

VAIA Bec déverseur pour lavabo, montage mural sans garniture d'écoulement - Champagne brossé (Or 22cts)

VAIA

13 800 809 Version du produit de 13/03/2017



- saillie 190 mm
- bec déverseur fixe
- jet circulaire enrichi en air
- diamètre de percement 37 mm
- rosace Ø 60 mm
- raccord 1/2"
- montage de la fiche
- débit maxi. 5,7 l/min
- sans plomb
- Ce produit contribue au respect des exigences des systèmes d'évaluation des bâtiments écologiques, par exemple LEED®, BREEAM®, DGNB

Pour une commande Touchfree, veuillez commander l'eSet Touchfree avec réglage de la température

	Champagne brossé (Or 22cts)	13 800 809-46
	Chrome	13 800 809-00
	Platine brossé	13 800 809-06
	Platine	13 800 809-08
	Dark Chrome	13 800 809-19
	Laiton brossé (Or 23cts)	13 800 809-28
	Bronze brossé	13 800 809-42
	Champagne (Or 22cts)	13 800 809-47
	Dark Platinum brossé	13 800 809-99

Accessoires recommandés



- Coude mural à encastrer - 35 085 970 90**
- profondeur de montage max. 163 mm
 - profondeur de montage mini. 90 mm

VAIA Bec déverseur pour lavabo, montage mural sans garniture d'écoulement - Champagne brossé (Or 22cts)

VAIA

13 800 809 Version du produit de 13/03/2017
mm [inches]

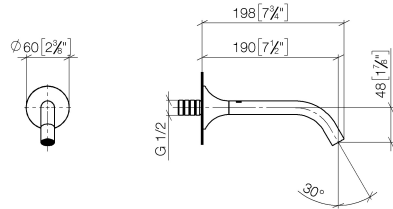


Diagramme de débit



Diagramme de portée du jet



Codes & Standards

DIN 4109

ISO 3822

Scottish Water
Byelaws

UK Water Supply
Regulations

Ü-Zeichen



VAIA Bec déverseur pour lavabo, montage mural sans garniture d'écoulement - Champagne brossé (Or 22cts)

VAIA

13 800 809 Version du produit de 13/03/2017

Certificats et durabilité

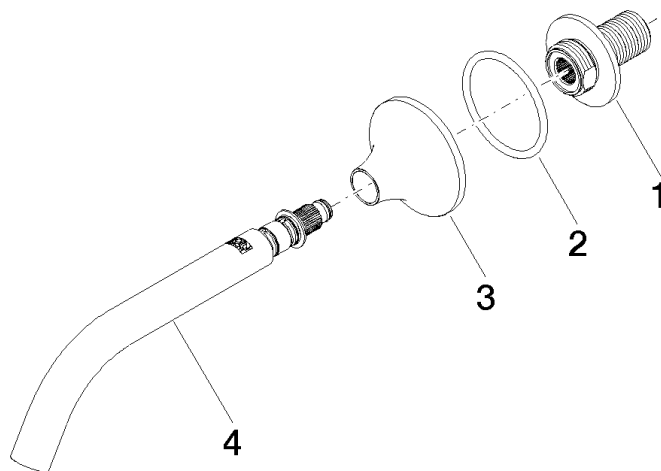
WRAS_2306

LGA_29

**VAIA Bec déverseur pour lavabo, montage mural sans garniture d'écoulement -
Champagne brossé (Or 22cts)**

VAIA

13 800 809 Version du produit de 13/03/2017



Liste des pièces de rechange

N°	Article Numéro	Désignation	Fréquence de montage	Délai de livraison
1	09 24 03 269 90	raccord à vis	1,00	2
4	90 28 22 310 00-46	bec déverseur	1,00	30
2	09 14 10 084 90	joint	1,00	2
3	09 27 80 011-46	rosace	1,00	60