

MEM Bec déverseur de bain pour montage mural - Dark Brass brossé

MEM

13 801 782 Version du produit de 10/03/2014



- saillie 220 mm
- jet rectangulaire enrichi en air
- rosace 60 x 60 mm
- diamètre de percement 37 mm
- raccord 1/2"
- débit d'eau maxi. 38,5 l/min avec une pression d'écoulement de 3 bars

	Dark Brass brossé	13 801 782-39
	Chrome	13 801 782-00
	Platine brossé	13 801 782-06
	Platine	13 801 782-08
	Dark Chrome	13 801 782-19
	Laiton brossé (Or 23cts)	13 801 782-28
	Champagne brossé (Or 22cts)	13 801 782-46
	Champagne (Or 22cts)	13 801 782-47
	Dark Platinum brossé	13 801 782-99

13 801 782 Version du produit de 10/03/2014

mm [inches]

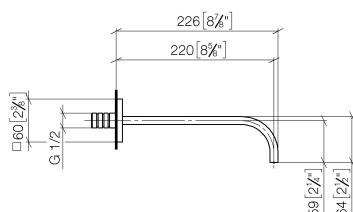
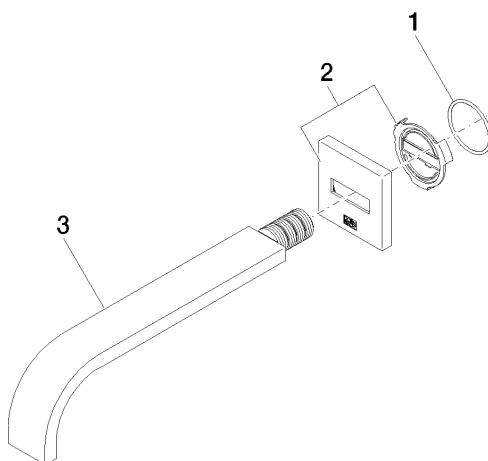


Diagramme de débit



13 801 782 Version du produit de 10/03/2014

Les pièces pour les
autres finitions
peuvent être
trouvées ici : Chrome



Liste des pièces de rechange

N°	Article Numéro	Désignation	Fréquence de montage	Délai de livraison
3	04 28 22 290 00-39	bec déverseur	1,00	-
La pièce de rechange ne peut plus être commandée, veuillez commander l'article de remplacement				
2	90 27 78 035 00-39	rosace	1,00	30
1	09 14 10 111 90	joint	1,00	2