

## LOT HOT & COLD WATER DISPENSER - Dark Chrome

LOT

17 871 680 Version du produit de 01/03/2025



- saillie 145 mm
- bec déverseur fixe
- jet laminaire
- hauteur de robinetterie 232 mm
- hauteur jusqu'au mousseur: 212 mm
- diamètre de percement 35 mm
- fourniture d'eau chaude (93 °C max.) filtrée
- Fournit de l'eau filtrée
- débit d'eau maxi. 3,8 l/min avec une pression d'écoulement de 3 bars
- valve mécanique
- sans plomb
- levier de commande

• Ce produit contribue au respect des exigences des systèmes d'évaluation des bâtiments écologiques, par exemple LEED®, BREEAM®, DGNB

**Pour le bon fonctionnement du HOT & COLD WATER DISPENSER avec le réservoir d'eau chaude et le filtre, une pression d'écoulement minimale de 3 bars est nécessaire.**

**De plus, l'installation doit se faire au-dessus d'un évier de cuisine.**

**Il est nécessaire de changer la cartouche filtrante tous les 6 mois. Veuillez respecter les autres consignes figurant dans la notice de montage.**

**Vous trouverez des conseils de planification détaillés et des caractéristiques techniques sur le site [www.dornbracht.com/professional](http://www.dornbracht.com/professional)**

Pour le bon fonctionnement du HOT & COLD WATER DISPENSER avec le réservoir d'eau chaude et le filtre, une pression d'écoulement minimale de 3 bars est nécessaire.

De plus, l'installation doit se faire au-dessus d'un évier de cuisine.

Il est nécessaire de changer la cartouche filtrante tous les 6 mois. Veuillez respecter les autres consignes figurant dans la notice de montage.

Vous trouverez des conseils de planification détaillés et des caractéristiques techniques sur le site [www.dornbracht.com/professional](http://www.dornbracht.com/professional)

	Dark Chrome	17 871 680-19
	Chrome	17 871 680-00
	Platine brossé	17 871 680-06
	Platine	17 871 680-08
	Laiton brossé (Or 23cts)	17 871 680-28
	Champagne brossé (Or 22cts)	17 871 680-46
	Champagne (Or 22cts)	17 871 680-47
	Dark Platinum brossé	17 871 680-99

### Accessoires requis



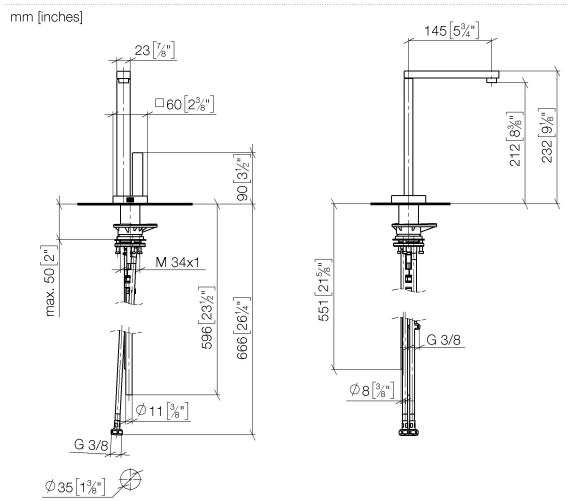
**Réservoir d'eau chaude avec filtre** 12 892 970 90

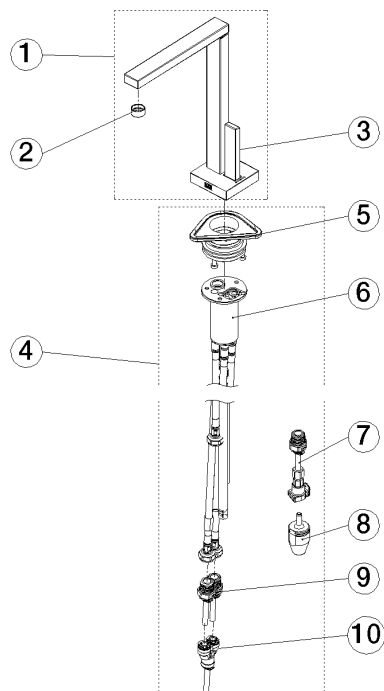
### Accessoires requis



**Set de flexibles**

12 530 970 90





## Liste des pièces de rechange

N°	Article Numéro	Désignation	Fréquence de montage	Délai de livraison
1	90 17 87 168 00-19	bec déverseur	1,00	20
5	90 30 10 057 00 90	set de fixation	1,00	2
10	90 24 04 364 00 90	adaptateur	1,00	2
3	90 20 87 028 00-19	poignée	1,00	20
7	90 24 04 293 00 90	adaptateur	1,00	2
2	90 23 01 127 01-19	mousseur	1,00	20
9	90 24 04 293 01 90	flexible	1,00	2
8	90 24 04 291 00 90	élément insérable	1,00	2
6	90 30 01 220 00 90	flexible	1,00	2
4	90 17 87 179 01 90	set	1,00	2