

## MADISON Mélangeur lavabo à 3 trous avec garniture d'écoulement - Platine



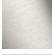



MADISON

20 700 360 Version du produit de 31/07/2009



- saillie 135 mm
- bec déverseur fixe
- jet circulaire enrichi en air
- hauteur de robinetterie 72 mm
- hauteur jusqu'au mousseur 40 mm
- diamètre de percement des robinets latéraux 32 mm
- diamètre de percement du bec 35 mm
- sans rosace
- 2x flexible de pression 1/2" x 1/2"
- débit maxi. 7 l/min
- sans plomb
- Ce produit contribue au respect des exigences des systèmes d'évaluation des bâtiments écologiques, par exemple LEED®, BREEAM®, DGNB

Convient uniquement à un lavabo avec trop-plein.

	Platine	20 700 360-08
	Chrome	20 700 360-00
	Platine brossé	20 700 360-06
	Laiton (Or 23cts)	20 700 360-09
	Laiton brossé (Or 23cts)	20 700 360-28
	Dark Platinum brossé	20 700 360-99

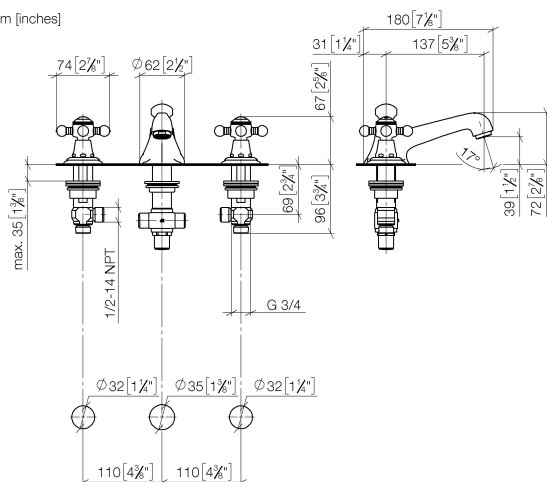
### Accessoires recommandés



- Flexibles de pression -** 12 506 970 90
- 2x flexibles de pression 3/8" x 1/2" x 500 mm

20 700 360 Version du produit de 31/07/2009

mm [inches]



### Diagramme de débit



### Codes & Standards

DIN 4109

EN 200

Executive Order  
no. 1007

ISO 3822

Scottish Water  
Byelaws

UK Water Supply  
Regulations

Ü-Zeichen

VA-Zeichen



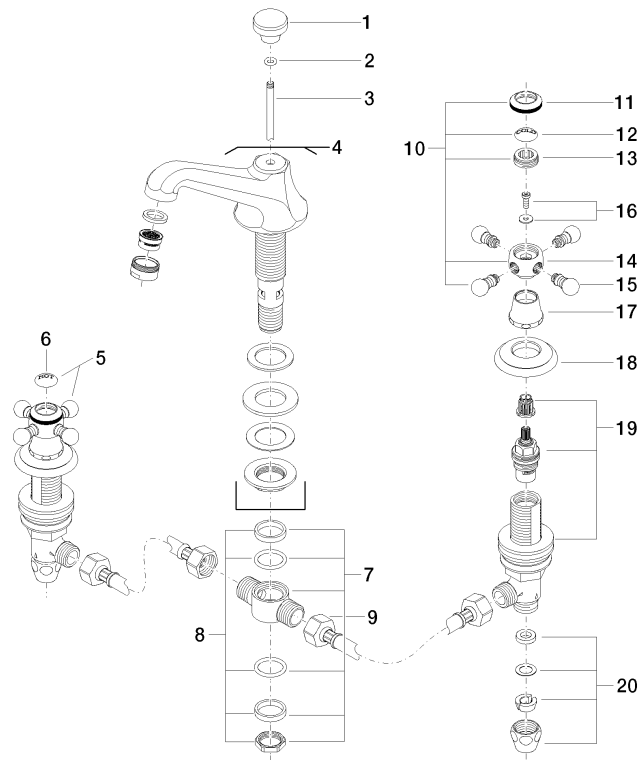
MADISON Mélangeur lavabo à 3 trous avec garniture d'écoulement - Platine

MADISON

20 700 360 Version du produit de 31/07/2009

Certificats et durabilité

GDV_0400	ETA_17	WRAS_1512	LGA_8	WRAS_240602
----------	--------	-----------	-------	-------------



21 ———— Ablaufgarnitur 04.11.01.001.00.FP