

MADISON Mélangeur lavabo à 3 trous avec garniture d'écoulement - Platine



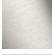



MADISON

20 700 370 Version du produit de 31/07/2009



- saillie 135 mm
- bec déverseur fixe
- jet circulaire enrichi en air
- hauteur de robinetterie 72 mm
- hauteur jusqu'au mousseur 40 mm
- diamètre de percement des robinets latéraux 32 mm
- diamètre de percement du bec 35 mm
- sans rosace
- 2x flexible de pression 1/2" x 1/2"
- débit maxi. 7 l/min
- sans plomb
- Ce produit contribue au respect des exigences des systèmes d'évaluation des bâtiments écologiques, par exemple LEED®, BREEAM®, DGNB

Convient uniquement à un lavabo avec trop-plein.

	Platine	20 700 370-08
	Chrome	20 700 370-00
	Platine brossé	20 700 370-06
	Laiton (Or 23cts)	20 700 370-09
	Laiton brossé (Or 23cts)	20 700 370-28
	Dark Platinum brossé	20 700 370-99

20 700 370 Version du produit de 31/07/2009

mm [inches]



Diagramme de débit



Codes & Standards

DIN 4109

Executive Order
no. 1007

ISO 3822

Scottish Water
Byelaws

UK Water Supply
Regulations

Ü-Zeichen



MADISON Mélangeur lavabo à 3 trous avec garniture d'écoulement - Platine

MADISON

20 700 370 Version du produit de 31/07/2009

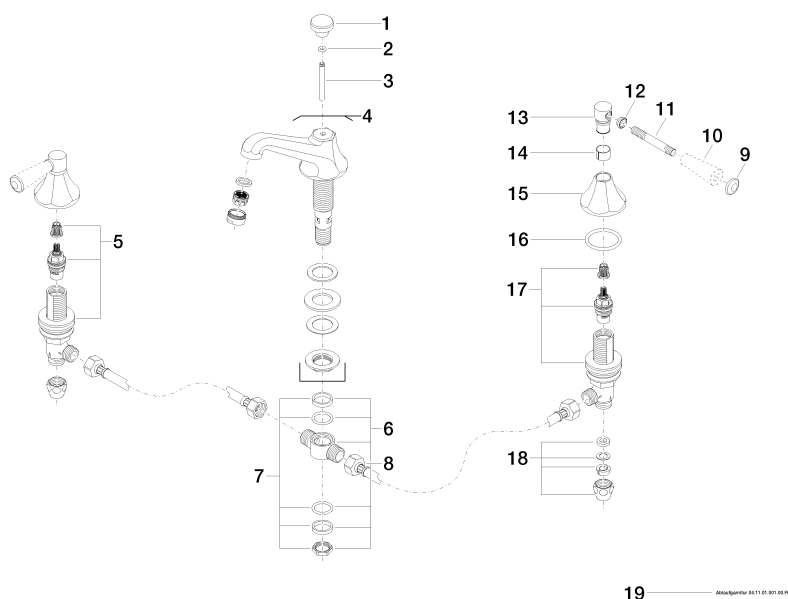
Certificats et durabilité

GDV_0400

LGA_8

WRAS_240602

Les pièces pour les
autres finitions
peuvent être
trouvées ici : Chrome



Liste des pièces de rechange

N°	Article Numéro	Désignation	Fréquence de montage	Délai de livraison
3	09 31 09 004-08	tige	1,00	40
1	09 20 36 030-08	poignée	1,00	40
11	09 28 22 013 90	tuyau	2,00	2
7	90 23 10 012 00 90	kit de garniture	1,00	2
5	90 17 11 040 51 90	partie latérale	1,00	2
4	13 700 380-08	bec déverseur	1,00	40
12	09 20 37 001-08	poignée	2,00	40
13	09 20 82 000-08	poignée	2,00	40
9	09 30 30 062-08	vis	2,00	40
8	04 30 04 096 00 90	flexible	2,00	2
17	90 17 11 040 50 90	partie latérale	1,00	2
10	11 170 370-08	MADISON Grand insert à poignée - Platine	2,00	40
15	09 27 37 014-08	rosace	2,00	40
19	90 11 01 001 00-08	garniture d'écoulement	1,00	40
14	90 18 40 041 00 90	douille	2,00	2
18	90 23 30 040 00-08	joint américain	2,00	40
2	90 14 10 062 00 90	joint	1,00	2
16	90 14 10 043 00 90	joint	2,00	2
6	90 17 11 020 10 90	raccord multiple	1,00	2