

TARA Mélangeur lavabo à 3 trous avec garniture d'écoulement - Platine brossé

TARA

20 710 892 Version du produit de 30/06/2009 à 25/06/2021



- saillie 135 mm
- bec pivotant 360°
- jet circulaire enrichi en air
- hauteur de robinetterie 270 mm
- hauteur jusqu'au mousseur 161 mm
- diamètre de percement des robinets latéraux 32 mm
- diamètre de percement du bec 35 mm
- rosace Ø 55 mm
- 2x flexible de pression M 10 x 1 vissé, étanchéité contrôlée
- débit maxi. 7 l/min
- sans plomb
- Ce produit contribue au respect des exigences des systèmes d'évaluation des bâtiments écologiques, par exemple LEED®, BREEAM®, DGNB

Convient uniquement à un lavabo avec trop-plein.

	Platine brossé	20 710 892-06
	Chrome	20 710 892-00
	Platine	20 710 892-08
	Dark Chrome	20 710 892-19
	Laiton brossé (Or 23cts)	20 710 892-28
	Noir mat	20 710 892-33
	Bronze brossé	20 710 892-42
	Champagne brossé (Or 22cts)	20 710 892-46
	Champagne (Or 22cts)	20 710 892-47
	Chrome brossé	20 710 892-93
	Dark Platinum brossé	20 710 892-99

Accessoires recommandés



Flexibles de pression - 12 506 970 90
 • 2x flexibles de pression 3/8" x 1/2"
 x 500 mm

20 710 892 Version du produit de 30/06/2009 à 25/06/2021

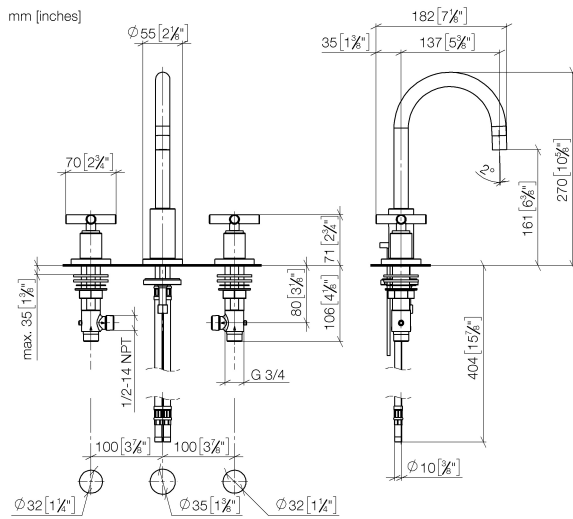
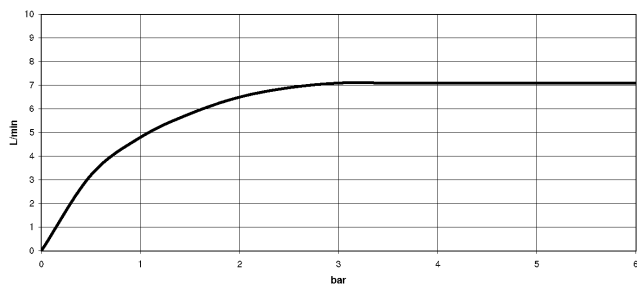


Diagramme de débit



Codes & Standards

DIN 4109	EN 200	Executive Order no. 1007	ISO 3822
Scottish Water Byelaws	UK Water Supply Regulations	Ü-Zeichen	VA-Zeichen
XP P 41-280			



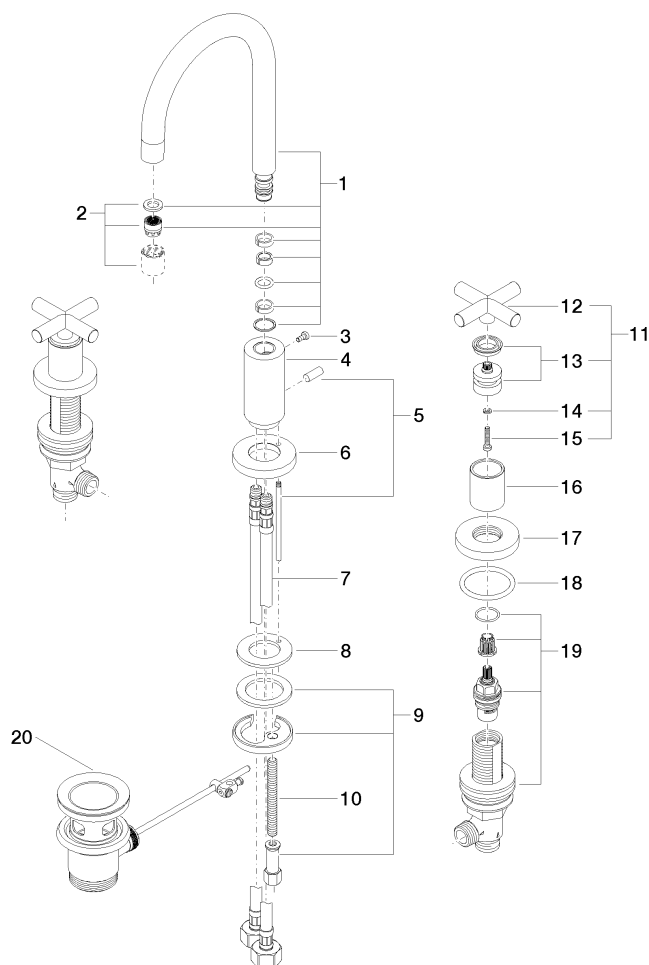
TARA Mélangeur lavabo à 3 trous avec garniture d'écoulement - Platine brossé

TARA

20 710 892 Version du produit de 30/06/2009 à 25/06/2021

Certificats et durabilité

LGA_18	ETA_18	WRAS_2212	ACS_20 ACC LY	GDV_0400
--------	--------	-----------	---------------	----------



Liste des pièces de rechange

N°	Article Numéro	Désignation	Fréquence de montage	Délai de livraison
18	09 27 89 105-06	rosace	4,00	10
7	04 30 04 019 00 90	flexible	2,00	2
6	09 28 10 133-06	anneau	1,00	10
2	90 23 01 028 03-06	mousseur	1,00	10
12	09 20 89 010-06	poignée	2,00	60
5	04 20 89 030 80-06	tige	1,00	10
13	90 12 12 007 00-06	prise	2,00	10
10	09 31 11 011 90	tige	1,00	2
16	09 21 02 140-06	douille	2,00	10
19	90 17 11 040 51 90	partie latérale	2,00	2
3	09 30 30 057 90	vis	1,00	2
9	04 30 11 038 00 90	set de fixation	1,00	2
1	90 28 22 217 01-06	bec déverseur	1,00	10
4	09 11 10 087 10-06	raccord	1,00	10
8	09 14 05 047 90	joint	1,00	2
20	90 11 01 001 00-06	garniture d'écoulement	1,00	10
11	90 20 89 010 10-06	poignée	2,00	10
15	90 30 30 075 00 90	vis	2,00	2
14	90 30 11 029 00 90	rondelle	2,00	2