

## META Mélangeur lavabo à 3 trous avec garniture d'écoulement - Champagne brossé (Or 22cts)

META

20 713 661 Version du produit de 01/07/2023



- saillie 168 mm
- bec pivotant 360°
- jet circulaire enrichi en air
- hauteur de robinetterie 280 mm
- hauteur jusqu'au mousseur 191 mm
- diamètre de percement des robinets latéraux 32 mm
- diamètre de percement du bec 35 mm
- rosace Ø 60 mm
- 2x flexible de pression M 8 x 1 vissé, étanchéité contrôlée
- débit maxi. 5,7 l/min
- sans plomb
- Ce produit contribue au respect des exigences des systèmes d'évaluation des bâtiments écologiques, par exemple LEED®, BREEAM®, DGNB

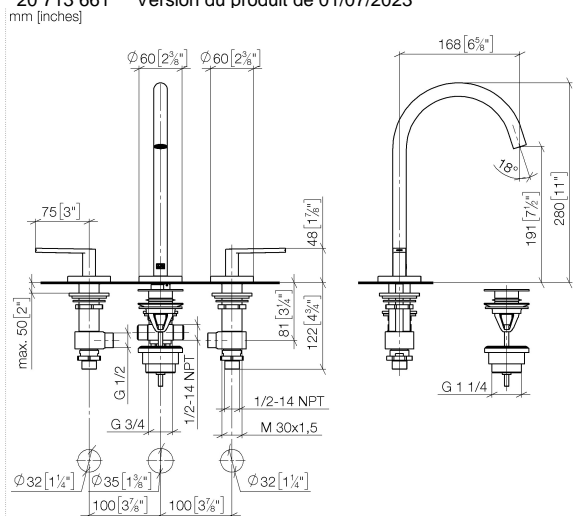
Convient uniquement à un lavabo avec trop-plein.

	Champagne brossé (Or 22cts)	20 713 661-46
	Chrome	20 713 661-00
	Platine brossé	20 713 661-06
	Dark Chrome	20 713 661-19
	Light Gold	20 713 661-26
	Light Gold brossé	20 713 661-27
	Noir mat	20 713 661-33
	Dark Brass brossé	20 713 661-39
	Bronze brossé	20 713 661-42
	Champagne (Or 22cts)	20 713 661-47
	Chrome brossé	20 713 661-93
	Dark Platinum brossé	20 713 661-99

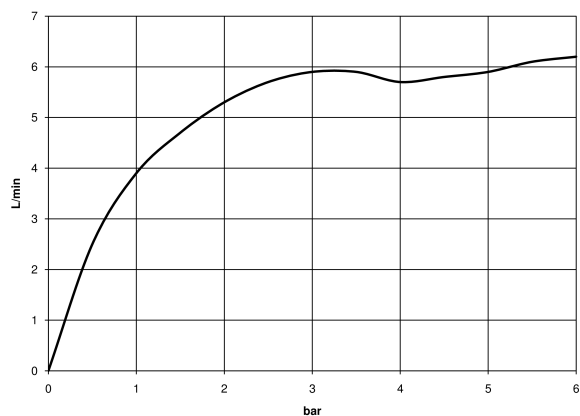
# META Mélangeur lavabo à 3 trous avec garniture d'écoulement - Champagne brossé (Or 22cts)

META

20 713 661 Version du produit de 01/07/2023  
mm [inches]



## Diagramme de débit



## Codes & Standards

DIN 4109

ISO 3822

Ü-Zeichen



## META Mélangeur lavabo à 3 trous avec garniture d'écoulement - Champagne brossé (Or 22cts)

---

META

20 713 661 Version du produit de 01/07/2023

Certificats et durabilité

---

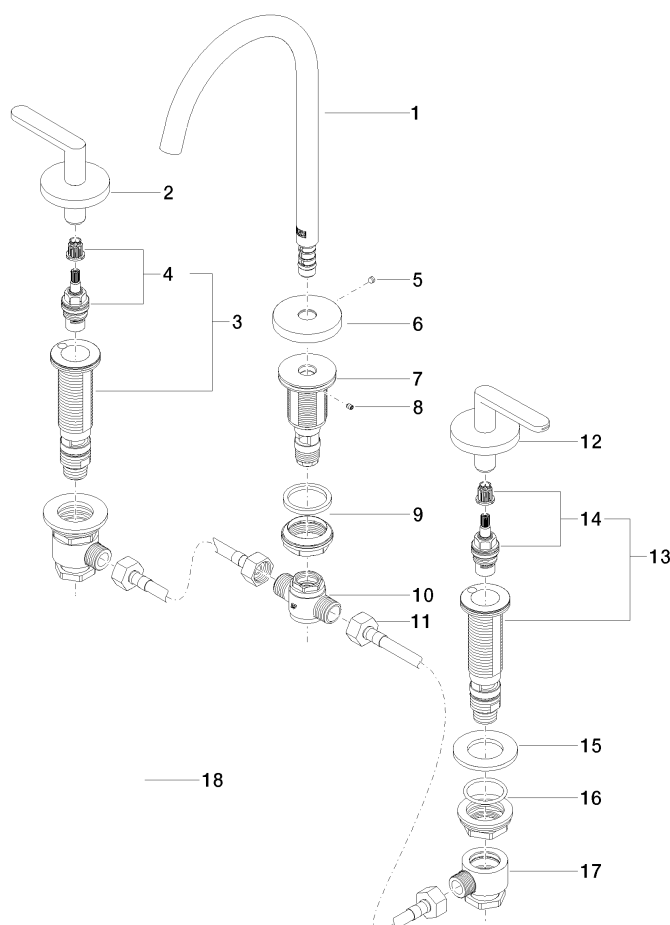
LGA\_29

# META Mélangeur lavabo à 3 trous avec garniture d'écoulement - Champagne brossé (Or 22cts)

META

20 713 661 Version du produit de 01/07/2023

Les pièces pour les  
autres finitions  
peuvent être  
trouvées ici : Chrome



## Liste des pièces de rechange

N°	Article Numéro	Désignation	Fréquence de montage	Délai de livraison
4	90 90 03 133 00 90	tête céramique	1,00	2
1	90 28 22 325 00-46	bec déverseur	1,00	30
3	04 17 11 058 32 90	partie latérale	1,00	2
7	09 30 01 287 90	raccord	1,00	60
9	04 23 10 044 07 90	set de fixation	1,00	2
14	90 90 03 132 00 90	tête céramique	1,00	2
12	90 20 66 015 00-46	poignée ( cold )	1,00	30
16	04 23 10 032 78 90	set de fixation	2,00	2
10	90 17 11 020 10 90	raccord multiple	1,00	2
18	10 125 970-46	Garniture d'écoulement avec fermeture à pression 1 1/4" - Champagne brossé (Or 22cts)	1,00	30
13	04 17 11 058 33 90	partie latérale	1,00	2
15	09 30 11 099 90	rondelle	2,00	2
11	04 30 04 096 00 90	flexible	2,00	2
8	09 31 11 044 90	tige	1,00	2
2	90 20 66 016 00-46	poignée ( hot )	1,00	30
6	09 27 66 002-46	rosace	1,00	60
5	09 31 11 112 90	tige	1,00	60
17	04 17 11 023 10 90	raccord multiple	2,00	2