

MEM Mélangeur lavabo à 3 trous avec garniture d'écoulement - Dark Chrome

MEM

20 715 782



- saillie 200 mm
- bec déverseur fixe
- jet rectangulaire enrichi en air
- hauteur de robinetterie 320 mm
- hauteur jusqu'au mousseur 195 mm
- diamètre de percement du bec 35 mm
- diamètre de percement des robinets latéraux 32 mm
- rosace 60 x 60 mm
- 2x flexible de pression M 10 x 1 vissé, étanchéité contrôlée
- débit maxi. 8,3 l/min
- sans plomb
- Ce produit contribue au respect des exigences des systèmes d'évaluation des bâtiments écologiques, par exemple LEED®, BREEAM®, DGNB

Convient uniquement à un lavabo avec trop-plein.

	Dark Chrome	20 715 782-19
	Chrome	20 715 782-00
	Platine brossé	20 715 782-06
	Platine	20 715 782-08
	Laiton brossé (Or 23cts)	20 715 782-28
	Champagne brossé (Or 22cts)	20 715 782-46
	Champagne (Or 22cts)	20 715 782-47
	Dark Platinum brossé	20 715 782-99

Accessoires recommandés



Flexibles de pression - 12 506 970 90
 • 2x flexibles de pression 3/8" x 1/2"
 x 500 mm

20 715 782

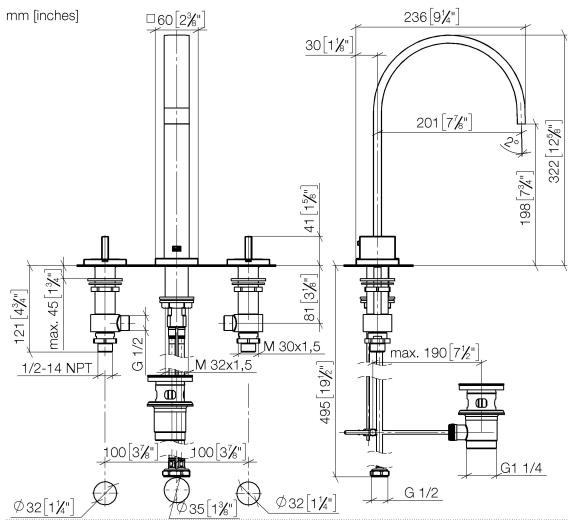
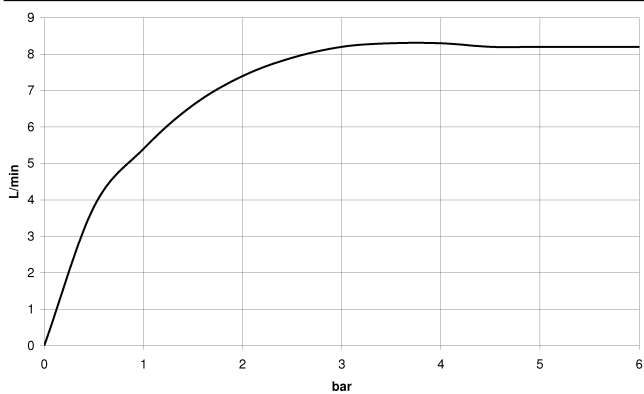


Diagramme de débit



Codes & Standards

DIN 4109	EN 200	Executive Order no. 1007	ISO 3822
Scottish Water Byelaws	UK Water Supply Regulations	Ü-Zeichen	VA-Zeichen



MEM Mélangeur lavabo à 3 trous avec garniture d'écoulement - Dark Chrome

MEM

20 715 782

Certificats et durabilité

WRAS_2306	LGA_18	ETA_18	GDV_0400
-----------	--------	--------	----------

20 715 782



22 ———— Abba/Sperber 16.11.01.001.00 H