

## TARA Mélangeur monotrou - Bronze brossé

TARA

22 815 892 Version du produit de 27/05/2021



- saillie 235 mm
- bec pivotant 360°
- jet enrichi en air
- hauteur de robinetterie 378 mm
- hauteur jusqu'au mousseur 220 mm
- diamètre de percement 35 mm
- débit d'eau maxi. 7 l/min avec une pression d'écoulement de 3 bars
- sans plomb
- Ce produit contribue au respect des exigences des systèmes d'évaluation des bâtiments écologiques, par exemple LEED®, BREEAM®, DGNB

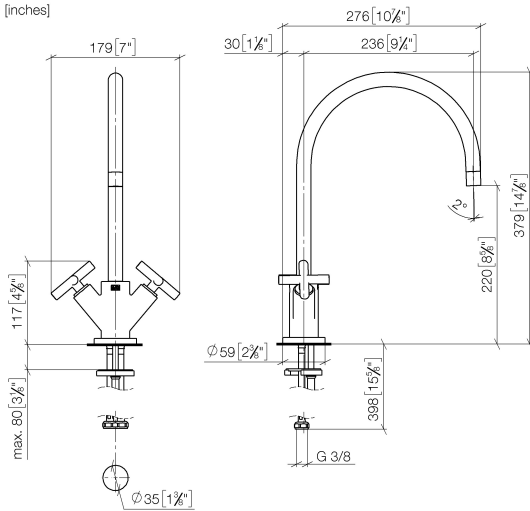
	Bronze brossé	22 815 892-42
	Chrome	22 815 892-00
	Platine brossé	22 815 892-06
	Platine	22 815 892-08
	Laiton (Or 23cts)	22 815 892-09
	Dark Chrome	22 815 892-19
	Laiton brossé (Or 23cts)	22 815 892-28
	Noir mat	22 815 892-33
	Champagne brossé (Or 22cts)	22 815 892-46
	Champagne (Or 22cts)	22 815 892-47
	Chrome brossé	22 815 892-93
	Dark Platinum brossé	22 815 892-99

### Accessoires recommandés



**Commande de vidage individuelle** 10 710 970-42  
**manuelle Commande manuelle -**  
**Bronze brossé**

mm [inches]



### Diagramme de débit



### Codes & Standards

DIN 4109	EN 200	Executive Order no. 1007	ISO 3822
Scottish Water Byelaws	UK Water Supply Regulations	Ü-Zeichen	VA-Zeichen



TARA Mélangeur monotrou - Bronze brossé

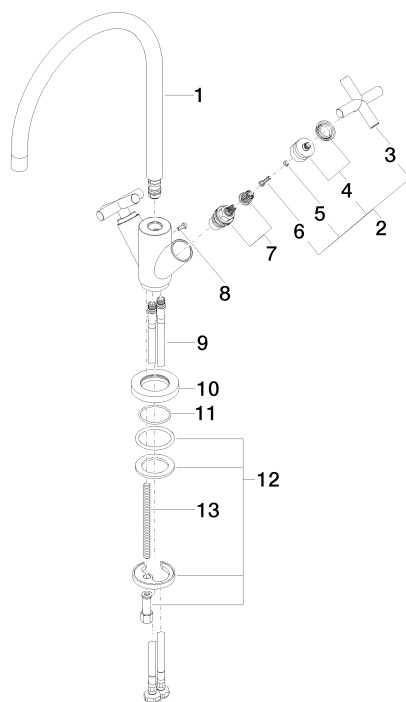
TARA

22 815 892 Version du produit de 27/05/2021

Certificats et durabilité

ETA_18	LGA_19	GDV_0400	WRAS_240702
--------	--------	----------	-------------

Les pièces pour les  
autres finitions  
peuvent être  
trouvées ici : Chrome



## Liste des pièces de rechange

N°	Article Numéro	Désignation	Fréquence de montage	Délai de livraison
4	90 12 12 007 00-42	prise	2,00	30
2	90 20 89 010 10-42	poignée	2,00	30
8	09 30 30 054 90	vis	1,00	2
6	90 30 30 075 00 90	vis	2,00	2
13	09 31 11 012 90	tige	1,00	2
9	04 30 04 104 00 90	flexible	2,00	2
11	09 14 10 134 90	joint	1,00	2
3	09 20 89 010-42	poignée	2,00	30
1	90 28 22 226 01-42	bec déverseur	1,00	30
10	09 28 10 132-42	anneau	1,00	60
7	90 90 03 151 00 90	tête céramique	2,00	2
12	04 30 11 038 00 90	set de fixation	1,00	2
5	90 30 11 029 00 90	rondelle	2,00	2