

# TARA Mélangeur de bidet monotrou avec garniture d'écoulement - Dark Platinum brossé

TARA

24 510 892 Version du produit de 30/06/2009 à 27/05/2021



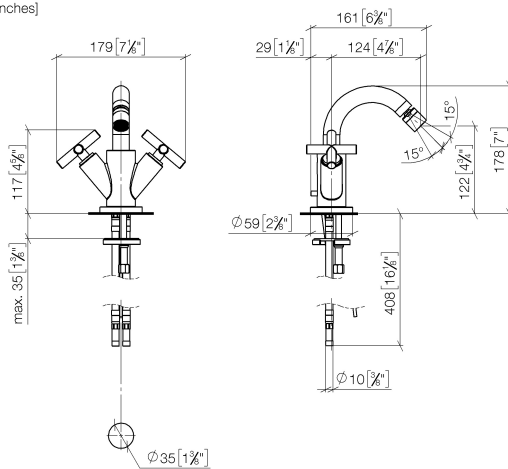
- saillie 124 mm
- rotule 15° pivotante (dans tous les sens)
- jet circulaire enrichi en air
- hauteur de robinetterie 180 mm
- hauteur jusqu'au mousseur 123 mm
- diamètre de percement 35 mm
- rosace Ø 59 mm
- 2x flexible de pression M 10 x 1 vissé, étanchéité contrôlée
- débit maxi. 7 l/min

	Dark Platinum brossé	24 510 892-99
	Chrome	24 510 892-00
	Platine brossé	24 510 892-06
	Platine	24 510 892-08
	Dark Chrome	24 510 892-19
	Laiton brossé (Or 23cts)	24 510 892-28
	Noir mat	24 510 892-33
	Bronze brossé	24 510 892-42
	Champagne brossé (Or 22cts)	24 510 892-46
	Champagne (Or 22cts)	24 510 892-47
	Chrome brossé	24 510 892-93

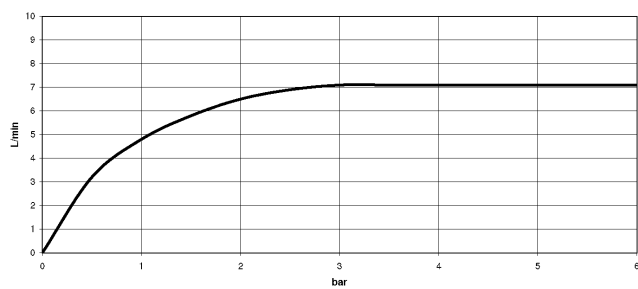
# TARA Mélangeur de bidet monotrou avec garniture d'écoulement - Dark Platinum brossé

TARA

24 510 892 Version du produit de 30/06/2009 à 27/05/2021  
mm [inches]



## Diagramme de débit



## Codes & Standards

DIN 4109

ISO 3822

Ü-Zeichen



## TARA Mélangeur de bidet monotrou avec garniture d'écoulement - Dark Platinum brossé

---

TARA

24 510 892 Version du produit de 30/06/2009 à 27/05/2021

Certificats et durabilité

---

LGA\_38

## TARA Mélangeur de bidet monotrou avec garniture d'écoulement - Dark Platinum brossé

TARA

24 510 892 Version du produit de 30/06/2009 à 27/05/2021

Les pièces pour les  
autres finitions  
peuvent être  
trouvées ici : Chrome



### Liste des pièces de rechange

N°	Article Numéro	Désignation	Fréquence de montage	Délai de livraison
2	04 21 40 007 00-99	joint	1,00	20
7	90 12 12 007 00-99	prise	2,00	20
13	04 30 04 104 00 90	flexible	2,00	2
14	09 28 10 132-99	anneau	1,00	20
16	04 30 11 038 00 90	set de fixation	1,00	2
11	04 20 89 035 80-99	tige	1,00	20
17	09 31 11 011 90	tige	1,00	2
15	09 14 10 134 90	joint	1,00	2
4	90 28 22 216 00-99	bec déverseur	1,00	20
12	09 30 30 054 90	vis	1,00	2
1	90 23 01 004 05-99	mousseur	1,00	20
6	09 20 89 010-99	poignée	2,00	60
10	90 90 03 151 00 90	tête céramique	2,00	2
3	90 14 10 011 00 90	joint	1,00	2
8	90 30 11 029 00 90	rondelle	2,00	2
5	90 20 89 010 10-99	poignée	2,00	20
18	90 11 01 001 00-99	garniture d'écoulement	1,00	20
9	90 30 30 075 00 90	vis	2,00	2