

## VAIA Mitigeur monocommande bain/douche avec tube vertical positionnement libre et garniture de douche - Laiton brossé (Or 23cts)

VAIA

25 863 809



- bec déverseur : jet circulaire enrichi en air
  - débit d'eau maxi. 24,6 l/min avec une pression d'écoulement de 3 bars
  - Douchette à main : COMPACT RAIN, débit max. 6,8 l/min (à 3 bar)
  - douchette à main micro avec système anti-calcaire
  - saillie 286 mm
  - bec pivotant 360°
  - inverseur automatique bain/douche
  - hauteur totale 1057 - 1127 mm
  - support de douchette
  - hauteur de tube vertical 565 - 635 mm
  - hauteur jusqu'au mousseur 925 – 995 mm
  - rosaces coulissantes Ø 135 mm
  - flexible de douche métallique 1250 mm avec protection anti-torsion intégrée
- Avec sécurité anti-retour.**

Avec sécurité anti-retour.

	Laiton brossé (Or 23cts)	25 863 809-28
	Chrome	25 863 809-00
	Platine brossé	25 863 809-06
	Platine	25 863 809-08
	Dark Chrome	25 863 809-19
	Bronze brossé	25 863 809-42
	Champagne brossé (Or 22cts)	25 863 809-46
	Champagne (Or 22cts)	25 863 809-47
	Dark Platinum brossé	25 863 809-99

### Accessoires requis

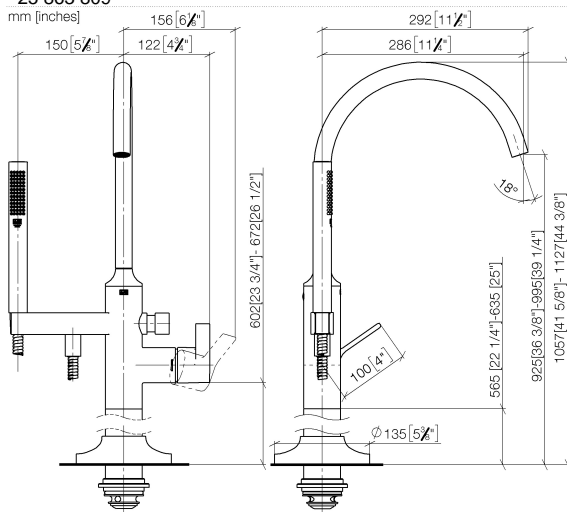


- Fixation au sol à encastrer -** 35 945 970 90
- profondeur de montage max. 150 mm
  - profondeur de montage mini. 80 mm

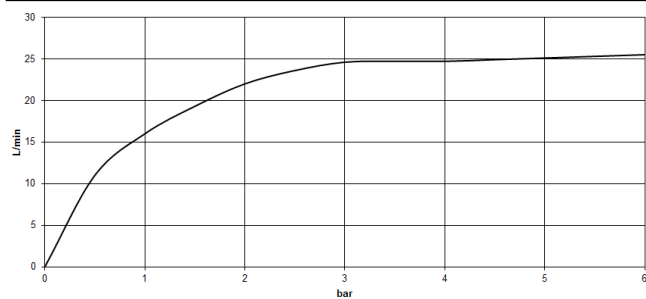
**VAIA Mitigeur monocommande bain/douche avec tube vertical positionnement libre et garniture de douche - Laiton brossé (Or 23cts)**

VAIA

25 863 809



**Diagramme de débit**



**Codes & Standards**

DIN 4109

EN 1717

ISO 3822

Scottish Water  
Byelaws

UK Water Supply  
Regulations

Ü-Zeichen



VAIA Mitigeur monocommande bain/douche avec tube vertical positionnement  
libre et garniture de douche - Laiton brossé (Or 23cts)

---

VAIA

25 863 809

Certificats et durabilité

---

Belgaqua\_19\_77

WRAS\_2001

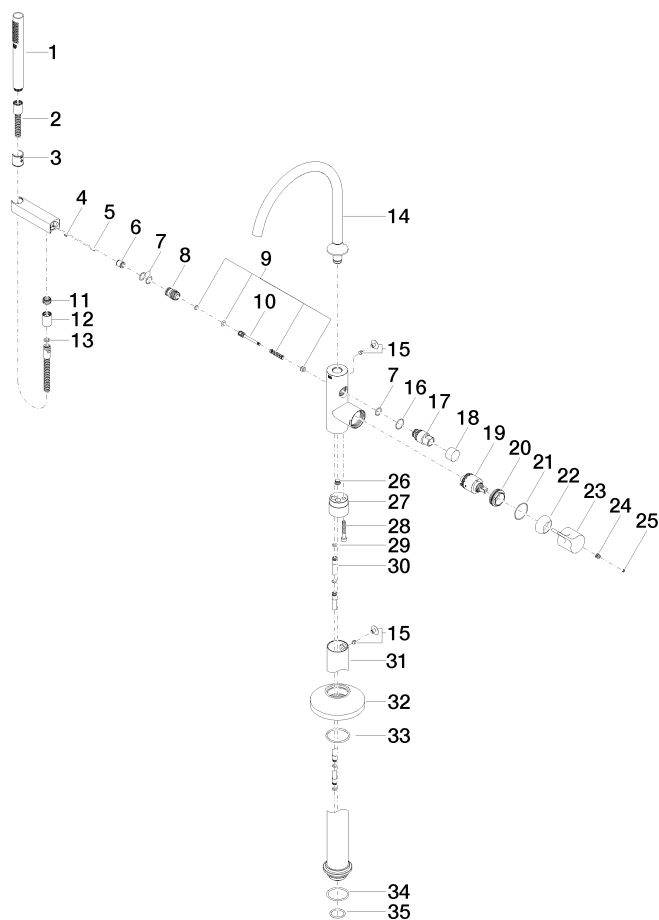
LGA\_29

Belgaqua\_24-003-2

**VAIA Mitigeur monocommande bain/douche avec tube vertical positionnement libre et garniture de douche - Laiton brossé (Or 23cts)**

VAIA

25 863 809



# VAIA Mitigeur monocommande bain/douche avec tube vertical positionnement libre et garniture de douche - Laiton brossé (Or 23cts)

VAIA

25 863 809

## Liste des pièces de rechange

N°	Article Numéro	Désignation	Fréquence de montage	Délai de livraison
11	09 24 03 069 90	raccord à vis	1,00	2
22	09 28 30 036-28	hotte	1,00	20
27	09 24 03 152 20-28	adaptateur	1,00	-
La pièce de rechange ne peut plus être commandée, veuillez commander l'article de remplacement				
5	09 31 11 040 90	tige	1,00	2
21	09 14 10 037 90	joint	1,00	2
30	04 28 22 025 00 90	raccord	2,00	2
32	09 27 80 022-28	rosace	1,00	20
14	90 28 22 327 00-28	bec déverseur	1,00	20
9	90 16 02 023 00 90	ressort	1,00	2
19	90 15 05 039 00 90	cartouche	1,00	2
23	09 20 80 022-28	poignée	1,00	20
17	09 21 34 081 20-28	raccord à vis	1,00	20
34	09 14 10 084 90	joint	1,00	2
8	09 24 03 153 20-28	raccord à vis	1,00	-
La pièce de rechange ne peut plus être commandée, veuillez commander l'article de remplacement				
3	09 18 40 118 90	douille	1,00	2
29	09 14 10 139 90	joint	2,00	2
10	09 31 09 102 20-28	tige	1,00	-
La pièce de rechange ne peut plus être commandée, veuillez commander l'article de remplacement				
18	09 20 88 002-28	poignée	1,00	20
31	04 28 22 030 00-28	tuyau	1,00	20
16	09 14 10 112 90	joint	1,00	2
20	09 24 04 298 90	écrou	1,00	2
2	90 30 02 072 00-28	Flexible métallique de douche 1/2" x 3/8" x 1250 mm - Laiton brossé (Or 23cts)	1,00	20
35	09 14 10 018 90	joint	1,00	2
28	09 30 30 111 90	vis	1,00	2
25	90 31 20 087 00-28	bonde de fond	1,00	20
4	09 31 11 058 90	tige	1,00	2
15	04 31 20 036 00 90	bonde de fond	2,00	2
33	90 14 10 129 00 90	joint	1,00	2
6	90 23 01 141 00 90	anti-retour	1,00	2
26	04 31 20 039 11 90	bonde de fond	1,00	2
13	90 14 20 026 00 90	joint	1,00	2
12	90 21 02 069 00-28	hotte	1,00	20
24	90 31 11 030 00 90	tige	1,00	2
7	90 14 10 010 00 90	joint	3,00	2
1	90 12 11 140 41-28	douche	1,00	20