

MADISON Mélangeur bain à 2 trous positionnement libre avec douchette à main - Dark Brass brossé








MADISON

25 943 360 Version du produit de 01/07/2025



- saillie 245 mm
- bec déverseur : jet normal rectangulaire
- Douchette à main : COMPACT RAIN, débit max. 6,8 l/min (à 3 bar)
- douchette à main avec système anti-calcaire
- inverseur rotatif bain/douche
- support de douchette
- hauteur totale 901 mm
- hauteur des tubes verticaux 730 mm
- hauteur jusqu'au mousseur 610 mm
- rosaces coulissantes Ø 90 mm
- entraxe 153 mm
- flexible de douche métallique 1250 mm avec protection anti-torsion intégrée
- débit d'eau maxi. 51 l/min avec une pression d'écoulement de 3 bars

Avec sécurité anti-retour.

	Dark Brass brossé	25 943 360-39
	Chrome	25 943 360-00
	Platine brossé	25 943 360-06
	Platine	25 943 360-08
	Laiton (Or 23cts)	25 943 360-09
	Laiton brossé (Or 23cts)	25 943 360-28
	Dark Platinum brossé	25 943 360-99

MADISON Mélangeur bain à 2 trous positionnement libre avec douchette à main - Dark Brass brossé

MADISON

25 943 360 Version du produit de 01/07/2025
mm [inches]

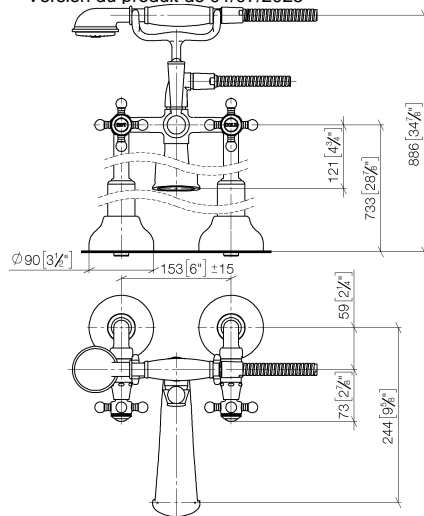
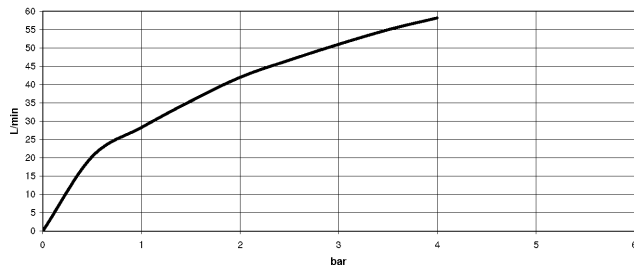


Diagramme de débit



Codes & Standards

Scottish Water
Byelaws

UK Water Supply
Regulations



MADISON Mélangeur bain à 2 trous positionnement libre avec douchette à main - Dark Brass brossé

MADISON

25 943 360 Version du produit de 01/07/2025

Certificats et durabilité

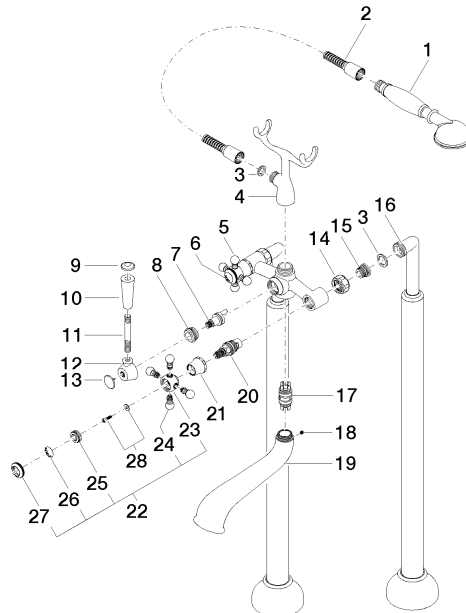
WRAS_250502

MADISON Mélangeur bain à 2 trous positionnement libre avec douchette à main - Dark Brass brossé

MADISON

25 943 360 Version du produit de 01/07/2025

Les pièces pour les
autres finitions
peuvent être
trouvées ici : Chrome



MADISON Mélangeur bain à 2 trous positionnement libre avec douchette à main - Dark Brass brossé

MADISON

25 943 360 Version du produit de 01/07/2025

Liste des pièces de rechange

N°	Article Numéro	Désignation	Fréquence de montage	Délai de livraison
4	04 17 20 010 00-39	patte de fixation	1,00	-
La pièce de rechange ne peut plus être commandée, veuillez commander l'article de remplacement				
5	04 20 36 002 07-39	poignée (hot)	1,00	-
La pièce de rechange ne peut plus être commandée, veuillez commander l'article de remplacement				
11	09 28 22 013 90	tuyau	1,00	2
3	90 14 20 002 00 90	joint	1,00	2
22	04 20 36 002 06-39	poignée (cold)	1,00	-
La pièce de rechange ne peut plus être commandée, veuillez commander l'article de remplacement				
27	09 20 36 005-39	poignée	2,00	60
6	09 26 01 011 90	accessoires	1,00	2
13	09 30 30 064-39	vis	1,00	-
La pièce de rechange ne peut plus être commandée, veuillez commander l'article de remplacement				
17	90 21 10 010 00 90	élément insérable	1,00	2
16	12 943 360-39	raccord	1,00	-
La pièce de rechange ne peut plus être commandée, veuillez commander l'article de remplacement				
28	04 30 30 029 00 90	set de fixation	2,00	2
1	28 002 970-39	MADISON Douchette à main en laiton avec poignée en porcelaine (blanche) - Dark Brass brossé	1,00	30
9	09 30 30 062-39	vis	1,00	-
La pièce de rechange ne peut plus être commandée, veuillez commander l'article de remplacement				
18	90 31 11 030 00 90	tige	1,00	2
21	09 21 02 055-39	hotte	2,00	60
2	28 104 970-39	Flexible métallique de douche 1/2" x 1/2" x 1250 mm - Dark Brass brossé	1,00	30
24	09 20 36 004-39	poignée	8,00	60
23	09 20 36 002-39	poignée	2,00	60
26	09 26 01 010 90	accessoires	1,00	2
14	09 23 30 010-39	écrou	2,00	60
15	04 29 05 014 00 90	raccord à vis	2,00	2
12	09 18 20 011-39	prise	1,00	-
La pièce de rechange ne peut plus être commandée, veuillez commander l'article de remplacement				
25	09 20 83 006 90	poignée	2,00	2
8	09 23 10 007 90	écrou	1,00	2
7	90 15 01 001 00 90	inverseur	1,00	2
10	11 170 370-39	MADISON Grand insert à poignée - Dark Brass brossé	1,00	30
20	90 90 03 131 00 90	tête céramique	2,00	2
19	13 592 380-39	bec déverseur	1,00	-
La pièce de rechange ne peut plus être commandée, veuillez commander l'article de remplacement				