

VAIA Mélangeur bain à 2 trous positionnement libre avec douchette à main -
Platine brossé

VAIA

25 943 809



- bec déverseur : jet circulaire enrichi en air
 - débit d'eau maxi. 24,6 l/min avec une pression d'écoulement de 3 bars
 - Douchette à main : COMPACT RAIN, débit max. 6,8 l/min (à 3 bar)
 - douchette à main avec système anti-calcaire
 - saillie 221 mm
 - bec pivotant 360°
 - inverseur rotatif bain/douche
 - hauteur totale 920 mm
 - hauteur des tubes verticaux 628 mm
 - hauteur jusqu'au mousseur 816 mm
 - rosaces coulissantes Ø 100 mm
 - entraxe 150 mm
 - flexible de douche métallique 1250 mm avec protection anti-torsion intégrée
 - support de douchette orientable sur tube droite
- Avec sécurité anti-retour.**

Avec sécurité anti-retour.

| | | |
|--|-----------------------------|---------------|
|  | Platine brossé | 25 943 809-06 |
|  | Chrome | 25 943 809-00 |
|  | Platine | 25 943 809-08 |
|  | Dark Chrome | 25 943 809-19 |
|  | Laiton brossé (Or 23cts) | 25 943 809-28 |
|  | Bronze brossé | 25 943 809-42 |
|  | Champagne brossé (Or 22cts) | 25 943 809-46 |
|  | Champagne (Or 22cts) | 25 943 809-47 |
|  | Dark Platinum brossé | 25 943 809-99 |

Accessoires requis



- Fixation au sol à encastrer -** 35 944 970 90
- profondeur de montage max. 160 mm
 - profondeur de montage mini. 80 mm

**VAIA Mélangeur bain à 2 trous positionnement libre avec douchette à main -
Platine brossée**

VAIA

25 943 809
mm [inches]

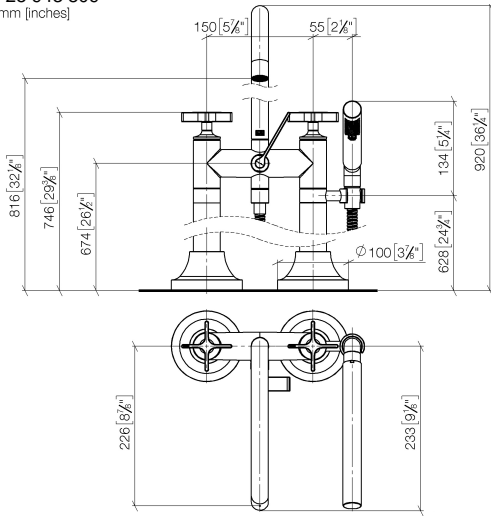
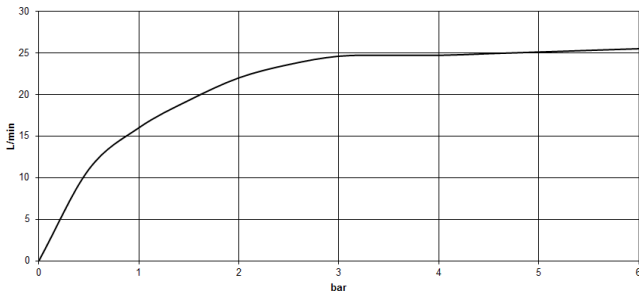


Diagramme de débit



Codes & Standards

ASME A112.18.1

cUPC

DIN 4109

EN 1717

ISO 3822

Scottish Water
Byelaws

UK Water Supply
Regulations

Ü-Zeichen



VAIA Mélangeur bain à 2 trous positionnement libre avec douchette à main -
Platine brossé

VAIA

25 943 809

Certificats

IAPMO_4976

Belgauqa_22_276_2 LGA_29

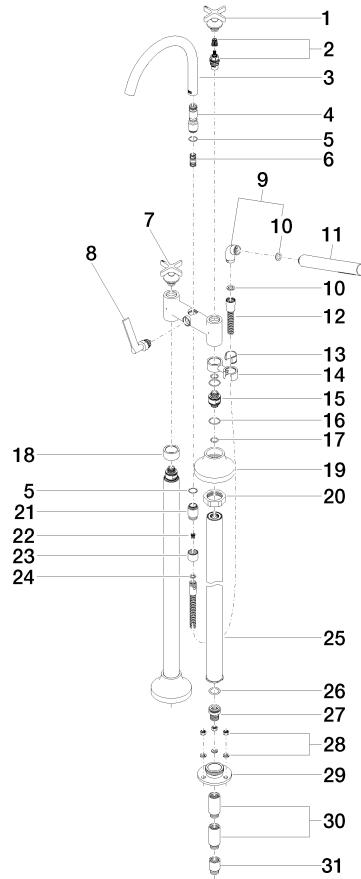
WRAS_240502

**VAIA Mélangeur bain à 2 trous positionnement libre avec douchette à main -
Platine brossée**

25 943 809

Version du produit de 3/13/2017 à 5/27/2021

Version du produit de 5/27/2021





VAIA Mélangeur bain à 2 trous positionnement libre avec douchette à main -
Platine brossé

VAIA

25 943 809

Liste des pièces de rechange

Version du produit de 3/13/2017 à 5/27/2021

Version du produit de 5/27/2021

| N° | Article Numéro | Désignation | Fréquence de montage | Délai de livraison |
|----|--------------------|------------------|----------------------|--------------------|
| | 90 20 80 010 01-06 | poignée (cold) | 53 | 10 |