
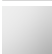
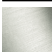


26 413 626



- barre de douche avec curseur
- diamètre de tube 18 mm
- entraxe 800 mm
- flexible de douche métallique 1750 mm avec protection anti-torsion intégrée
- raccord de flexible de douche 3/8"

Cet article ne comprend pas de douchette à main !

	Noir mat	26 413 626-33
	Chrome	26 413 626-00
	Chrome brossé	26 413 626-93

26 413 626

mm [inches]



### Codes & Standards

Scottish Water  
Byelaws

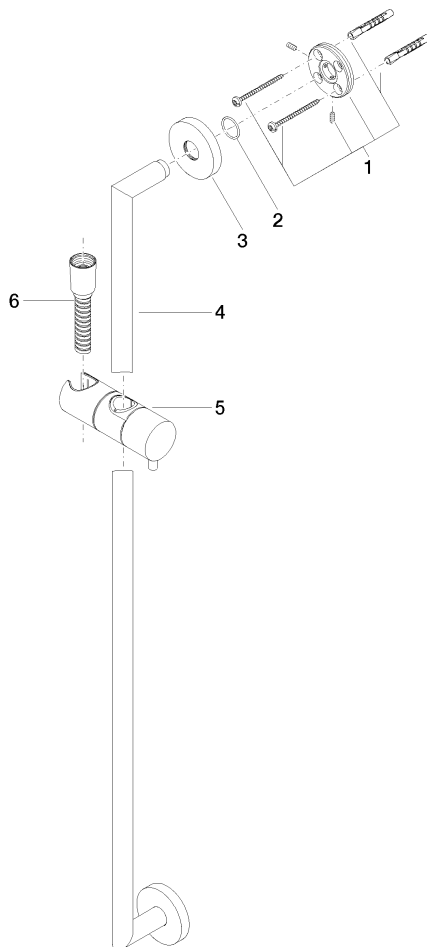
UK Water Supply  
Regulations

### Certificats et durabilité

WRAS\_2009

26 413 626

Les pièces pour les  
autres finitions  
peuvent être  
trouvées ici : Chrome



## Liste des pièces de rechange

N°	Article Numéro	Désignation	Fréquence de montage	Délai de livraison
1	05 17 62 500 00 90	set de fixation	2,00	2
5	12 580 970-33	Coulisse - Noir mat	1,00	10
6	28 322 970-33	Flexible métallique de douche 1/2" x 3/8" x 1750 mm - Noir mat	1,00	2
4	05 28 22 590 01-33	barre	1,00	30
3	08 27 62 500-33	rosace	2,00	30
2	90 14 10 032 00 90	joint	2,00	2