
















- COMPACT RAIN, débit max. 6,8 l/min (à 3 bar)
- avec système anti-calcaire
- rosace Ø 50 mm
- diamètre de percement 32 mm
- flexible de douche métallique 1750 mm avec protection anti-torsion intégrée

Remplacement ultérieur du flexible de douche possible sans démontage de la robinetterie grâce à la conception en deux parties.

Avec sécurité anti-retour.

	Noir mat	27 702 979-33
	Chrome	27 702 979-00
	Platine brossé	27 702 979-06
	Platine	27 702 979-08
	Laiton (Or 23cts)	27 702 979-09
	Dark Chrome	27 702 979-19
	Light Gold brossé	27 702 979-27
	Laiton brossé (Or 23cts)	27 702 979-28
	Bronze brossé	27 702 979-42
	Champagne brossé (Or 22cts)	27 702 979-46
	Champagne (Or 22cts)	27 702 979-47
	Chrome brossé	27 702 979-93
	Dark Platinum brossé	27 702 979-99

mm [inches]

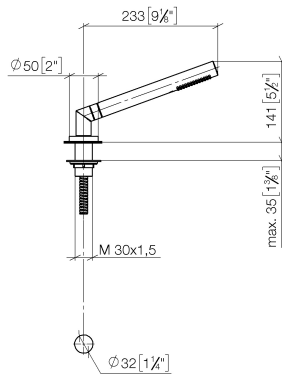


Diagramme de débit



Codes & Standards

ASME A112.18.1	cUPC	DIN 4109	EN 1717
ISO 3822	Scottish Water Byelaws	UK Water Supply Regulations	Ü-Zeichen



Garniture de douche pour montage sur gorge ou hors baignoire - Noir mat

SERIES SPECIFIC

27 702 979 Version du produit jusqu'à 15/05/2020

Certificats et durabilité

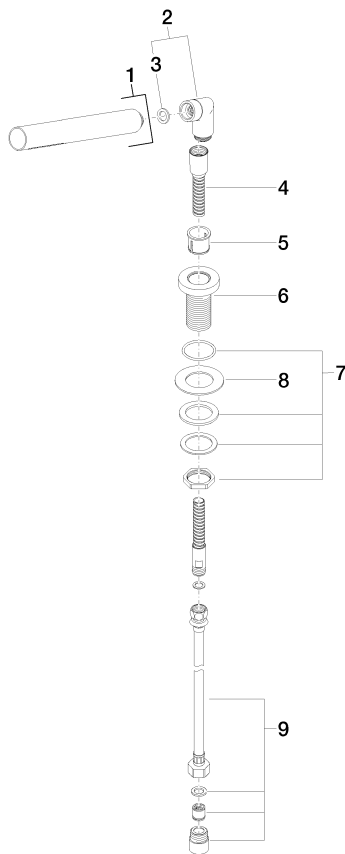
LGA_29

IAPMO_4976

Belgaqua_21-383-2 WRAS_2209

27 702 979 Version du produit jusqu'à 15/05/2020

Les pièces pour les
autres finitions
peuvent être
trouvées ici : Chrome



Liste des pièces de rechange

N°	Article Numéro	Désignation	Fréquence de montage	Délai de livraison
4	28 322 970-33	Flexible métallique de douche 1/2" x 3/8" x 1750 mm - Noir mat	1,00	2
7	04 30 11 038 66 90	set de fixation	1,00	2
2	04 24 04 189 00-33	raccord à vis	1,00	30
9	12 505 970 90	Flexible de pression 1/2" x 3/8" x 500 mm -	1,00	2
8	09 30 11 060 90	rondelle	1,00	2
1	28 019 979-33	Douchette à main - Noir mat	1,00	-
La pièce de rechange ne peut plus être commandée, veuillez commander l'article de remplacement				
6	09 30 01 085-33	rosace	1,00	30
5	90 18 40 085 00 90	douille	1,00	2
3	90 14 20 002 00 90	joint	1,00	2