

Garniture de douche avec support de douche intégré - Laiton brossé (Or 23cts) SERIES SPECIFIC

27 812 970 Version du produit de 01/09/2025



- COMPACT RAIN, débit max. 15 l/min (à 3 bar)
- Fonction à partir de: l/min
- avec système anti-calcaire
- avec sécurité anti-retour
- flexible de douche métallique 1250 mm avec protection anti-torsion intégrée
- rosace 60 x 60 mm
- coude mural 1/2"
- sortie douche 3/8"

	Laiton brossé (Or 23cts)	27 812 970-28
	Chrome	27 812 970-00 0010
	Chrome	27 812 970-00
	Platine brossé	27 812 970-06
	Platine brossé	27 812 970-06 0010
	Platine	27 812 970-08 0010
	Platine	27 812 970-08
	Dark Chrome	27 812 970-19 0010
	Dark Chrome	27 812 970-19
	Light Gold	27 812 970-26
	Light Gold	27 812 970-26 0010
	Light Gold brossé	27 812 970-27 0010
	Light Gold brossé	27 812 970-27
	Laiton brossé (Or 23cts)	27 812 970-28 0010
	Noir mat	27 812 970-33 0010
	Noir mat	27 812 970-33
	Dark Brass brossé	27 812 970-39
	Dark Brass brossé	27 812 970-39 0010
	Bronze brossé	27 812 970-42 0010
	Bronze brossé	27 812 970-42
	Champagne brossé (Or 22cts)	27 812 970-46 0010
	Champagne brossé (Or 22cts)	27 812 970-46
	Champagne (Or 22cts)	27 812 970-47 0010
	Champagne (Or 22cts)	27 812 970-47
	Chrome brossé	27 812 970-93
	Chrome brossé	27 812 970-93 0010
	Dark Platinum brossé	27 812 970-99 0010



Garniture de douche avec support de douche intégré - Laiton brossé (Or 23cts) SERIES SPECIFIC

27 812 970 Version du produit de 01/09/2025



27 812 970-99

Garniture de douche avec support de douche intégré - Laiton brossé (Or 23cts) SERIES SPECIFIC

27 812 970 Version du produit de 01/09/2025

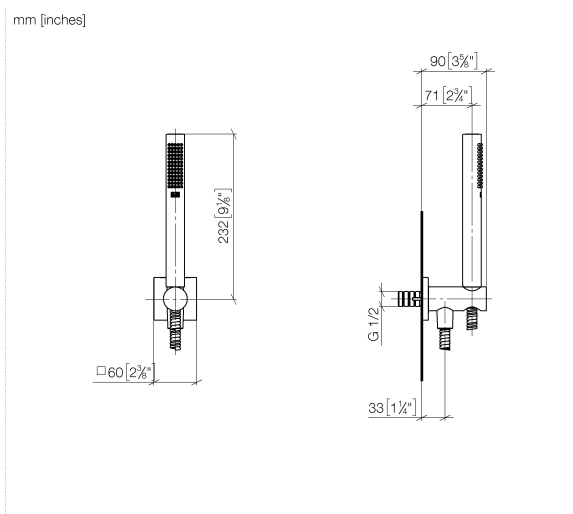
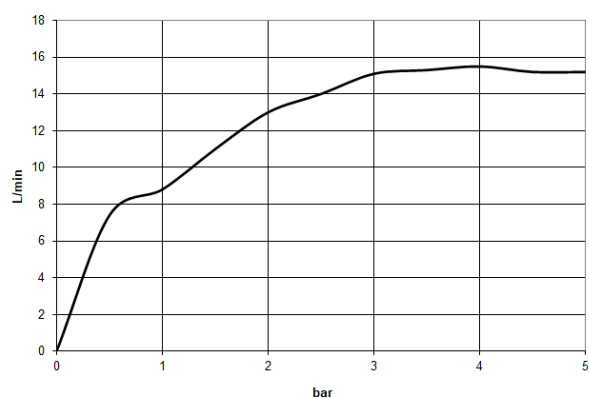


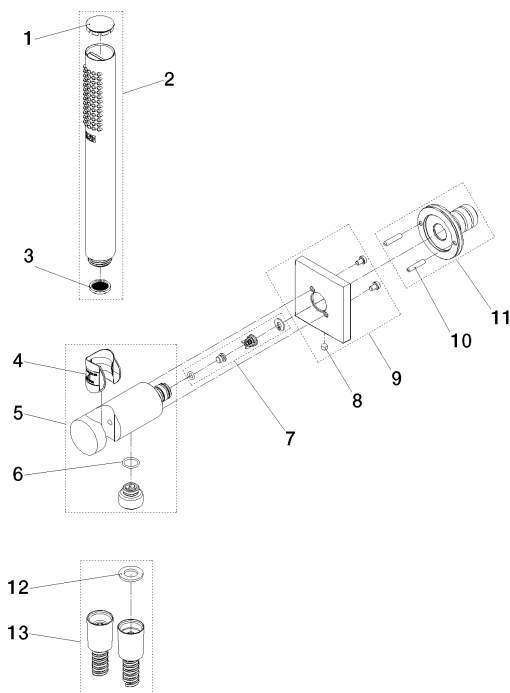
Diagramme de débit



Garniture de douche avec support de douche intégré - Laiton brossé (Or 23cts) SERIES SPECIFIC

27 812 970 Version du produit de 01/09/2025

Les pièces pour les
autres finitions
peuvent être
trouvées ici : Chrome



Liste des pièces de rechange

N°	Article Numéro	Désignation	Fréquence de montage	Délai de livraison
8	09 31 11 112 90	tige	1,00	60
12	90 14 20 026 00 90	joint	1,00	2
7	90 23 01 131 00 90	anti-retour	1,00	2
4	09 18 40 216 90	douille	1,00	2
3	09 23 01 039 90	tamis	1,00	2
9	90 27 97 055 00-28	rosace	1,00	20
10	90 24 03 325 00 90	raccord à vis	1,00	2
6	09 14 10 213 90	joint	1,00	2
11	04 31 11 115 00 90	tige	1,00	2
5	90 11 03 137 00-28	raccord	1,00	20
1	09 21 02 170-28	capuchon	1,00	20
13	90 30 02 008 00-28	flexible	1,00	20
2	90 12 11 140 40-28	douche	1,00	20