

## Pomme de douche arrosoir pour montage encastré au plafond 300 x 240 mm - SERIES SPECIFIC Light Gold brossé

28 043 980 Version du produit de 01/05/2022



- pomme de douche arrosoir 300 x 240 mm
- PURE RAIN, débit max. 12 l/min (à 3 bar)
- PURIFY RAIN, débit max. 6 l/min (à 3 bar)
- avec système anti-calcaire

### Dimensions techniques :

- profondeur de montage mini. 137 mm

### Conseils de planification :

- Pour une commande simultanée des différents types de jets, nous recommandons le module thermostatique xTool
- Ne convient pas pour une utilisation dans un hammam.

	Light Gold brossé	28 043 980-27
	Chrome	28 043 980-00
	Platine brossé	28 043 980-06
	Platine	28 043 980-08
	Dark Chrome	28 043 980-19
	Laiton brossé (Or 23cts)	28 043 980-28
	Noir mat	28 043 980-33
	Champagne brossé (Or 22cts)	28 043 980-46
	Champagne (Or 22cts)	28 043 980-47
	Chrome brossé	28 043 980-93
	Dark Platinum brossé	28 043 980-99

## Accessoires requis

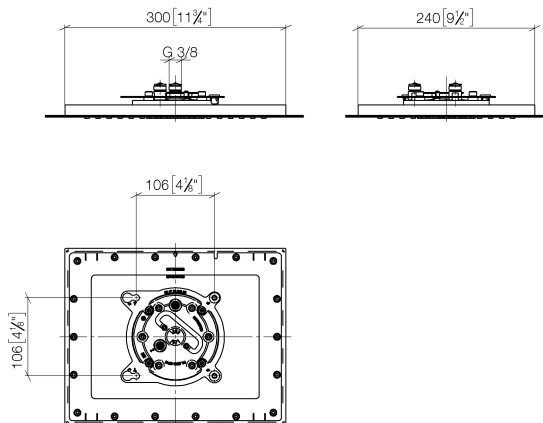


### Boîtier à encastrer au plafond pour montage encastré au plafond 35 043 970 90

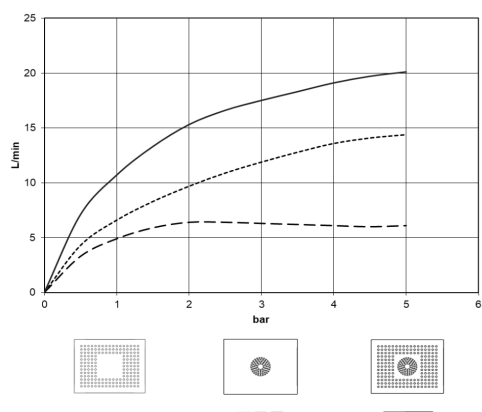
- corps à encastrer
- profondeur de montage 137mm
- 2x sortie filetage femelle 1/2"
- Boîtier réfléchissant affleurant 310 x 250 mm RAL 9003 blanc de sécurité

## Pomme de douche arrosoir pour montage encastré au plafond 300 x 240 mm - SERIES SPECIFIC Light Gold brossé

28 043 980 Version du produit de 01/05/2022  
mm [inches]



### Diagramme de débit



### Codes & Standards

DIN 4109

ISO 3822

Scottish Water  
Byelaws

UK Water Supply  
Regulations

Ü-Zeichen



## Pomme de douche arrosoir pour montage encastré au plafond 300 x 240 mm - SERIES SPECIFIC Light Gold brossé

---

28 043 980 Version du produit de 01/05/2022

Certificats et durabilité

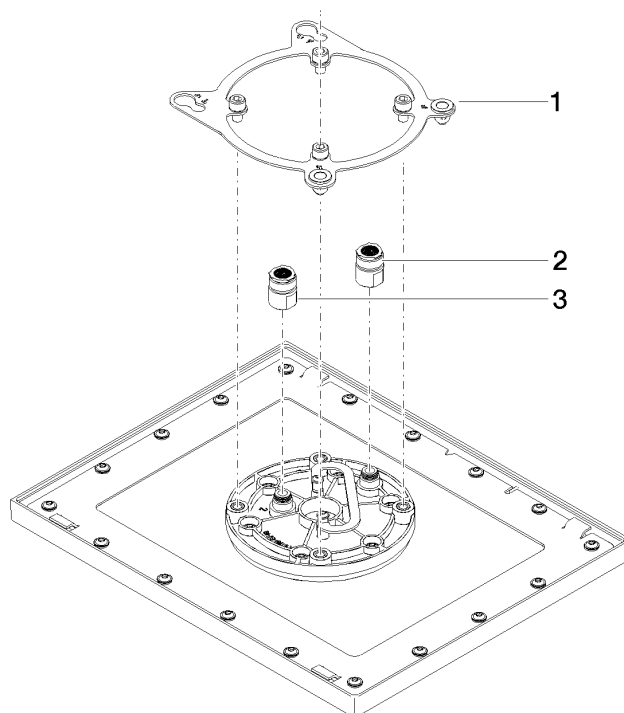
---

LGA\_38

WRAS\_240502

# Pomme de douche arrosoir pour montage encastré au plafond 300 x 240 mm - SERIES SPECIFIC Light Gold brossé

28 043 980 Version du produit de 01/05/2022



## Liste des pièces de rechange

N°	Article Numéro	Désignation	Fréquence de montage	Délai de livraison
1	90 17 20 260 00 90	flange	1,00	2
3	90 24 03 309 00 90	raccord	1,00	2
2	90 24 03 309 01 90	raccord	1,00	2