

## Coude mural avec support de douche intégré - Platine

SERIES SPECIFIC

28 490 660 Version du produit de 01/10/2023



- sortie douche 3/8"
- rosace Ø 60 mm
- raccord 1/2"

Avec sécurité anti-retour.

	Platine	28 490 660-08
	Chrome	28 490 660-00
	Platine brossé	28 490 660-06
	Dark Chrome	28 490 660-19
	Or clair	28 490 660-26
	Or clair brossé	28 490 660-27
	Laiton brossé (Or 23cts)	28 490 660-28
	Noir mat	28 490 660-33
	Bronze brossé	28 490 660-42
	Champagne brossé (Or 22cts)	28 490 660-46
	Champagne (Or 22cts)	28 490 660-47
	Cyprum	28 490 660-49
	Chrome brossé	28 490 660-93
	Dark Platinum brossé	28 490 660-99

### Accessoires recommandés



#### Coude mural à encastrer -

35 085 970 90

- profondeur de montage max. 163 mm
- profondeur de montage mini. 90 mm

### Accessoires recommandés



#### Coude mural à encastrer -

35 085 970 90

- profondeur de montage max. 163 mm
- profondeur de montage mini. 90 mm

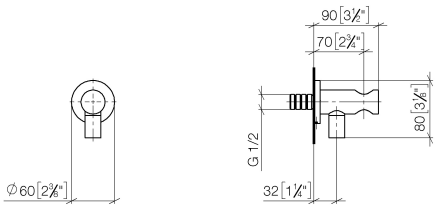


Diagramme de débit



Codes & Standards

EN 1717	Scottish Water Byelaws	UK Water Supply Regulations
---------	---------------------------	--------------------------------



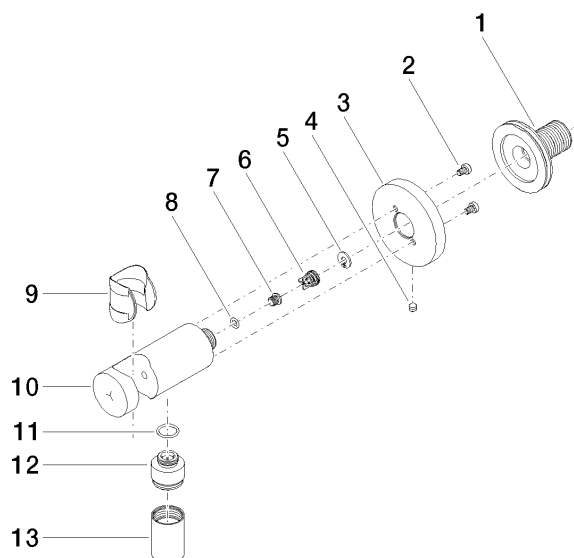
## Coude mural avec support de douche intégré - Platine

SERIES SPECIFIC

28 490 660 Version du produit de 01/10/2023

### Certificats et durabilité

Belgaqua\_21-024-2 WRAS\_1912



## Liste des pièces de rechange

N°	Article Numéro	Désignation	Fréquence de montage	Délai de livraison
3	09 27 66 001-08	rosace	1,00	40
6	09 23 01 131 90	anti-retour	1,00	2
5	09 16 01 023 90	anneau	1,00	2
10	09 11 03 124-08	raccord	1,00	40
7	09 30 30 113 20 90	vis	1,00	2
12	09 24 03 279-08	raccord à vis	1,00	40
1	90 24 03 280 00 90	raccord à vis	1,00	2
9	09 18 40 216 90	douille	1,00	2
2	09 30 30 037 90	vis	2,00	2
8	09 14 10 001 90	joint	1,00	2
11	09 14 10 213 90	joint	1,00	2
4	09 31 11 112 90	tige	1,00	60
13	90 21 02 069 00-08	hotte	1,00	40