

## Coude mural avec support de douche intégré - Champagne brossé (Or 22cts)

28 490 660 Version du produit de 10/1/2023



- sortie douche 3/8"
- rosace Ø 60 mm
- raccord 1/2"

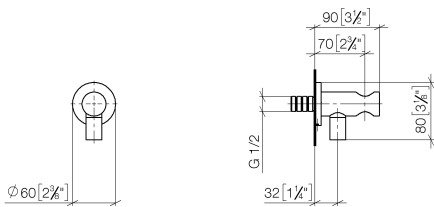
Avec sécurité anti-retour.

	Champagne brossé (Or 22cts)	28 490 660-46
	Chrome	28 490 660-00
	Platine brossé	28 490 660-06
	Platine	28 490 660-08
	Dark Chrome	28 490 660-19
	Or clair	28 490 660-26
	Or clair brossé	28 490 660-27
	Laiton brossé (Or 23cts)	28 490 660-28
	Noir mat	28 490 660-33
	Bronze brossé	28 490 660-42
	Champagne (Or 22cts)	28 490 660-47
	Cyprum	28 490 660-49
	Chrome brossé	28 490 660-93
	Dark Platinum brossé	28 490 660-99

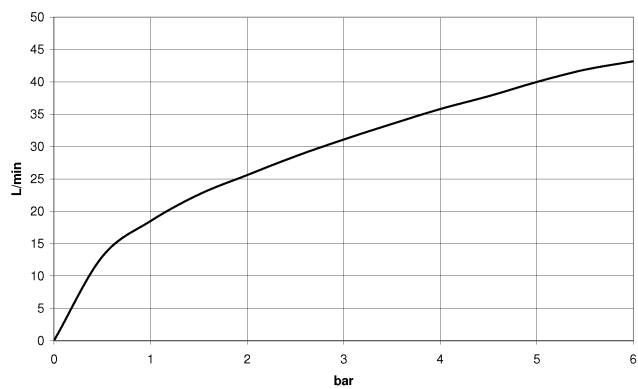
## Coude mural avec support de douche intégré - Champagne brossé (Or 22cts)

28 490 660 Version du produit de 10/1/2023

mm [inches]



### Diagramme de débit



### Codes & Standards

EN 1717



## Coude mural avec support de douche intégré - Champagne brossé (Or 22cts)

---

28 490 660 Version du produit de 10/1/2023

### Certificats

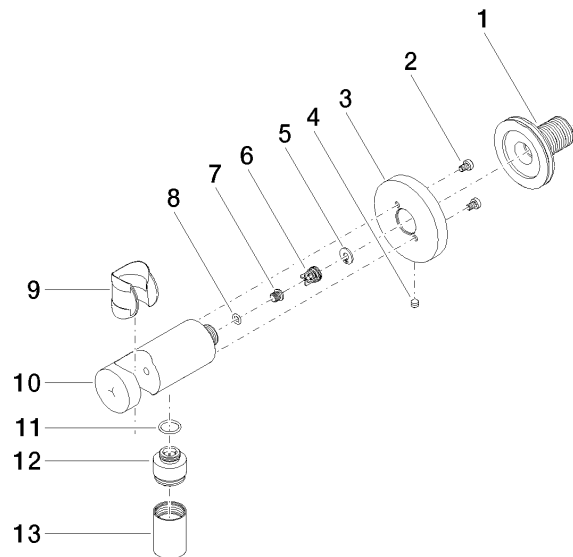
---

Belgaqua\_21-024-2

## Coude mural avec support de douche intégré - Champagne brossé (Or 22cts)

28 490 660 Version du produit de 10/1/2023

Les pièces pour les  
autres finitions  
peuvent être  
trouvées ici : Chrome



### Liste des pièces de rechange

N°	Article Numéro	Désignation	Fréquence de montage	Délai de livraison
1	90 24 03 280 00 90	raccord à vis	1	2
2	09 30 30 037 90	vis	2	2
3	09 27 66 001-46	rosace	1	30
4	09 31 11 112 90	tige	1	60
5	09 16 01 023 90	anneau	1	2
6	09 23 01 131 90	anti-retour	1	2
7	09 30 30 113 20 90	vis	1	2
8	09 14 10 001 90	joint	1	2
9	09 18 40 216 90	douille	1	2
10	09 11 03 124-46	raccord	1	30
11	09 14 10 213 90	joint	1	2
12	09 24 03 279-46	raccord à vis	1	30
13	90 21 02 069 00-46	hotte	1	30