

28 505 979



- saillie 155 mm
- rotule 18° pivotante (dans tous les sens)
- 3 ou 5 jets réglables : PURIFY RAIN, COMPACT SOFT FLOW, COMPACT AQUAPRESSURE FLOW, débit max. 7,6 l/min (à 3 bar)
- avec système anti-calcaire
- pomme de douche Ø 100 mm
- rosace Ø 60 mm
- raccord 1/2"
- Fonction à partir de: 5,5 l/min

S'adapte aux gammes suivantes : TARA, LISSÉ, VAIA, META

	Noir mat	28 505 979-33
	Chrome	28 505 979-00
	Platine brossé	28 505 979-06
	Platine	28 505 979-08
	Dark Chrome	28 505 979-19
	Or clair	28 505 979-26
	Or clair brossé	28 505 979-27
	Laiton brossé (Or 23cts)	28 505 979-28
	Bronze brossé	28 505 979-42
	Champagne brossé (Or 22cts)	28 505 979-46
	Champagne (Or 22cts)	28 505 979-47
	Chrome brossé	28 505 979-93
	Dark Platinum brossé	28 505 979-99

Accessoires recommandés



- Coude mural à encastrer -** 35 085 970 90
- profondeur de montage max. 163 mm
 - profondeur de montage mini. 90 mm

28 505 979

mm [inches]

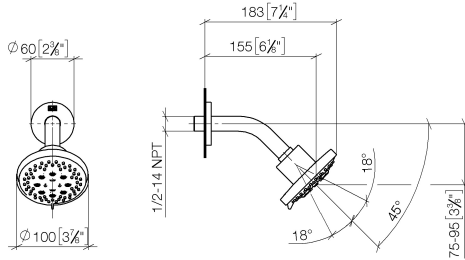
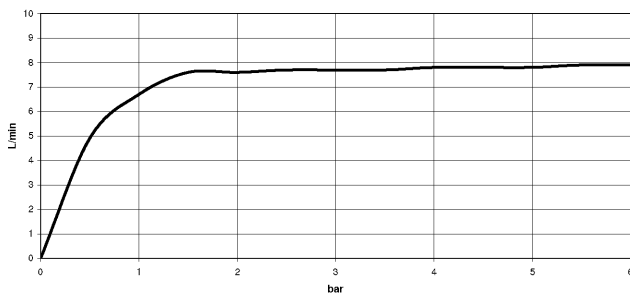


Diagramme de débit



Codes & Standards

DIN 4109

ISO 3822

Scottish Water
Byelaws

UK Water Supply
Regulations

Ü-Zeichen



Douche de tête - Noir mat

TARA

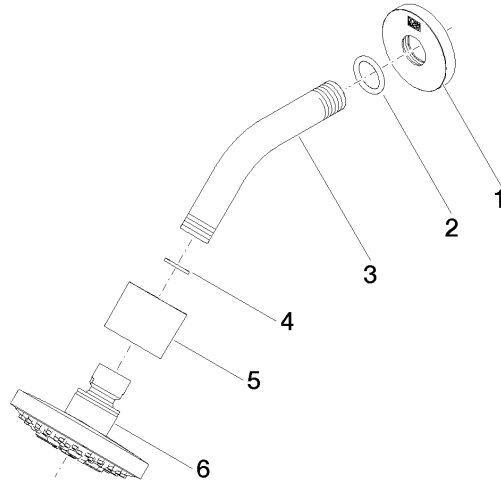
28 505 979

Certificats

LGA_28

WRAS_2201

Version du produit de 3/9/2015





Douche de tête - Noir mat

TARA

28 505 979

Liste des pièces de rechange

Version du produit de 3/9/2015

N°	Article Numéro	Désignation	Fréquence de montage	Délai de livraison
	09 27 22 045-33	rosace	6	30