





LULU Douche de tête FlowReduce - Platine brossé

LULU

28 508 710 Version du produit jusqu'à 15/05/2020

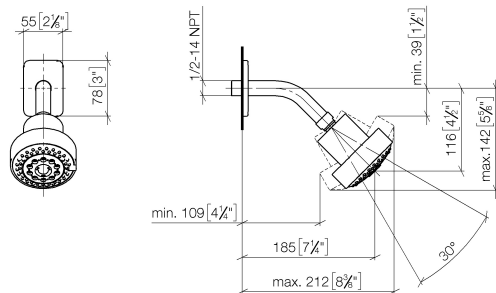


- saillie 200 mm
- rotule 30° pivotante
- 3 jets réglables : COMPACT RAIN, COMPACT SOFT FLOW, COMPACT AQUAPRESSURE FLOW, débit max. 6,8 l/min (à 3 bar)
- avec système anti-calcaire
- pomme de douche Ø 92 mm
- rosace 78 x 55 mm
- raccord 1/2"
- Fonction à partir de: 5 l/min
- Ce produit contribue au respect des exigences des systèmes d'évaluation des bâtiments écologiques, par exemple LEED®, BREEAM®, DGNB

	Platine brossé	28 508 710-06 0010
	Chrome	28 508 710-00 0010
	Chrome	28 508 710-00
	Platine brossé	28 508 710-06

28 508 710 Version du produit jusqu'à 15/05/2020

mm [inches]



Codes & Standards

ASME A112.18.1 cUPC DIN 4109 EPA WaterSense

ISO 3822 Ü-Zeichen WaterSense

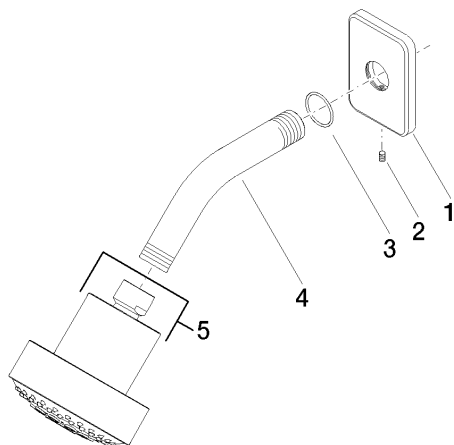


Certificats et durabilité

LGA_38 IAPMO_4976 IAPMO_11777

28 508 710 Version du produit jusqu'à 15/05/2020

Les pièces pour les
autres finitions
peuvent être
trouvées ici : Chrome



Liste des pièces de rechange

N°	Article Numéro	Désignation	Fréquence de montage	Délai de livraison
1	09 27 71 027-06	rosace	1,00	10
3	09 14 10 098 90	joint	1,00	2
5	04 12 11 110 30-06	douche	1,00	10
4	09 11 03 011-06	raccord	1,00	10
2	09 31 11 048 90	tige	1,00	2