




28 649 626



- saillie 450 mm
- jet pluie
- avec système anti-calcaire
- Ø de pomme de douche arrosoir 220 mm
- rosace Ø 60 mm
- raccord 1/2"
- débit maxi. 14 l/min
- avec fonction anti-gouttes

	Noir mat	28 649 626-33
	Chrome	28 649 626-00
	Chrome brossé	28 649 626-93

### Accessoires requis



- Coude mural à encastrer -** 35 085 970 90
- profondeur de montage mini. 90 mm
  - profondeur de montage max. 163 mm

28 649 626

mm [inches]



### Diagramme de débit



### Codes & Standards

DIN 4109

ISO 3822

Scottish Water  
Byelaws

UK Water Supply  
Regulations

Ü-Zeichen



## EDITION PRO Pomme de douche arrosoir à fixation murale 220 mm - Noir mat

EDITION PRO

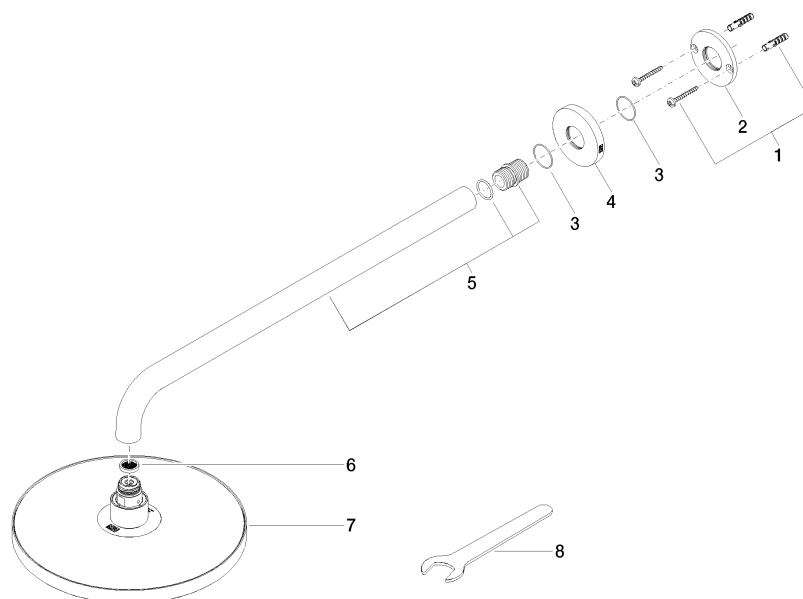
28 649 626

Certificats et durabilité

WRAS\_2212

LGA\_38

28 649 626



## Liste des pièces de rechange

N°	Article Numéro	Désignation	Fréquence de montage	Délai de livraison
1	04 30 31 032 00 90	set de fixation	1,00	2
4	09 27 97 015-33	rosace	1,00	30
7	04 12 05 092 00-33	douche	1,00	30
6	09 23 01 075 90	élément insérable	1,00	2
5	90 11 03 070 00-33	tuyau	1,00	30
2	09 17 20 120 90	patte de fixation	1,00	2
3	09 14 10 150 90	joint	1,00	2
8	90 30 09 069 00 90	clé à écrou	1,00	2