

Pomme de douche arrosoir à fixation murale 400 mm - Or clair brossé

SERIES SPECIFIC

28 659 970 Version du produit de 13/03/2017



- saillie 450 mm
- Ø de pomme de douche arrosoir 400 mm
- PURE RAIN, débit max. 20 l/min (à 3 bar)
- Fonction à partir de: 12 l/min
- rosace Ø 60 mm
- raccord 1/2"
- avec système anti-calcaire

Modification du produit à partir du 01.04.2024 :
débit max. 20l/min

	Or clair brossé	28 659 970-27
	Chrome	28 659 970-00
	Platine brossé	28 659 970-06
	Platine	28 659 970-08
	Dark Chrome	28 659 970-19
	Or clair	28 659 970-26
	Laiton brossé (Or 23cts)	28 659 970-28
	Noir mat	28 659 970-33
	Bronze brossé	28 659 970-42
	Champagne brossé (Or 22cts)	28 659 970-46
	Champagne (Or 22cts)	28 659 970-47
	Chrome brossé	28 659 970-93
	Dark Platinum brossé	28 659 970-99

Accessoires recommandés



- Coude mural à encastrer -** 35 085 970 90
- profondeur de montage mini. 90 mm
 - profondeur de montage max. 163 mm



Diagramme de débit



Codes & Standards

DIN 4109

EN 1112

ISO 3822

Scottish Water
Byelaws

UK Water Supply
Regulations

Ü-Zeichen



Pomme de douche arrosoir à fixation murale 400 mm - Or clair brossé

SERIES SPECIFIC

28 659 970 Version du produit de 13/03/2017

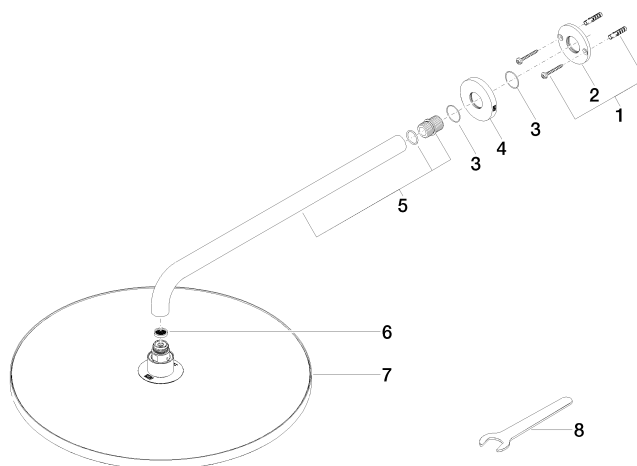
Certificats et durabilité

LGA_29

LGA_29

WRAS_2212

DVGW_DW-
6517DN0



Liste des pièces de rechange

N°	Article Numéro	Désignation	Fréquence de montage	Délai de livraison
2	09 17 20 120 90	patte de fixation	1,00	2
1	04 30 31 032 00 90	set de fixation	1,00	2
8	90 30 09 069 00 90	clé à écrou	1,00	2
5	90 11 03 070 00-27	tuyau	1,00	30
4	09 27 97 015-27	rosace	1,00	30
6	09 23 01 075 90	élément insérable	1,00	2
3	09 14 10 150 90	joint	2,00	2
7	90 12 05 090 00-27	douche	1,00	30