

# CYO Mitigeur de lavabo à 2 trous sans garniture d'écoulement - Laiton / Laiton brossé (Or 23cts)



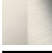
CYO

29 218 811



- saillie 167 mm
- bec déverseur fixe
- jet rectangulaire enrichi en air
- hauteur de robinetterie 198 mm
- hauteur jusqu'au mousseur 133 mm
- diamètre de percement du bec 35 mm
- diamètre de percement des robinets latéraux 32 mm
- poignée Ø 60 mm
- 2x flexible de pression M 8 x 1 vissé, étanchéité contrôlée
- 1x flexible de pression M 10 x 1 vissé, étanchéité contrôlée
- débit maxi. 4,5 l/min
- cartouche innovante
- sans plomb
- Ce produit contribue au respect des exigences des systèmes d'évaluation des bâtiments écologiques, par exemple LEED®, BREEAM®, DGNB

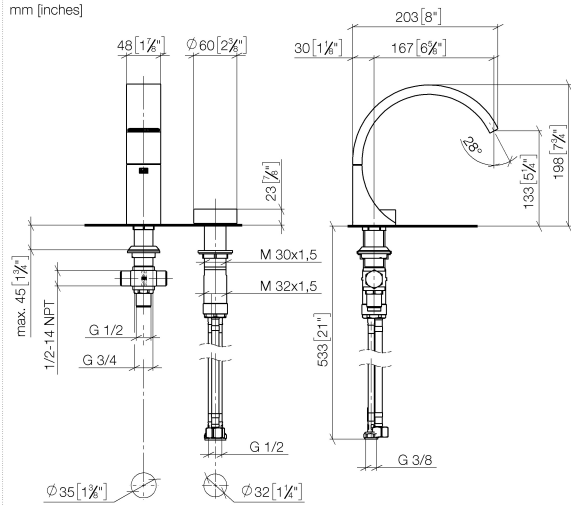
ATTENTION : les inserts à poignée doivent être commandés séparément des robinetteries !

	Laiton / Laiton brossé (Or 23cts)	29 218 811-38
	Chrome	29 218 811-00
	Platine brossé	29 218 811-06
	Dark Chrome	29 218 811-19
	Laiton brossé (Or 23cts)	29 218 811-28
	platine / platine mat	29 218 811-36
	Dark Platinum brossé	29 218 811-99

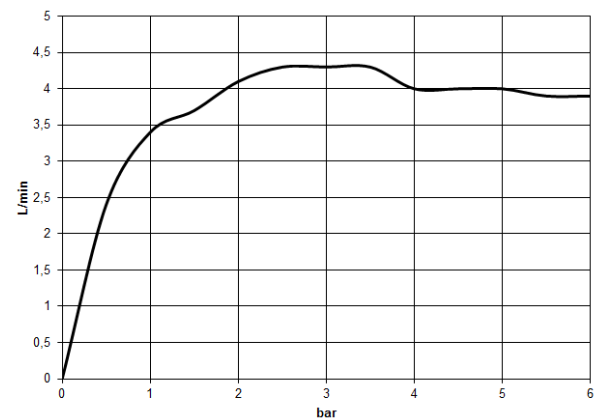
# CYO Mitigeur de lavabo à 2 trous sans garniture d'écoulement - Laiton / Laiton brossé (Or 23cts)

CYO

29 218 811  
mm [inches]



## Diagramme de débit



## Codes & Standards

DIN 4109

ISO 3822

Scottish Water  
Byelaws

UK Water Supply  
Regulations

## Ü-Zeichen



CYO Mitigeur de lavabo à 2 trous sans garniture d'écoulement - Laiton / Laiton  
brossé (Or 23cts)

---

CYO

29 218 811

Certificats et durabilité

---

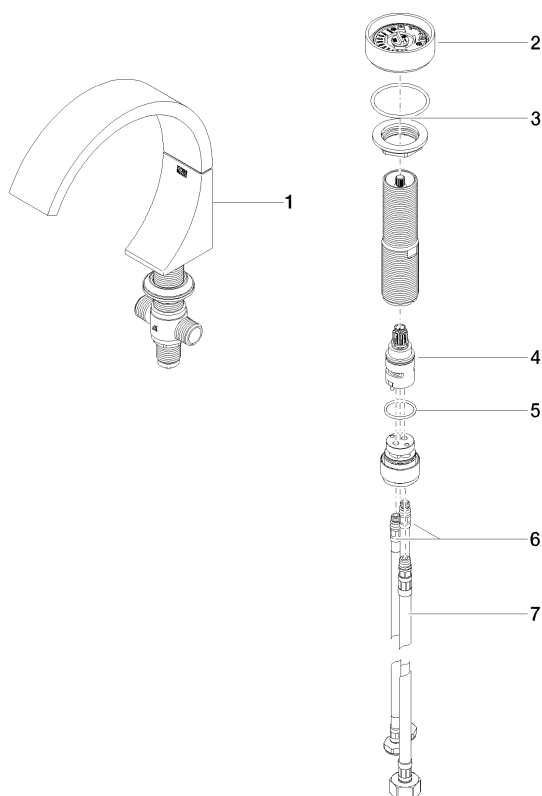
WRAS\_2201

LGA\_38

## CYO Mitigeur de lavabo à 2 trous sans garniture d'écoulement - Laiton / Laiton brossé (Or 23cts)

CYO

29 218 811  
Les pièces pour les  
autres finitions  
peuvent être  
trouvées ici : Chrome



### Liste des pièces de rechange

N°	Article Numéro	Désignation	Fréquence de montage	Délai de livraison
1	13 717 811-38	CYO Bec déverseur pour lavabo, montage sur gorge sans garniture d'écoulement - Laiton / Laiton brossé (Or 23cts)	1,00	20
4	90 90 03 169 00 90	tête céramique	1,00	2
2	90 18 40 290 00-38	poignée	1,00	20
5	09 14 10 112 90	joint	1,00	2
7	04 30 04 019 00 90	flexible	1,00	2
3	04 30 11 038 67 90	set de fixation	1,00	2
6	04 30 04 100 00 90	flexible	2,00	2