

VAIA Robinet mural Eau froide sans garniture d'écoulement - Dark Brass brossé

VAIA

30 010 809 Version du produit de 01/04/2025



- saillie 151 mm
- bec déverseur fixe
- adaptateur avec filetage mâle 3/4"
- diamètre de percement 35 mm
- rosace Ø 60 mm
- débit maxi. 5,7 l/min
- sans plomb
- Ce produit contribue au respect des exigences des systèmes d'évaluation des bâtiments écologiques, par exemple LEED®, BREEAM®, DGNB

	Dark Brass brossé	30 010 809-39
	Chrome	30 010 809-00
	Platine brossé	30 010 809-06
	Platine	30 010 809-08
	Dark Chrome	30 010 809-19
	Laiton brossé (Or 23cts)	30 010 809-28
	Bronze brossé	30 010 809-42
	Champagne brossé (Or 22cts)	30 010 809-46
	Champagne (Or 22cts)	30 010 809-47
	Dark Platinum brossé	30 010 809-99

VAIA Robinet mural Eau froide sans garniture d'écoulement - Dark Brass brossé

VAIA

30 010 809 Version du produit de 01/04/2025
mm [inches]

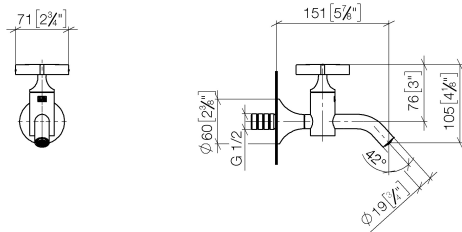
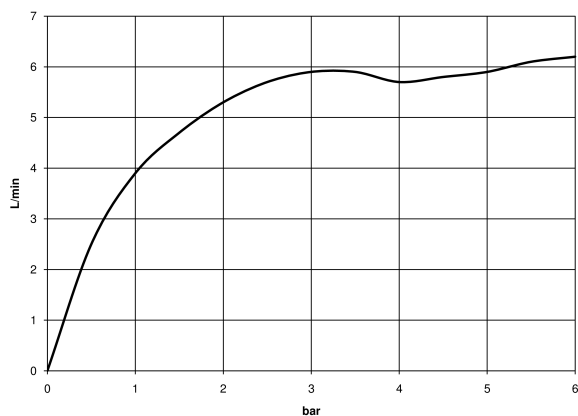


Diagramme de débit



Codes & Standards

DIN 4109

ISO 3822

Scottish Water
Byelaws

UK Water Supply
Regulations

Ü-Zeichen



VAIA Robinet mural Eau froide sans garniture d'écoulement - Dark Brass brossé

VAIA

30 010 809 Version du produit de 01/04/2025

Certificats et durabilité

LGA_18

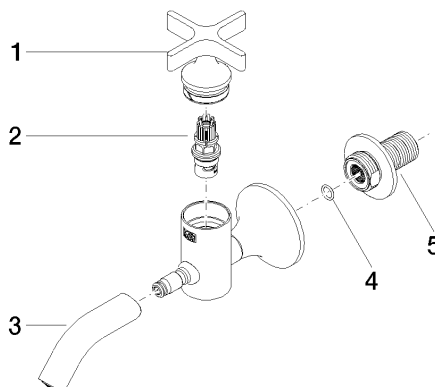
WRAS_240102

VAIA Robinet mural Eau froide sans garniture d'écoulement - Dark Brass brossé

VAIA

30 010 809 Version du produit de 01/04/2025

Les pièces pour les
autres finitions
peuvent être
trouvées ici : Chrome



Liste des pièces de rechange

N°	Article Numéro	Désignation	Fréquence de montage	Délai de livraison
3	90 28 22 381 00-39	bec déverseur	1,00	30
2	90 90 03 175 00 90	tête céramique	1,00	2
1	90 20 66 025 00-39	poignée	1,00	30
4	90 14 10 060 00 90	joint	1,00	2
5	09 24 03 269 90	raccord à vis	1,00	2