

## TARA Robinet mural Eau froide sans garniture d'écoulement - Chrome

TARA

30 010 892 Version du produit de 30/06/2009



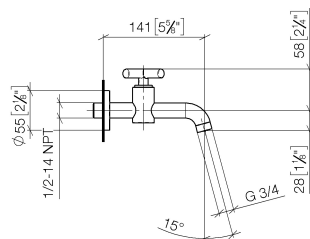
- saillie 140 mm
- bec déverseur fixe
- jet circulaire enrichi en air
- adaptateur avec filetage mâle 3/4"
- diamètre de percement 32 mm
- rosace Ø 55 mm
- débit maxi. 5,7 l/min
- sans plomb
- Ce produit contribue au respect des exigences des systèmes d'évaluation des bâtiments écologiques, par exemple LEED®, BREEAM®, DGNB

|  |                             |               |
|--|-----------------------------|---------------|
|  | Chrome                      | 30 010 892-00 |
|  | Platine brossé              | 30 010 892-06 |
|  | Platine                     | 30 010 892-08 |
|  | Dark Chrome                 | 30 010 892-19 |
|  | Laiton brossé (Or 23cts)    | 30 010 892-28 |
|  | Noir mat                    | 30 010 892-33 |
|  | Dark Brass brossé           | 30 010 892-39 |
|  | Bronze brossé               | 30 010 892-42 |
|  | Champagne brossé (Or 22cts) | 30 010 892-46 |
|  | Champagne (Or 22cts)        | 30 010 892-47 |
|  | Chrome brossé               | 30 010 892-93 |
|  | Dark Platinum brossé        | 30 010 892-99 |

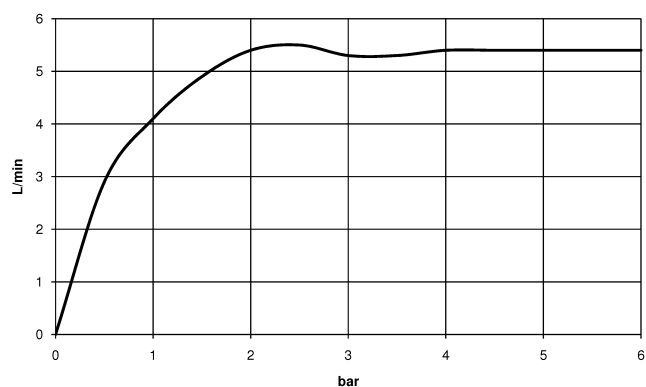
### Accessoires recommandés



- Coude mural à encastrer -** 35 085 970 90
- profondeur de montage mini. 90 mm
  - profondeur de montage max. 163 mm



### Diagramme de débit



### Codes & Standards

DIN 4109

ISO 3822

Ü-Zeichen



## TARA Robinet mural Eau froide sans garniture d'écoulement - Chrome

---

TARA

30 010 892 Version du produit de 30/06/2009

### Certificats et durabilité

---

LGA\_18

