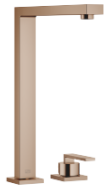


LOT Mitigeur à deux trous avec rosaces individuelles - Bronze brossé

LOT

32 815 680 Version du produit de 01/04/2024



- saillie 235 mm
- bec orientable 360°
- jet enrichi en air
- hauteur de robinetterie 345 mm
- hauteur jusqu'au mousseur 319 mm
- rosace individuelle 55 x 55 mm
- diamètre de percement du bec 35 mm
- diamètre de percement mitigeur monocommande 44 mm
- débit d'eau maxi. 8 l/min avec une pression d'écoulement de 3 bars
- sans plomb
- Ce produit contribue au respect des exigences des systèmes d'évaluation des bâtiments écologiques, par exemple LEED®, BREEAM®, DGNB

Mitigeur à positionner librement.

	Bronze brossé	32 815 680-42
	Chrome	32 815 680-00
	Platine brossé	32 815 680-06
	Platine	32 815 680-08
	Dark Chrome	32 815 680-19
	Laiton brossé (Or 23cts)	32 815 680-28
	Champagne brossé (Or 22cts)	32 815 680-46
	Champagne (Or 22cts)	32 815 680-47
	Dark Platinum brossé	32 815 680-99

Accessoires recommandés

Distributeur avec rosace - Bronze brossé 82 439 970-42



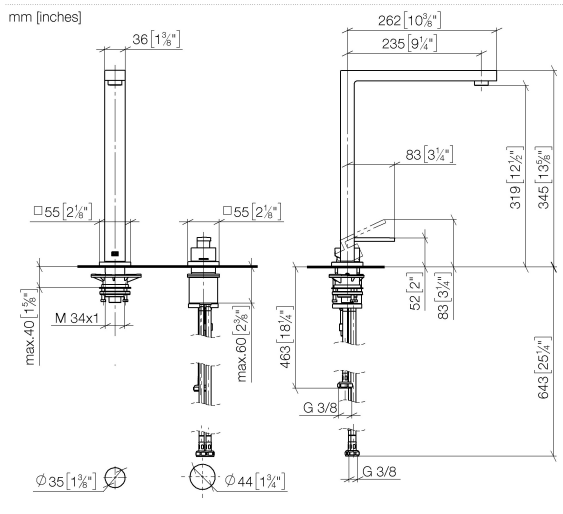


Diagramme de débit



Codes & Standards

DIN 4109

ISO 3822

Scottish Water
Byelaws

UK Water Supply
Regulations

Ü-Zeichen



LOT Mitigeur à deux trous avec rosaces individuelles - Bronze brossé

LOT

32 815 680 Version du produit de 01/04/2024

Certificats et durabilité

LGA_38

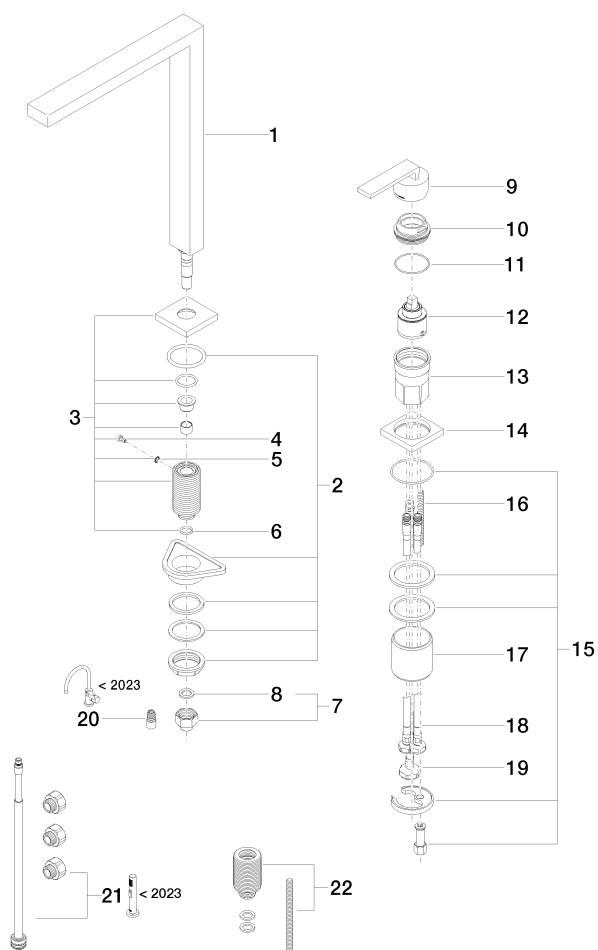
WRAS_250402

LOT Mitigeur à deux trous avec rosaces individuelles - Bronze brossé

LOT

32 815 680 Version du produit de 01/04/2024

Les pièces pour les
autres finitions
peuvent être
trouvées ici : [Chrome](#)



Liste des pièces de rechange

N°	Article Numéro	Désignation	Fréquence de montage	Délai de livraison
13	09 30 01 100 10 90	douille	1,00	2
11	09 14 10 108 90	joint	1,00	2
17	09 18 40 079 90	douille	1,00	2
5	09 30 11 028 90	rondelle	1,00	2
20	90 24 03 537 01 90	adaptateur	1,00	2
7	04 24 04 166 10 90	raccord à vis	1,00	2
21	90 17 09 046 13 90	lot de transformation	1,00	2
22	12 802 970 90	Set de rallonges -	1,00	60
6	90 14 10 077 00 90	joint	1,00	2
14	09 27 78 007-42	rosace	1,00	60
19	04 30 04 019 00 90	flexible	1,00	2
9	90 20 78 040 00-42	poignée	1,00	30
1	90 11 06 188 05-42	bec déverseur	1,00	-
La pièce de rechange ne peut plus être commandée, veuillez commander l'article de remplacement				
8	90 14 20 002 00 90	joint	1,00	2
2	04 23 10 044 01 90	set de fixation	1,00	2
15	04 30 11 038 02 90	set de fixation	1,00	2
18	04 30 04 104 00 90	flexible	2,00	2
16	09 31 11 011 90	tige	1,00	2
3	90 27 78 023 00-42	rosace	1,00	30
12	90 15 05 045 00 90	cartouche	1,00	2
4	09 30 30 057 90	vis	1,00	2
10	09 24 04 142-42	écrou	1,00	60