

# META SQUARE Mitigeur à deux trous avec rosaces individuelles - Dark Chrome

META SQUARE

32 815 861 Version du produit de 01/01/2025



- saillie 235 mm
- bec pivotant 360°
- en option, possibilité de limiter le pivotement avec un set de limitation de pivotement 12 820 970 90
- jet enrichi en air
- débit d'eau maxi. 8 l/min avec une pression d'écoulement de 3 bars
- Ce produit contribue au respect des exigences des systèmes d'évaluation des bâtiments écologiques, par exemple LEED®, BREEAM®, DGNB
- sans plomb

Mitigeur à positionner librement.

	Dark Chrome	32 815 861-19
	Chrome	32 815 861-00
	Platine brossé	32 815 861-06
	Platine	32 815 861-08
	Laiton (Or 23cts)	32 815 861-09
	Laiton brossé (Or 23cts)	32 815 861-28
	Noir mat	32 815 861-33
	Bronze brossé	32 815 861-42
	Champagne brossé (Or 22cts)	32 815 861-46
	Champagne (Or 22cts)	32 815 861-47
	Chrome brossé	32 815 861-93
	Dark Platinum brossé	32 815 861-99

## Accessoires recommandés

**Kit de limitation de pivotement -** 12 820 970 90



## Accessoires recommandés

**Distributeur avec rosace - Dark Chrome** 82 444 970-19



## Accessoires recommandés

**Commande de vidage individuelle manuelle** 10 710 970-19  
**Commande manuelle - Dark Chrome**



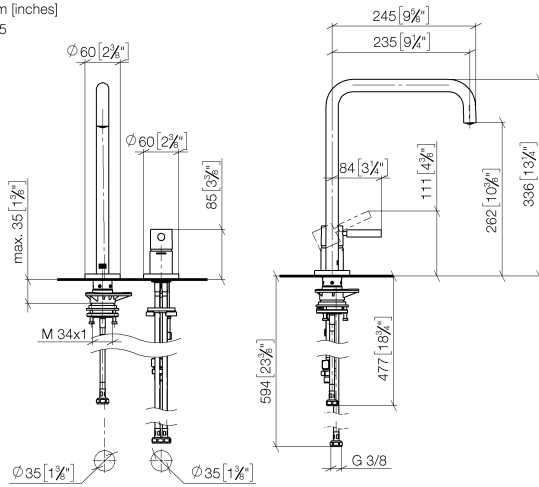
# META SQUARE Mitigeur à deux trous avec rosaces individuelles - Dark Chrome

META SQUARE

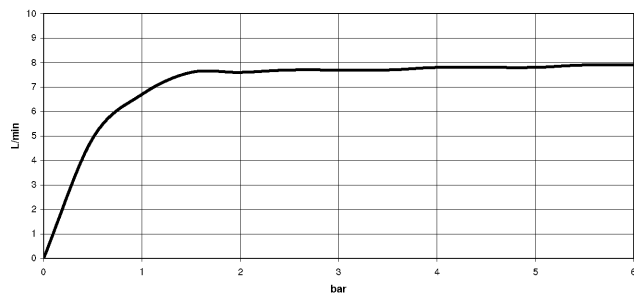
32 815 861 Version du produit de 01/01/2025

mm [inches]

1:5



## Diagramme de débit



## Codes & Standards

DIN 4109

ISO 3822

Scottish Water  
Byelaws

UK Water Supply  
Regulations

## Ü-Zeichen



META SQUARE Mitigeur à deux trous avec rosaces individuelles - Dark  
Chrome

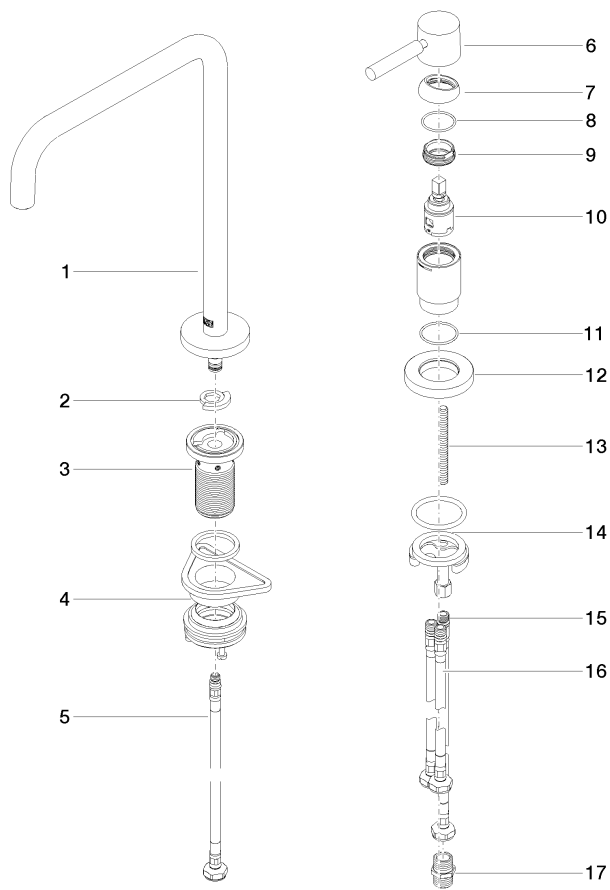
META SQUARE

32 815 861 Version du produit de 01/01/2025

Certificats et durabilité

LGA\_38

WRAS\_240102



## Liste des pièces de rechange

N°	Article Numéro	Désignation	Fréquence de montage	Délai de livraison
2	12 820 970 90	Kit de limitation de pivotement -	1,00	2
6	90 20 66 003 00-19	poignée	1,00	20
14	04 30 11 085 97 90	set de fixation	1,00	2
3	90 30 01 299 00 90	Tige	1,00	2
8	09 14 10 091 90	joint	1,00	2
5	04 30 04 100 00 90	flexible	1,00	2
12	09 27 97 040-19	rosace	1,00	60
16	04 30 04 105 00 90	flexible	2,00	2
4	04 23 10 044 08 90	set de fixation	1,00	2
13	09 31 11 011 90	tige	1,00	2
11	09 14 10 110 90	joint	1,00	2
15	04 30 04 104 00 90	flexible	1,00	2
10	90 15 05 042 00 90	cartouche	1,00	2
7	09 28 30 026-19	hotte	1,00	60
9	09 24 04 266 90	écrou	1,00	2
1	90 28 22 287 00-19	bec déverseur	1,00	20
17	90 24 03 250 00 90	raccord à vis	1,00	2