



- saillie 241 mm
- bec pivotant 360°
- en option, possibilité de limiter le pivotement avec un set de limitation de pivotement 12 820 970 90
- jet enrichi en air
- débit d'eau maxi. 8 l/min avec une pression d'écoulement de 3 bars
- sans plomb
- Ce produit contribue au respect des exigences des systèmes d'évaluation des bâtiments écologiques, par exemple LEED®, BREEAM®, DGNB

Mitigeur à positionner librement.

| | | |
|--|-----------------------------|---------------|
| | Noir mat | 32 815 875-33 |
| | Chrome | 32 815 875-00 |
| | Platine brossé | 32 815 875-06 |
| | Platine | 32 815 875-08 |
| | Laiton (Or 23cts) | 32 815 875-09 |
| | Dark Chrome | 32 815 875-19 |
| | Laiton brossé (Or 23cts) | 32 815 875-28 |
| | Bronze brossé | 32 815 875-42 |
| | Champagne brossé (Or 22cts) | 32 815 875-46 |
| | Champagne (Or 22cts) | 32 815 875-47 |
| | Chrome brossé | 32 815 875-93 |
| | Dark Platinum brossé | 32 815 875-99 |

Accessoires recommandés

Kit de limitation de pivotement - 12 820 970 90



Accessoires recommandés

Distributeur avec rosace - Noir mat 82 444 970-33



Accessoires recommandés

Commande de vidage individuelle 10 710 970-33
manuelle Commande manuelle -
Noir mat



32 815 875 Version du produit de 01/01/2025

mm [inches]
1:5

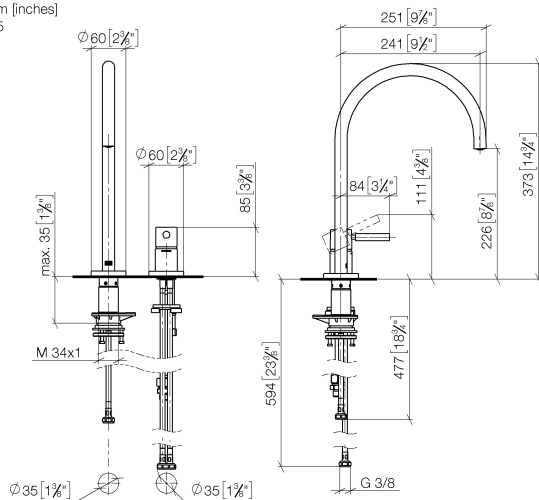


Diagramme de débit



Codes & Standards

DIN 4109

ISO 3822

Scottish Water
Byelaws

UK Water Supply
Regulations

Ü-Zeichen



TARA ULTRA Mitigeur à deux trous avec rosaces individuelles - Noir mat

TARA ULTRA

32 815 875 Version du produit de 01/01/2025

Certificats et durabilité

LGA_38

WRAS_240102



Liste des pièces de rechange

| N° | Article Numéro | Désignation | Fréquence de montage | Délai de livraison |
|----|--------------------|-----------------------------------|----------------------|--------------------|
| 4 | 04 23 10 044 08 90 | set de fixation | 1,00 | 2 |
| 3 | 90 30 01 299 00 90 | Tige | 1,00 | 2 |
| 17 | 90 24 03 250 00 90 | raccord à vis | 1,00 | 2 |
| 6 | 90 20 87 003 00-33 | poignée | 1,00 | 30 |
| 9 | 09 24 04 266 90 | écrou | 1,00 | 2 |
| 16 | 04 30 04 105 00 90 | flexible | 2,00 | 2 |
| 7 | 09 28 30 026-33 | hotte | 1,00 | 60 |
| 12 | 09 27 97 040-33 | rosace | 1,00 | 60 |
| 5 | 04 30 04 100 00 90 | flexible | 1,00 | 2 |
| 13 | 09 31 11 011 90 | tige | 1,00 | 2 |
| 10 | 90 15 05 042 00 90 | cartouche | 1,00 | 2 |
| 14 | 04 30 11 085 97 90 | set de fixation | 1,00 | 2 |
| 11 | 09 14 10 110 90 | joint | 1,00 | 2 |
| 8 | 09 14 10 091 90 | joint | 1,00 | 2 |
| 2 | 12 820 970 90 | Kit de limitation de pivotement - | 1,00 | 2 |
| 15 | 04 30 04 104 00 90 | flexible | 1,00 | 2 |
| 1 | 90 28 22 377 00-33 | bec déverseur | 1,00 | 30 |