

## MEM Mitigeur monocommande de lavabo avec garniture d'écoulement - Dark Chrome

MEM

33 501 782



- saillie 200 mm
- bec déverseur fixe
- jet rectangulaire enrichi en air
- hauteur de robinetterie 340 mm
- hauteur jusqu'au mousseur 216 mm
- diamètre de percement 35 mm
- 2x flexible de pression M 10 x 1 vissé, étanchéité contrôlée
- débit maxi. 5,7 l/min
- sans plomb
- Ce produit contribue au respect des exigences des systèmes d'évaluation des bâtiments écologiques, par exemple LEED®, BREEAM®, DGNB

Convient uniquement à un lavabo avec trop-plein.

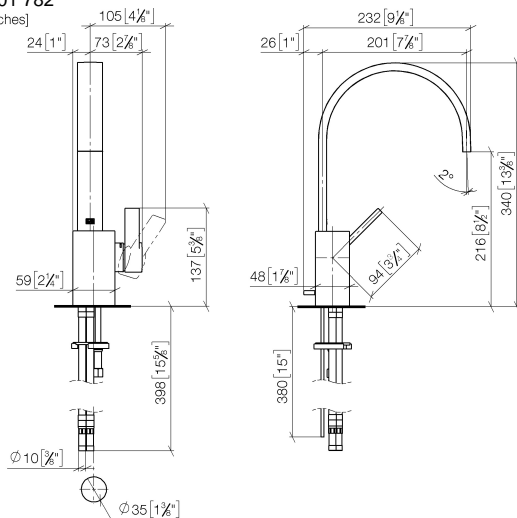
	Dark Chrome	33 501 782-19
	Chrome	33 501 782-00
	Platine brossé	33 501 782-06
	Platine	33 501 782-08
	Laiton brossé (Or 23cts)	33 501 782-28
	Champagne brossé (Or 22cts)	33 501 782-46
	Champagne (Or 22cts)	33 501 782-47
	Dark Platinum brossé	33 501 782-99

# MEM Mitigeur monocommande de lavabo avec garniture d'écoulement - Dark Chrome

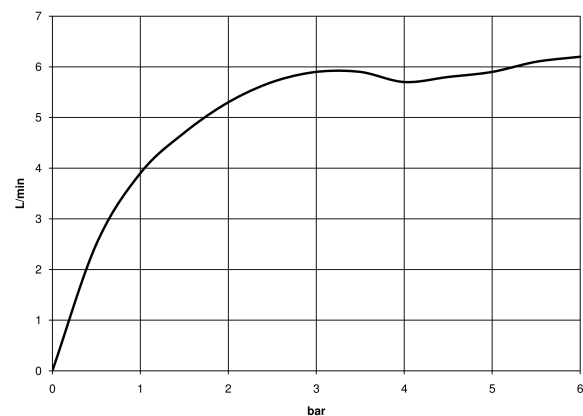
MEM

33 501 782

mm [inches]



## Diagramme de débit



## Codes & Standards

DIN 4109

EN 817

Executive Order  
no. 1007

ISO 3822

Scottish Water  
Byelaws

UK Water Supply  
Regulations

Ü-Zeichen

VA-Zeichen



MEM Mitigeur monocommande de lavabo avec garniture d'écoulement - Dark Chrome

MEM

33 501 782			
Certificats et durabilité			
ETA_18	LGA_28	GDV_0400	WRAS_240202

## MEM Mitigeur monocommande de lavabo avec garniture d'écoulement - Dark Chrome

MEM

33 501 782

Les pièces pour les  
autres finitions  
peuvent être  
trouvées ici : Chrome

