

MEM Mitigeur monocommande de lavabo avec garniture d'écoulement - Dark Platinum brossé

MEM

33 501 782 Version du produit de 10/03/2014 à 19/03/2019



- saillie 200 mm
- bec déverseur fixe
- jet rectangulaire enrichi en air
- hauteur de robinetterie 340 mm
- hauteur jusqu'au mousseur 216 mm
- diamètre de percement 35 mm
- 2x flexible de pression M 10 x 1 vissé, étanchéité contrôlée
- débit maxi. 5,7 l/min
- sans plomb
- Ce produit contribue au respect des exigences des systèmes d'évaluation des bâtiments écologiques, par exemple LEED®, BREEAM®, DGNB

Convient uniquement à un lavabo avec trop-plein.

	Dark Platinum brossé	33 501 782-99
	Chrome	33 501 782-00
	Platine brossé	33 501 782-06
	Platine	33 501 782-08
	Dark Chrome	33 501 782-19
	Laiton brossé (Or 23cts)	33 501 782-28
	Champagne brossé (Or 22cts)	33 501 782-46
	Champagne (Or 22cts)	33 501 782-47

MEM Mitigeur monocommande de lavabo avec garniture d'écoulement - Dark Platinum brossé

MEM

33 501 782 Version du produit de 10/03/2014 à 19/03/2019
mm [inches]

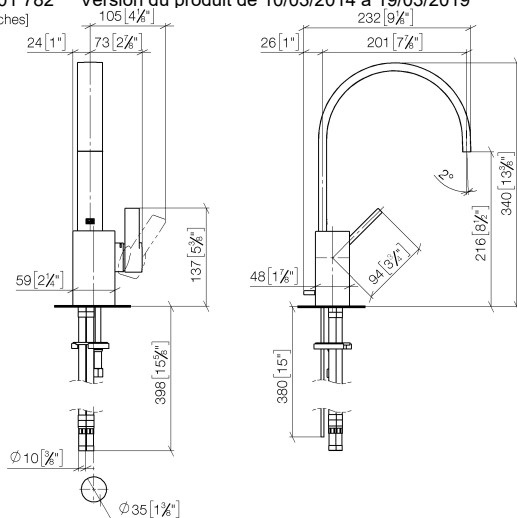


Diagramme de débit



Codes & Standards

DIN 4109	EN 817	Executive Order no. 1007	ISO 3822
Scottish Water Byelaws	UK Water Supply Regulations	Ü-Zeichen	VA-Zeichen



MEM Mitigeur monocommande de lavabo avec garniture d'écoulement - Dark
Platinum brossé

MEM

33 501 782 Version du produit de 10/03/2014 à 19/03/2019

Certificats et durabilité

ETA_18	WRAS_1804	LGA_28	GDV_0400	WRAS_240202
--------	-----------	--------	----------	-------------

MEM Mitigeur monocommande de lavabo avec garniture d'écoulement - Dark Platinum brossé

MEM

33 501 782 Version du produit de 10/03/2014 à 19/03/2019

Les pièces pour les
autres finitions
peuvent être
trouvées ici : Chrome



MEM Mitigeur monocommande de lavabo avec garniture d'écoulement - Dark Platinum brossé

MEM

33 501 782 Version du produit de 10/03/2014 à 19/03/2019

Liste des pièces de rechange

N°	Article Numéro	Désignation	Fréquence de montage	Délai de livraison
5	09 14 10 137 90	joint	1,00	2
7	09 31 11 152 90	tige	1,00	2
18	09 14 10 132 90	joint	1,00	2
2	09 20 78 032-99	poignée	1,00	20
1	90 28 22 152 01-99	bec déverseur	1,00	20
14	09 24 04 289-99	raccord à vis	1,00	20
13	09 14 10 042 90	joint	1,00	2
16	09 24 04 290 90	raccord à vis	1,00	2
21	09 31 11 012 90	tige	1,00	2
9	09 20 78 057-99	poignée	1,00	20
12	09 31 09 080-99	tige	1,00	20
20	04 30 11 038 75 90	set de fixation	1,00	2
19	09 31 20 027 10-00	bonde de fond	1,00	10
17	04 30 04 104 00 90	flexible	2,00	2
4	09 24 04 288 90	écrou	1,00	2
8	09 28 30 028-99	hotte	1,00	20
15	09 14 10 166 90	joint	1,00	2
3	90 15 05 042 00 90	cartouche	1,00	2
10	90 31 11 063 00 90	tige	1,00	2
6	90 14 10 063 00 90	joint	1,00	2
11	90 31 20 109 00 90	bonde de fond	1,00	2
22	90 11 01 001 00-99	garniture d'écoulement	1,00	20