

## VAIA Mitigeur monocommande de bidet avec garniture d'écoulement - Platine brossé

VAIA

33 600 809 Version du produit de 13/03/2017



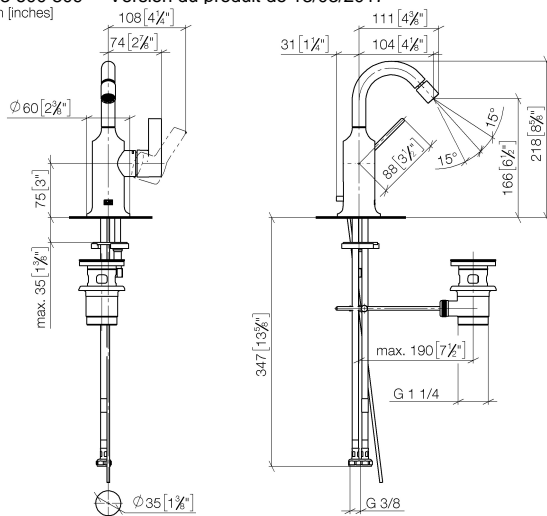
- saillie 104 mm
- rotule 15° pivotante (dans tous les sens)
- jet circulaire enrichi en air
- hauteur de robinetterie 218 mm
- hauteur jusqu'au mousseur 166 mm
- diamètre de percement 35 mm
- rosace Ø 60 mm
- 2x flexible de pression M 10 x 1 vissé, étanchéité contrôlée
- débit maxi. 5,7 l/min
- sans plomb

	Platine brossé	33 600 809-06
	Chrome	33 600 809-00
	Platine	33 600 809-08
	Dark Chrome	33 600 809-19
	Laiton brossé (Or 23cts)	33 600 809-28
	Dark Brass brossé	33 600 809-39
	Champagne brossé (Or 22cts)	33 600 809-46
	Champagne (Or 22cts)	33 600 809-47
	Dark Platinum brossé	33 600 809-99

# VAIA Mitigeur monocommande de bidet avec garniture d'écoulement - Platine brossée

VAIA

33 600 809 Version du produit de 13/03/2017  
mm [inches]



## Diagramme de débit



## Codes & Standards

DIN 4109

ISO 3822

Scottish Water  
Byelaws

UK Water Supply  
Regulations

## Ü-Zeichen



## VAIA Mitigeur monocommande de bidet avec garniture d'écoulement - Platine brossé

VAIA

---

33 600 809 Version du produit de 13/03/2017

Certificats et durabilité

---

LGA\_38

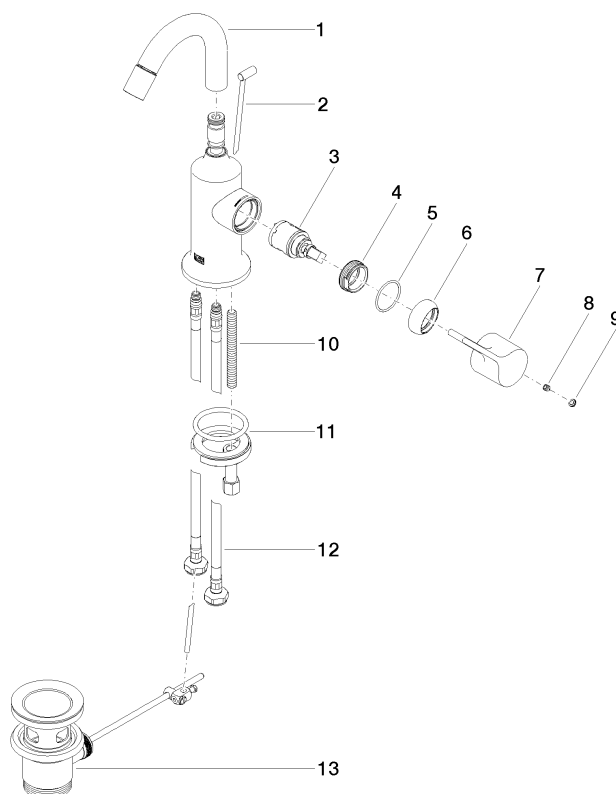
WRAS\_240202

## VAIA Mitigeur monocommande de bidet avec garniture d'écoulement - Platine brossé

VAIA

33 600 809 Version du produit de 13/03/2017

Les pièces pour les  
autres finitions  
peuvent être  
trouvées ici : Chrome



### Liste des pièces de rechange

N°	Article Numéro	Désignation	Fréquence de montage	Délai de livraison
3	90 15 05 042 00 90	cartouche	1,00	2
9	90 31 20 087 00-06	bonde de fond	1,00	10
1	90 28 22 314 00-06	bec déverseur	1,00	10
2	04 20 89 035 80-06	tige	1,00	10
6	09 28 30 021-06	hotte	1,00	10
7	09 20 80 020-06	poignée	1,00	10
12	04 30 04 100 00 90	flexible	2,00	2
10	09 31 11 011 90	tige	1,00	2
11	04 30 11 038 00 90	set de fixation	1,00	2
4	09 24 04 266 90	écrou	1,00	2
5	09 14 10 091 90	joint	1,00	2
8	90 31 11 030 00 90	tige	1,00	2
13	90 11 01 001 00-06	garniture d'écoulement	1,00	10