

VAIA Mitigeur monocommande de bidet avec garniture d'écoulement - Champagne brossé (Or 22cts)

VAIA

33 600 809 Version du produit de 13/03/2017



- saillie 104 mm
- rotule 15° pivotante (dans tous les sens)
- jet circulaire enrichi en air
- hauteur de robinetterie 218 mm
- hauteur jusqu'au mousseur 166 mm
- diamètre de percement 35 mm
- rosace Ø 60 mm
- 2x flexible de pression M 10 x 1 vissé, étanchéité contrôlée
- débit maxi. 5,7 l/min
- sans plomb

	Champagne brossé (Or 22cts)	33 600 809-46
	Chrome	33 600 809-00
	Platine brossé	33 600 809-06
	Platine	33 600 809-08
	Dark Chrome	33 600 809-19
	Laiton brossé (Or 23cts)	33 600 809-28
	Dark Brass brossé	33 600 809-39
	Champagne (Or 22cts)	33 600 809-47
	Dark Platinum brossé	33 600 809-99

VAIA Mitigeur monocommande de bidet avec garniture d'écoulement - Champagne brossé (Or 22cts)

VAIA

33 600 809 Version du produit de 13/03/2017

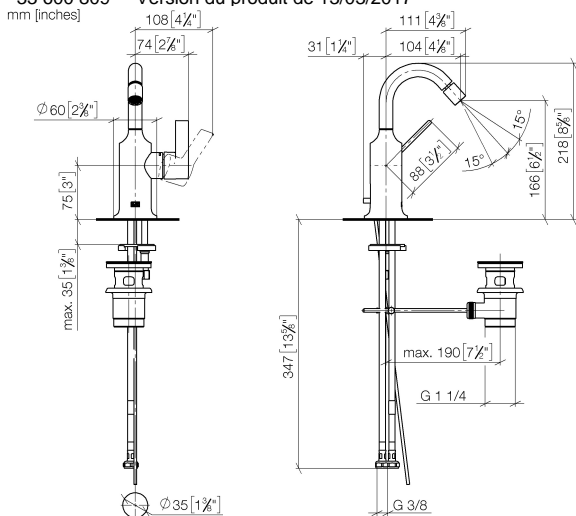


Diagramme de débit



Codes & Standards

DIN 4109

ISO 3822

Scottish Water
Byelaws

UK Water Supply
Regulations

Ü-Zeichen



VAIA Mitigeur monocommande de bidet avec garniture d'écoulement - Champagne brossé (Or 22cts)

VAIA

33 600 809 Version du produit de 13/03/2017

Certificats et durabilité

LGA_38

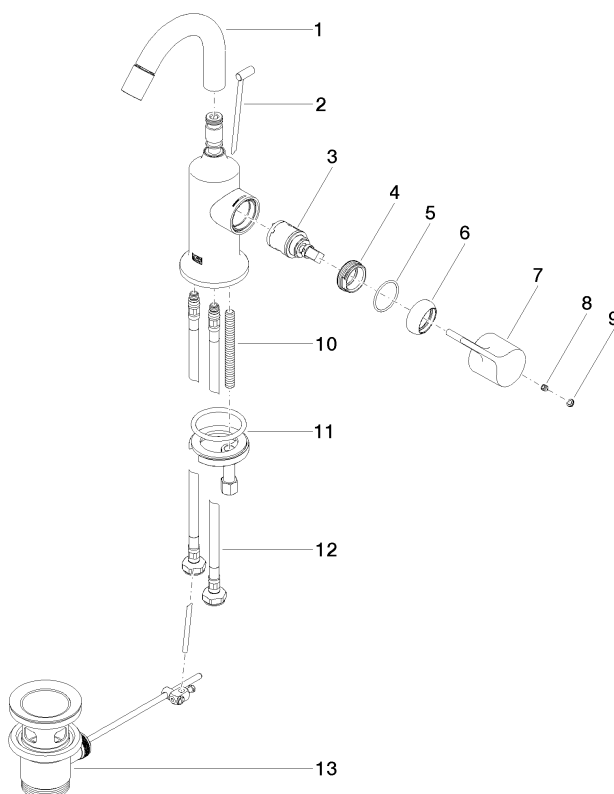
WRAS_240202

VAIA Mitigeur monocommande de bidet avec garniture d'écoulement - Champagne brossé (Or 22cts)

VAIA

33 600 809 Version du produit de 13/03/2017

Les pièces pour les
autres finitions
peuvent être
trouvées ici : Chrome



Liste des pièces de rechange

N°	Article Numéro	Désignation	Fréquence de montage	Délai de livraison
10	09 31 11 011 90	tige	1,00	2
12	04 30 04 100 00 90	flexible	2,00	2
6	09 28 30 021-46	hotte	1,00	60
9	90 31 20 087 00-46	bonde de fond	1,00	30
4	09 24 04 266 90	écrou	1,00	2
11	04 30 11 038 00 90	set de fixation	1,00	2
5	09 14 10 091 90	joint	1,00	2
2	04 20 89 035 80-46	tige	1,00	30
7	09 20 80 020-46	poignée	1,00	60
1	90 28 22 314 00-46	bec déverseur	1,00	30
3	90 15 05 042 00 90	cartouche	1,00	2
8	90 31 11 030 00 90	tige	1,00	2
13	90 11 01 001 00-46	garniture d'écoulement	1,00	30