





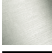

LISSÉ Mitigeur monocommande de bidet avec garniture d'écoulement - Platine brossé

LISSÉ

33 600 845 Version du produit de 09/03/2016 à 31/10/2018



- saillie 123 mm
- rotule 30° pivotante
- jet rectangulaire enrichi en air
- hauteur de robinetterie 127 mm
- hauteur jusqu'au mousseur 83 mm
- diamètre de percement 35 mm
- 2x flexible de pression M 8 x 1 vissé, étanchéité contrôlée
- débit maxi. 6 l/min

	Platine brossé	33 600 845-06
	Chrome	33 600 845-00
	Dark Chrome	33 600 845-19
	Light Gold brossé	33 600 845-27
	Chrome brossé	33 600 845-93
	Dark Platinum brossé	33 600 845-99

LISSÉ Mitigeur monocommande de bidet avec garniture d'écoulement - Platine brossée

LISSÉ

33 600 845 Version du produit de 09/03/2016 à 31/10/2018
mm [inches]

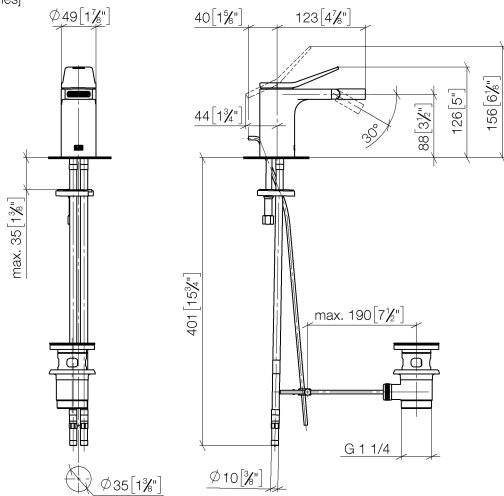
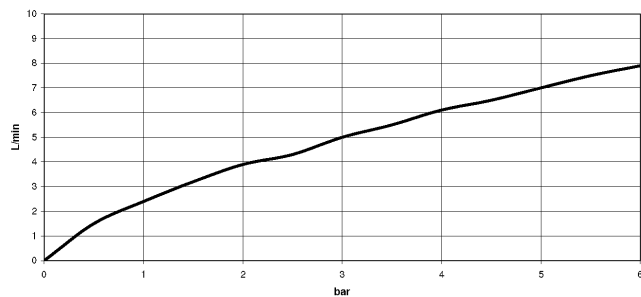


Diagramme de débit



Codes & Standards

DIN 4109

ISO 3822

Scottish Water
Byelaws

UK Water Supply
Regulations

Ü-Zeichen



LISSE Mitigeur monocommande de bidet avec garniture d'écoulement - Platine brossé

LISSE

33 600 845 Version du produit de 09/03/2016 à 31/10/2018

Certificats et durabilité

LGA_29

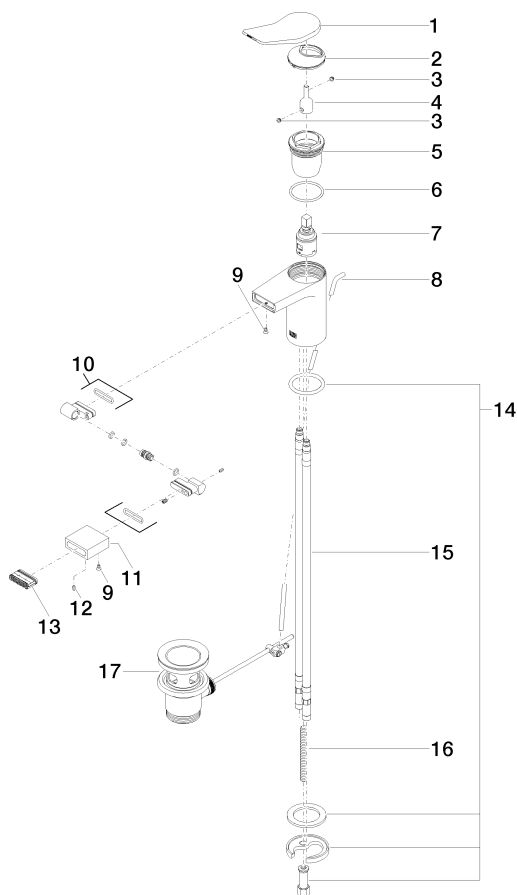
WRAS_240202

LISSÉ Mitigeur monocommande de bidet avec garniture d'écoulement - Platine brossé

LISSÉ

33 600 845 Version du produit de 09/03/2016 à 31/10/2018

Les pièces pour les
autres finitions
peuvent être
trouvées ici : Chrome



Liste des pièces de rechange

N°	Article Numéro	Désignation	Fréquence de montage	Délai de livraison
11	09 23 01 123-06	douille	1,00	10
7	90 15 05 042 00 90	cartouche	1,00	2
14	04 30 11 038 75 90	set de fixation	1,00	2
9	09 30 30 157 90	vis	2,00	2
15	04 30 04 018 00 90	flexible	2,00	60
6	09 14 10 038 90	joint	1,00	2
16	09 31 11 011 90	tige	1,00	2
5	09 23 10 123 90	écrou	1,00	2
12	09 31 11 064 90	tige	1,00	2
1	90 20 84 020 00-06	poignée	1,00	10
10	90 24 02 083 00-06	joint	1,00	10
13	90 29 03 045 00 90	mousseur	1,00	2
4	09 29 06 117-07	rallonge	1,00	30
8	09 31 09 120-06	tige	1,00	10
2	09 28 30 034 90	hotte	1,00	2
3	90 31 11 063 00 90	tige	2,00	2
17	90 11 01 001 00-06	garniture d'écoulement	1,00	10