

## MEM BAR TAP Mitigeur monocommande - Laiton (Or 23cts)

MEM

33 805 682 Version du produit de 01/03/2023



- saillie 166 mm
- bec pivotant 360°
- en option, possibilité de limiter le pivotement avec un set de limitation de pivotement 12 820 970 90
- jet enrichi en air
- débit d'eau maxi. 6,3 l/min avec une pression d'écoulement de 3 bars
- sans plomb
- Ce produit contribue au respect des exigences des systèmes d'évaluation des bâtiments écologiques, par exemple LEED®, BREEAM®, DGNB

	Laiton (Or 23cts)	33 805 682-09
	Chrome	33 805 682-00
	Platine brossé	33 805 682-06
	Platine	33 805 682-08
	Dark Chrome	33 805 682-19
	Laiton brossé (Or 23cts)	33 805 682-28
	Noir mat	33 805 682-33
	Bronze brossé	33 805 682-42
	Champagne brossé (Or 22cts)	33 805 682-46
	Champagne (Or 22cts)	33 805 682-47
	Chrome brossé	33 805 682-93
	Dark Platinum brossé	33 805 682-99

### Accessoires recommandés

**Kit de limitation de pivotement - 12 820 970 90**



### Accessoires recommandés

**Commande de vidage individuelle 10 712 970-09**  
**manuelle Commande manuelle -**  
**Laiton (Or 23cts)**

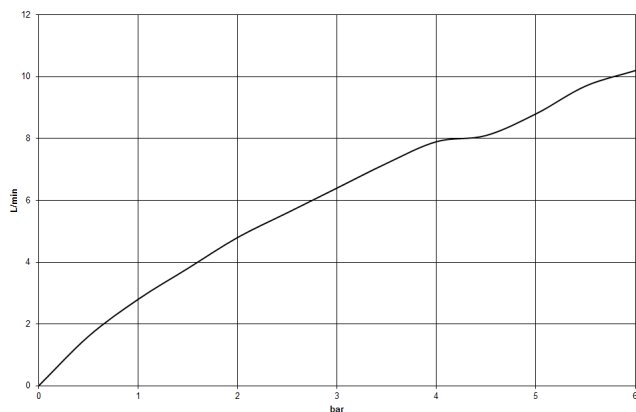


33 805 682 Version du produit de 01/03/2023

mm [inches]



### Diagramme de débit



### Codes & Standards

DIN 4109

ISO 3822

Scottish Water  
Byelaws

UK Water Supply  
Regulations

Ü-Zeichen



## MEM BAR TAP Mitigeur monocommande - Laiton (Or 23cts)

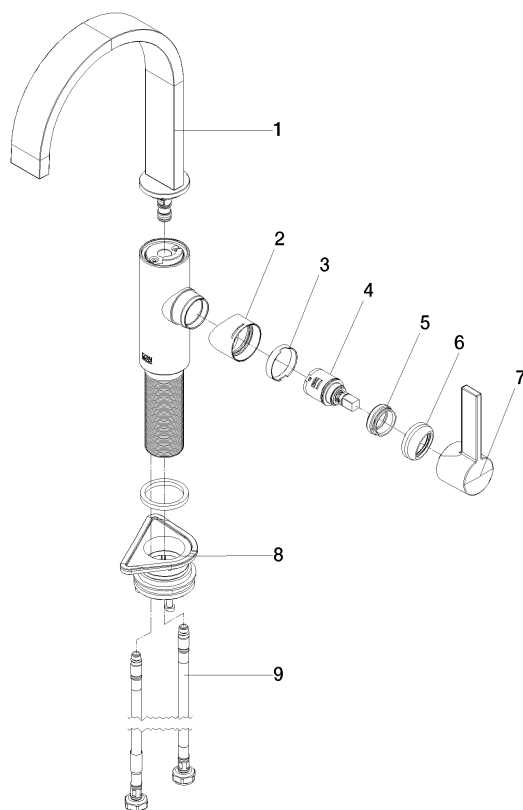
MEM

33 805 682 Version du produit de 01/03/2023

### Certificats et durabilité

LGA\_38

WRAS\_240202



## Liste des pièces de rechange

N°	Article Numéro	Désignation	Fréquence de montage	Délai de livraison
9	04 30 04 101 00 90	flexible	2,00	2
6	90 28 30 052 00-09	hotte	1,00	40
3	90 23 10 128 00 90	écrou	1,00	2
4	90 15 05 042 00 90	cartouche	1,00	2
5	09 24 04 266 90	écrou	1,00	2
2	09 19 86 012-09	hotte	1,00	60
7	90 20 86 004 00-09	poignée	1,00	40
8	04 23 10 044 08 90	set de fixation	1,00	2
1	90 28 22 282 00-09	bec déverseur	1,00	40