

## TARA Mitigeur monocommande - Platine brossé

TARA

33 815 888 Version du produit de 31/05/2010 à 27/10/2020



- saillie 236 mm
- bec pivotant 360°
- jet enrichi en air
- hauteur de robinetterie 400 mm
- hauteur jusqu'au mousseur 230 mm
- diamètre de percement 35 mm
- débit d'eau maxi. 7 l/min avec une pression d'écoulement de 3 bars
- sans plomb
- Ce produit contribue au respect des exigences des systèmes d'évaluation des bâtiments écologiques, par exemple LEED®, BREEAM®, DGNB

	Platine brossé	33 815 888-06
	Chrome	33 815 888-00
	Platine	33 815 888-08
	Laiton (Or 23cts)	33 815 888-09
	Dark Chrome	33 815 888-19
	Laiton brossé (Or 23cts)	33 815 888-28
	Noir mat	33 815 888-33
	Bronze brossé	33 815 888-42
	Champagne brossé (Or 22cts)	33 815 888-46
	Champagne (Or 22cts)	33 815 888-47
	Chrome brossé	33 815 888-93
	Dark Platinum brossé	33 815 888-99

### Accessoires recommandés



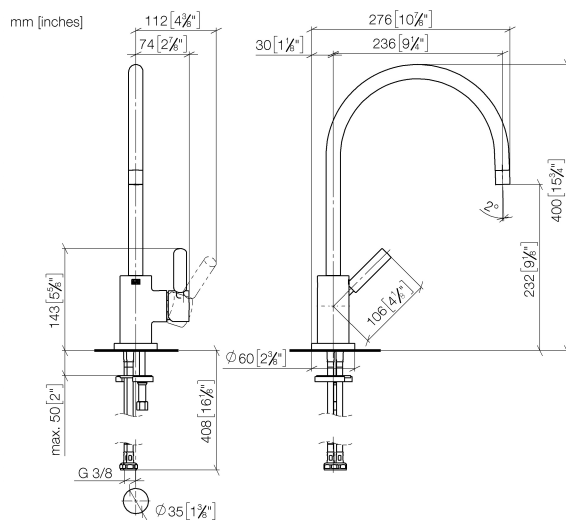
**Commande de vidage individuelle  
manuelle Commande manuelle -  
Platine brossé** 10 710 970-06

### Accessoires recommandés



**Distributeur avec rosace - Platine  
brossé** 82 444 970-06

33 815 888 Version du produit de 31/05/2010 à 27/10/2020



### Diagramme de débit



### Codes & Standards

DIN 4109

EN 817

Executive Order  
no. 1007

ISO 3822

Scottish Water  
Byelaws

UK Water Supply  
Regulations

Ü-Zeichen

VA-Zeichen



## TARA Mitigeur monocommande - Platine brossé

TARA

33 815 888 Version du produit de 31/05/2010 à 27/10/2020

### Certificats et durabilité

GDV\_0400

ETA\_18

LGA\_8

WRAS\_2311

33 815 888 Version du produit de 31/05/2010 à 27/10/2020

Les pièces pour les  
autres finitions  
peuvent être  
trouvées ici : Chrome



## Liste des pièces de rechange

N°	Article Numéro	Désignation	Fréquence de montage	Délai de livraison
2	90 23 01 028 03-06	mousseur	1,00	10
16	12 803 970 90	rallonge	1,00	60
15	09 31 11 011 90	tige	1,00	2
1	90 28 22 049 02-06	bec déverseur	1,00	10
10	11 170 880-06	poignée	1,00	10
12	09 28 10 055-06	rosace	1,00	10
11	04 30 04 104 00 90	flexible	2,00	2
6	09 24 04 107-06	écrou	1,00	10
14	04 30 11 038 00 90	set de fixation	1,00	2
3	09 30 30 054 90	vis	1,00	2
8	09 31 11 010 90	tige	1,00	2
13	09 14 10 034 90	joint	1,00	2
7	90 20 88 040 00-06	poignée	1,00	10
4	90 15 05 065 00 90	cartouche	1,00	2
5	90 28 10 148 00 90	accessoires	1,00	2
9	90 24 04 048 00-06	raccord à vis	1,00	10