








33 860 875 Version du produit jusqu'à 24/07/2018



- saillie 240 mm
- orientable 360°
- jet enrichi en air et jet douchette
- hauteur de robinetterie 685 mm
- hauteur jusqu'au mousseur 129 mm
- diamètre de percement 35 mm
- tête de douchette avec système anticalcaire
- débit d'eau maxi. 8 l/min avec une pression d'écoulement de 3 bars
- sans plomb
- Ce produit contribue au respect des exigences des systèmes d'évaluation des bâtiments écologiques, par exemple LEED®, BREEAM®, DGNB

Avec sécurité anti-retour.

	Platine	33 860 875-08
	Chrome	33 860 875-00
	Platine brossé	33 860 875-06
	Dark Chrome	33 860 875-19
	Bronze brossé	33 860 875-42
	Chrome brossé	33 860 875-93
	Dark Platinum brossé	33 860 875-99

### Accessoires recommandés

**Commande de vidage individuelle** 10 712 970-08  
**manuelle Commande manuelle -**  
**Platine**



33 860 875 Version du produit jusqu'à 24/07/2018



### Diagramme de débit



### Codes & Standards

DIN 4109

EN 1717

ISO 3822

Ü-Zeichen



## TARA ULTRA Mitigeur monocommande Profi - Platine

TARA ULTRA

33 860 875 Version du produit jusqu'à 24/07/2018

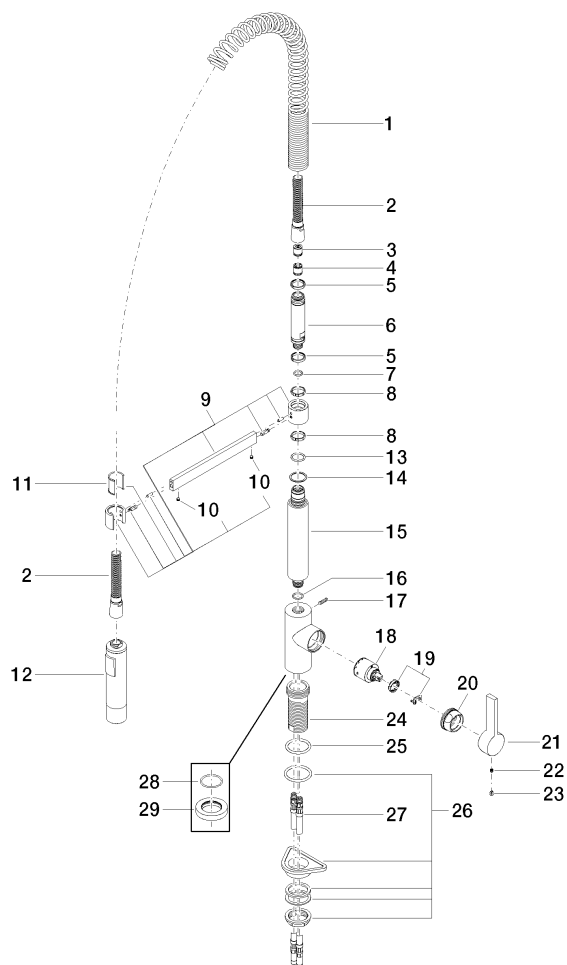
### Certificats et durabilité

LGA\_18

Belgaqua\_22\_277\_2

33 860 875 Version du produit jusqu'à 24/07/2018

Les pièces pour les  
autres finitions  
peuvent être  
trouvées ici : Chrome



## Liste des pièces de rechange

N°	Article Numéro	Désignation	Fréquence de montage	Délai de livraison
18	90 15 05 061 00 90	cartouche	1,00	60
3	09 23 01 046 90	anti-retour	1,00	2
15	09 11 10 072 10-08	raccord	1,00	40
13	09 14 10 100 90	joint	1,00	2
1	09 16 02 035 90	ressort	1,00	2
24	09 30 01 111 20 90	douille	1,00	2
17	04 31 11 113 00 90	tige	1,00	2
14	09 28 10 122 90	anneau	1,00	2
12	04 12 11 092 10-08	douche	1,00	40
21	09 20 79 040-08	poignée	1,00	40
28	09 14 10 149 90	joint	1,00	2
9	04 17 20 029 00-08	patte de fixation	1,00	40
23	09 31 20 017 90	bonde de fond	1,00	2
25	09 14 10 036 90	joint	1,00	2
27	04 30 04 016 00 90	flexible	2,00	60
8	09 28 10 181 90	anneau	2,00	2
20	09 24 04 107-08	écrou	1,00	40
26	04 23 10 044 02 90	set de fixation	1,00	2
11	09 18 40 118 90	douille	1,00	2
5	09 14 15 024 90	anneau	2,00	2
29	09 28 10 035-08	rosace	1,00	60
6	09 30 01 067 10-08	adaptateur	1,00	40
10	90 31 11 112 00 90	tige	2,00	2
4	90 23 01 141 00 90	anti-retour	1,00	2
22	90 31 11 030 00 90	tige	1,00	2
19	90 28 10 148 00 90	accessoires	1,00	2
16	90 14 10 055 00 90	joint	1,00	2
2	90 30 02 065 00-08	flexible	1,00	-
La pièce de rechange ne peut plus être commandée, veuillez commander l'article de remplacement				
7	90 14 10 077 00 90	joint	1,00	2