

## EDITION PRO Mitigeur thermostatique de bain pour montage mural sans garniture - Chrome

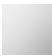


EDITION PRO

34 201 626



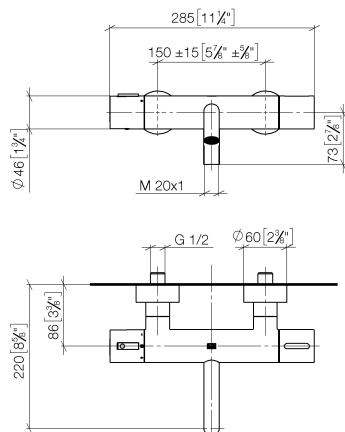
- saillie 220 mm
- jet normal circulaire
- inverseur rotatif avec régulateur de débit et fonction d'arrêt
- sortie douche 3/8"
- rosaces coulissantes Ø 60 mm
- raccord 1/2"
- calibre de percement 150 mm ± 15 mm
- débit d'eau maxi. 16,9 l/min avec une pression d'écoulement de 3 bars

Avec sécurité anti-retour.

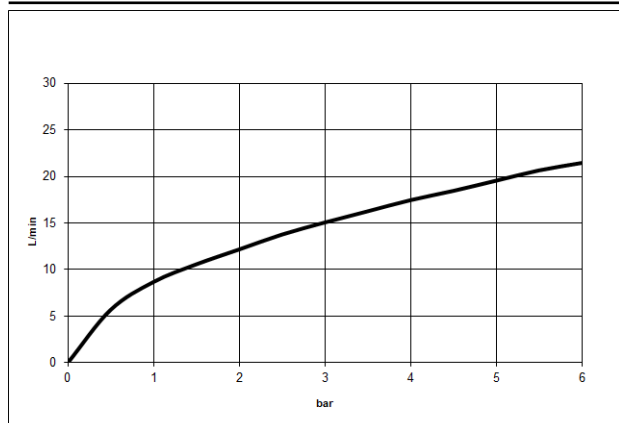
	Chrome	34 201 626-00
	Noir mat	34 201 626-33
	Chrome brossé	34 201 626-93

34 201 626

mm [inches]



### Diagramme de débit



### Codes & Standards

DIN 4109

EN 1717

ISO 3822

Scottish Water  
Byelaws

UK Water Supply  
Regulations

Ü-Zeichen



## EDITION PRO Mitigeur thermostatique de bain pour montage mural sans garniture - Chrome

---

EDITION PRO

34 201 626

Certificats et durabilité

---

Belgaqua\_21-384-2 LGA\_18

WRAS\_2201

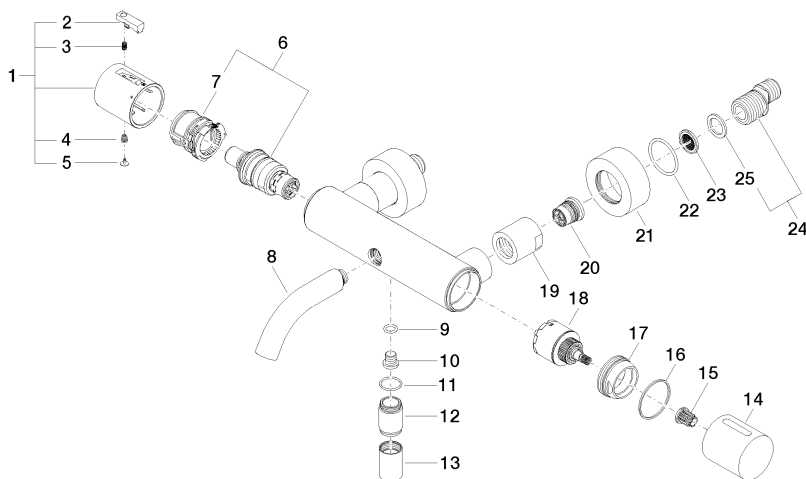
Belgaqua\_21-032-2

# EDITION PRO Mitigeur thermostatique de bain pour montage mural sans garniture - Chrome

EDITION PRO

34 201 626

Les pièces pour les  
autres finitions  
peuvent être  
trouvées ici : Noir  
mat



34 201 626

## Liste des pièces de rechange

N°	Article Numéro	Désignation	Fréquence de montage	Délai de livraison
7	90 30 40 010 00 90	régulateur	1,00	2
23	09 29 03 020 90	élément insérable	2,00	2
9	09 14 10 139 90	joint	1,00	2
1	90 17 33 004 00-00	poignée	1,00	10
20	90 29 05 024 00 90	raccord à vis	2,00	2
6	90 15 02 070 00 90	cartouche	1,00	2
21	09 27 62 004-00	rosace	2,00	10
12	09 24 03 115 20-00	raccord à vis	1,00	10
17	09 24 04 141-00	écrou	1,00	10
18	90 15 05 033 00 90	inverseur	1,00	2
16	09 14 15 052 90	anneau	1,00	2
24	04 11 04 032 00 90	raccord	2,00	2
8	90 11 06 214 00-00	bec déverseur	1,00	10
14	09 20 97 020-00	poignée	1,00	10
19	09 23 10 048-00	écrou	2,00	10
25	09 14 20 010 90	joint	2,00	2
22	09 14 10 119 90	joint	2,00	2
10	08 30 30 701 90	vis	1,00	2
15	90 12 12 002 00 90	douille d'enclenchement	1,00	2
3	90 16 02 027 00 90	ressort	1,00	2
13	90 21 02 069 00-00	hotte	1,00	10
11	90 14 10 032 00 90	joint	1,00	2
4	90 30 30 136 00 90	vis	1,00	2
5	90 31 20 049 00-00	bonde de fond	1,00	10
2	90 21 33 011 00-13	poignée	1,00	2