



- avec réglage du débit
- avec la fonction FlowReduce
- rosaces coulissantes Ø 70 mm
- sortie douche 3/8"
- raccord 1/2"
- calibre de percement 150 mm ± 13 mm

Remarques :

- avec sécurité anti-retour

	Platine brossé	34 444 979-06
	Chrome	34 444 979-00
	Platine	34 444 979-08
	Dark Chrome	34 444 979-19
	Light Gold	34 444 979-26
	Light Gold brossé	34 444 979-27
	Laiton brossé (Or 23cts)	34 444 979-28
	Noir mat	34 444 979-33
	Dark Brass brossé	34 444 979-39
	Bronze brossé	34 444 979-42
	Champagne brossé (Or 22cts)	34 444 979-46
	Champagne (Or 22cts)	34 444 979-47
	Chrome brossé	34 444 979-93
	Dark Platinum brossé	34 444 979-99

34 444 979 Version du produit de 01/06/2025

mm [inches]

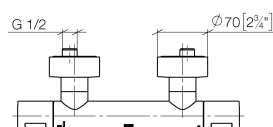
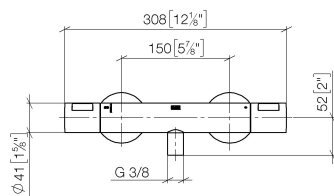
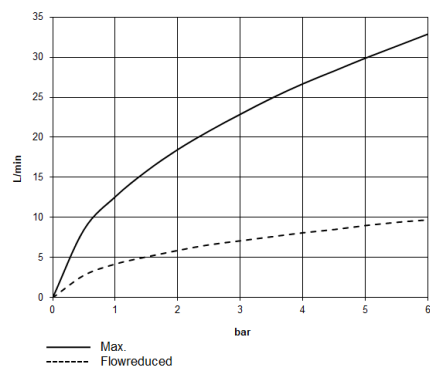
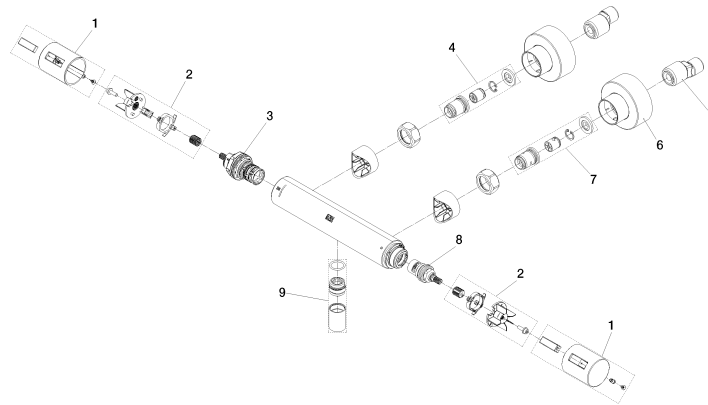


Diagramme de débit



34 444 979 Version du produit de 01/06/2025

Les pièces pour les
autres finitions
peuvent être
trouvées ici : Chrome



Liste des pièces de rechange

N°	Article Numéro	Désignation	Fréquence de montage	Délai de livraison
1	90 17 33 030 01-06	poignée	2,00	-
La pièce de rechange ne peut plus être commandée, veuillez commander l'article de remplacement				
3	90 15 02 071 00 90	tête céramique	1,00	-
La pièce de rechange ne peut plus être commandée, veuillez commander l'article de remplacement				
5	04 11 04 030 00 90	raccord	1,00	2
6	90 31 20 057 00-06	rosace	1,00	-
La pièce de rechange ne peut plus être commandée, veuillez commander l'article de remplacement				
7	90 31 20 540 00 90	limitateur de débit	1,00	-
La pièce de rechange ne peut plus être commandée, veuillez commander l'article de remplacement				
4	90 31 20 530 00 90	limitateur de débit	1,00	-
La pièce de rechange ne peut plus être commandée, veuillez commander l'article de remplacement				
8	90 90 03 236 00 90	tête céramique	1,00	2
2	90 12 12 072 00 90	prise	2,00	-
La pièce de rechange ne peut plus être commandée, veuillez commander l'article de remplacement				
9	90 21 02 069 01-06	hotte	1,00	-
La pièce de rechange ne peut plus être commandée, veuillez commander l'article de remplacement				