

## Colonne de douche avec thermostat de douche sans douchette FlowReduce - SERIES SPECIFIC Platine brossé

34 459 979 Version du produit de 01/04/2024



- saillie douche fixe 453 mm
- douche de tête : jet pluie
- Ø de pomme de douche arrosoir 220 mm
- pomme de douche arrosoir avec système anti-calcaire
- débit maxi. de la pomme de douche arrosoir 7 l/min
- inverseur rotatif avec régulateur de débit et fonction d'arrêt
- rosaces coulissantes Ø 70 mm
- hauteur de robinetterie jusqu'à la pomme de douche arrosoir 1009 mm
- hauteur de robinetterie jusqu'au bord supérieur de l'arc 1150 mm
- calibre de perçement 150 mm ± 13 mm
- flexible de douche métallique 1750 mm avec protection anti-torsion intégrée
- raccord 1/2"
- barre de douche avec curseur
- diamètre de tube 23,5 mm
- avec fonction anti-gouttes
- Ce produit contribue au respect des exigences des systèmes d'évaluation des bâtiments écologiques, par exemple LEED®, BREEAM®, DGNB

Cet article ne comprend pas de douchette à main !

Avec sécurité anti-retour.

	Platine brossé	34 459 979-06
	Chrome	34 459 979-00
	Platine	34 459 979-08
	Dark Chrome	34 459 979-19
	Light Gold	34 459 979-26
	Light Gold brossé	34 459 979-27
	Laiton brossé (Or 23cts)	34 459 979-28
	Noir mat	34 459 979-33
	Dark Brass brossé	34 459 979-39
	Bronze brossé	34 459 979-42
	Champagne brossé (Or 22cts)	34 459 979-46
	Champagne (Or 22cts)	34 459 979-47
	Chrome brossé	34 459 979-93
	Dark Platinum brossé	34 459 979-99

## Colonne de douche avec thermostat de douche sans douchette FlowReduce - SERIES SPECIFIC Platine brossé

34 459 979 Version du produit de 01/04/2024

### Accessoires requis

**Douchette à main - Platine brossé** 28 012 979-06



### Accessoires requis

**Douchette à main FlowReduce - Platine brossé** 28 012 979-06 0010



### Accessoires requis

**Douchette à main - Platine brossé** 28 017 979-06



### Accessoires requis

**Douchette à main FlowReduce - Platine brossé** 28 018 979-06 0010



### Accessoires requis

**ARTICLES GÉNÉRIQUES** 28 029 979-06 0010  
**Douchette à main FlowReduce - Platine brossé**



### Accessoires requis

**ARTICLES GÉNÉRIQUES** 28 025 979-06 0010  
**Douchette à main FlowReduce - Platine brossé**



### Accessoires requis

**Douchette à main - Platine brossé** 28 018 979-06



### Accessoires requis

**Douchette à main - Platine brossé** 28 016 979-06



### Accessoires requis

**Douchette à main FlowReduce - Platine brossé** 28 016 979-06 0010



### Accessoires requis

**ARTICLES GÉNÉRIQUES** 28 029 979-06  
**Douchette à main - Platine brossé**



### Accessoires requis

**ARTICLES GÉNÉRIQUES** 28 027 979-06 0010  
**Douchette à main FlowReduce - Platine brossé**

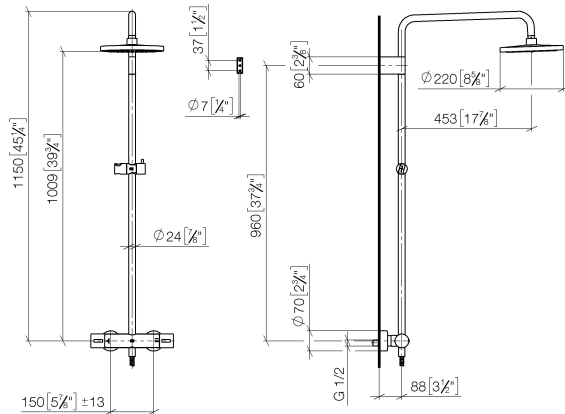


## Colonne de douche avec thermostat de douche sans douchette FlowReduce - SERIES SPECIFIC Platine brossé

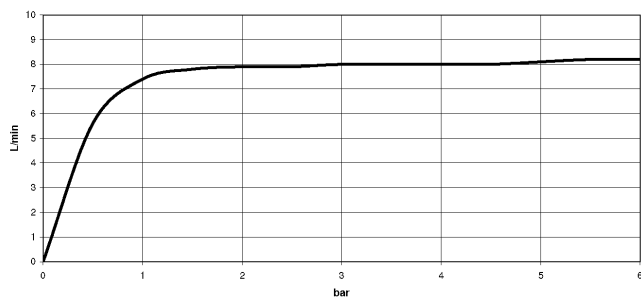
34 459 979 Version du produit de 01/04/2024

mm [inches]

1:10



### Diagramme de débit



### Codes & Standards

DIN 4109

EN 1111

EN 1717

ISO 3822

Scottish Water  
Byelaws

UK Water Supply  
Regulations

Ü-Zeichen



Colonne de douche avec thermostat de douche sans douchette FlowReduce - SERIES SPECIFIC  
Platine brossé

---

34 459 979 Version du produit de 01/04/2024

Certificats et durabilité

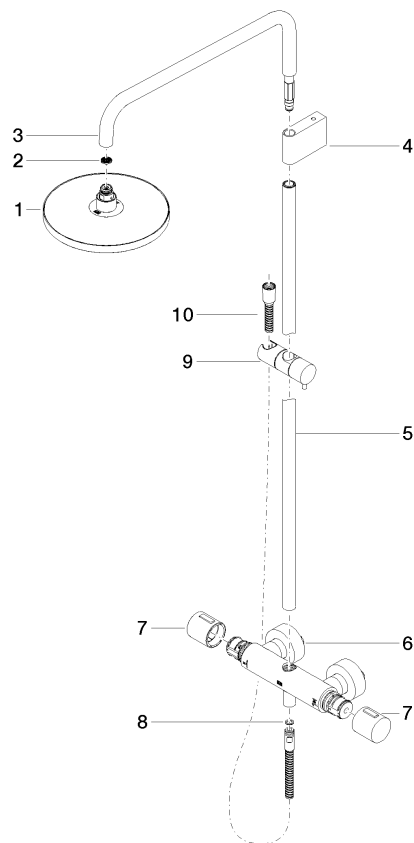
---

DVGW_DW- 6509DN0	Belgaqua_21-032-2	WRAS_2204	LGA_38
---------------------	-------------------	-----------	--------

## Colonne de douche avec thermostat de douche sans douchette FlowReduce - SERIES SPECIFIC Platine brossé

34 459 979 Version du produit de 01/04/2024

Les pièces pour les  
autres finitions  
peuvent être  
trouvées ici : Chrome



### Liste des pièces de rechange

N°	Article Numéro	Désignation	Fréquence de montage	Délai de livraison
7	90 17 33 015 00-06	poignée	2,00	10
3	90 28 22 348 00-06	tuyau	1,00	10
2	09 23 01 039 90	tamis	1,00	2
4	90 17 11 150 00-06	patte de fixation	1,00	10
9	12 570 970-06	Coulisse - Platine brossé	1,00	50
6	04 17 01 250 00-06	raccord	1,00	10
10	28 322 970-06	Flexible métallique de douche 1/2" x 3/8" x 1750 mm - Platine brossé	1,00	2
5	90 28 22 349 00-06	tuyau	1,00	10
1	90 12 05 092 20-06	douche	1,00	10
8	90 14 20 026 00 90	joint	1,00	2