

## Colonne de douche avec thermostat de douche sans douchette FlowReduce - SERIES SPECIFIC Or clair brossé

34 459 979 Version du produit de 01/04/2024



- saillie douche fixe 453 mm
- douche de tête : jet pluie
- Ø de pomme de douche arrosoir 220 mm
- pomme de douche arrosoir avec système anti-calcaire
- débit maxi. de la pomme de douche arrosoir 7 l/min
- inverseur rotatif avec régulateur de débit et fonction d'arrêt
- rosaces coulissantes Ø 70 mm
- hauteur de robinetterie jusqu'à la pomme de douche arrosoir 1009 mm
- hauteur de robinetterie jusqu'au bord supérieur de l'arc 1150 mm
- calibre de perçement 150 mm ± 13 mm
- flexible de douche métallique 1750 mm avec protection anti-torsion intégrée
- raccord 1/2"
- barre de douche avec curseur
- diamètre de tube 23,5 mm
- avec fonction anti-gouttes
- Ce produit contribue au respect des exigences des systèmes d'évaluation des bâtiments écologiques, par exemple LEED®, BREEAM®, DGNB

Cet article ne comprend pas de douchette à main !

Avec sécurité anti-retour.

	Or clair brossé	34 459 979-27
	Chrome	34 459 979-00
	Platine brossé	34 459 979-06
	Platine	34 459 979-08
	Dark Chrome	34 459 979-19
	Or clair	34 459 979-26
	Laiton brossé (Or 23cts)	34 459 979-28
	Noir mat	34 459 979-33
	Bronze brossé	34 459 979-42
	Champagne brossé (Or 22cts)	34 459 979-46
	Champagne (Or 22cts)	34 459 979-47
	Chrome brossé	34 459 979-93
	Dark Platinum brossé	34 459 979-99

### Accessoires requis

**Douchette à main - Or clair brossé** 28 017 979-27



### Accessoires requis

**Douchette à main - Or clair brossé** 28 018 979-27



### Accessoires requis

**Douchette à main - Or clair brossé** 28 016 979-27



### Accessoires requis

**Douchette à main FlowReduce - Or clair brossé** 28 018 979-27 0010



### Accessoires requis

**ARTICLES GÉNÉRIQUES** 28 029 979-27  
**Douchette à main FlowReduce - Or clair brossé** 0010



### Accessoires requis

**Douchette à main - Or clair brossé** 28 012 979-27



### Accessoires requis

**Douchette à main FlowReduce - Or clair brossé** 28 012 979-27 0010



### Accessoires requis

**Douchette à main FlowReduce - Or clair brossé** 28 016 979-27 0010



### Accessoires requis

**ARTICLES GÉNÉRIQUES** 28 029 979-27  
**Douchette à main - Or clair brossé**

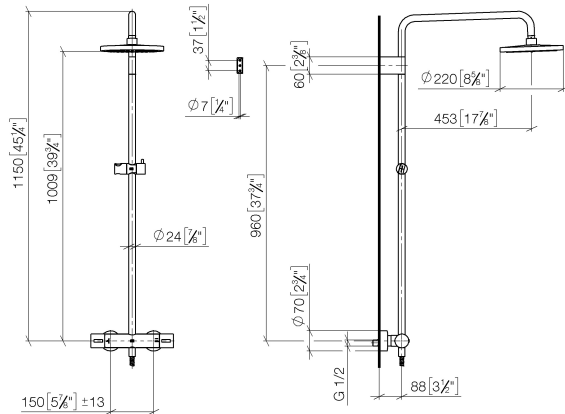


## Colonne de douche avec thermostat de douche sans douchette FlowReduce - SERIES SPECIFIC Or clair brossé

34 459 979 Version du produit de 01/04/2024

mm [inches]

1:10



### Diagramme de débit



### Codes & Standards

DIN 4109

ISO 3822

Scottish Water  
Byelaws

UK Water Supply  
Regulations

### Ü-Zeichen



## Colonne de douche avec thermostat de douche sans douchette FlowReduce - SERIES SPECIFIC Or clair brossé

---

34 459 979 Version du produit de 01/04/2024

Certificats et durabilité

---

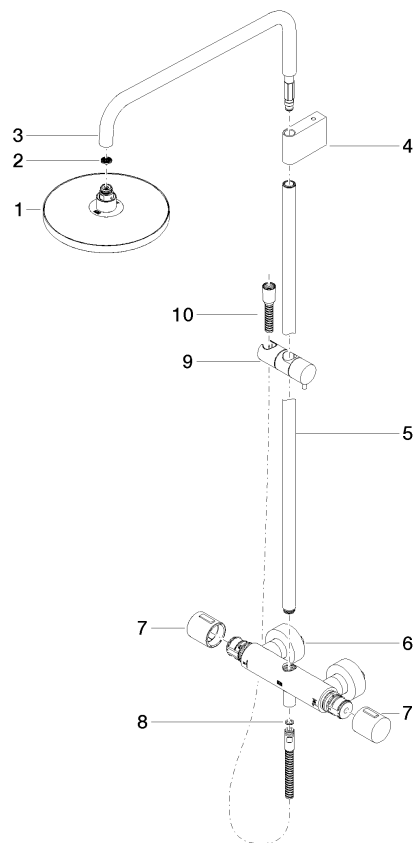
WRAS\_2204

LGA\_38

## Colonne de douche avec thermostat de douche sans douchette FlowReduce - SERIES SPECIFIC Or clair brossé

34 459 979 Version du produit de 01/04/2024

Les pièces pour les  
autres finitions  
peuvent être  
trouvées ici : Chrome



### Liste des pièces de rechange

N°	Article Numéro	Désignation	Fréquence de montage	Délai de livraison
1	90 12 05 092 20-27	douche	1,00	30
7	90 17 33 015 00-27	poignée	2,00	30
9	12 570 970-27	Coulisse - Or clair brossé	1,00	30
3	90 28 22 348 00-27	tuyau	1,00	30
5	90 28 22 349 00-27	tuyau	1,00	30
6	04 17 01 250 00-27	raccord	1,00	60
10	28 322 970-27	Flexible métallique de douche 1/2" x 3/8" x 1750 mm - Or clair brossé	1,00	30
2	09 23 01 039 90	tamis	1,00	2
8	90 14 20 026 00 90	joint	1,00	2
4	90 17 11 150 00-27	patte de fixation	1,00	30