

Colonne de douche avec thermostat de douche sans douchette - Dark Platinum SERIES SPECIFIC brossé

34 460 979 Version du produit de 01/04/2024



- saillie douche fixe 453 mm
- douche de tête : jet pluie
- Ø de pomme de douche arrosoir 300 mm
- pomme de douche arrosoir avec système anti-calcaire
- débit maxi. de la pomme de douche arrosoir 14 l/min
- Fonction à partir de: 10 l/min
- inverseur rotatif avec régulateur de débit et fonction d'arrêt
- rosaces coulissantes Ø 70 mm
- hauteur de robinetterie jusqu'à la pomme de douche arrosoir 1009 mm
- hauteur de robinetterie jusqu'au bord supérieur de l'arc 1150 mm
- calibre de percement 150 mm ± 13 mm
- flexible de douche métallique 1750 mm avec protection anti-torsion intégrée
- raccord 1/2"
- barre de douche avec curseur
- diamètre de tube 23,5 mm
- avec fonction anti-gouttes

Cet article ne comprend pas de douchette à main !

Avec sécurité anti-retour.

	Dark Platinum brossé	34 460 979-99
	Chrome	34 460 979-00
	Platine brossé	34 460 979-06
	Platine	34 460 979-08
	Dark Chrome	34 460 979-19
	Or clair	34 460 979-26
	Or clair brossé	34 460 979-27
	Laiton brossé (Or 23cts)	34 460 979-28
	Noir mat	34 460 979-33
	Bronze brossé	34 460 979-42
	Champagne brossé (Or 22cts)	34 460 979-46
	Champagne (Or 22cts)	34 460 979-47
	Chrome brossé	34 460 979-93

Colonne de douche avec thermostat de douche sans douchette - Dark Platinum

SERIES SPECIFIC

brossé

34 460 979

Version du produit de 01/04/2024

Accessoires requis

	Douchette à main - Dark Platinum brossé	28 018 979-99
---	--	---------------

Accessoires requis

	Douchette à main - Dark Platinum brossé	28 016 979-99
---	--	---------------

Accessoires requis

	Douchette à main FlowReduce - Dark Platinum brossé	28 016 979-99 0010
---	---	-----------------------

Accessoires requis

	Douchette à main FlowReduce - Dark Platinum brossé	28 018 979-99 0010
---	---	-----------------------

Accessoires requis

	ARTICLES GÉNÉRIQUES Douchette à main - Dark Platinum brossé	28 029 979-99
---	--	---------------

Accessoires requis

	ARTICLES GÉNÉRIQUES Douchette à main FlowReduce - Dark Platinum brossé	28 029 979-99 0010
---	---	-----------------------

Accessoires requis

	Douchette à main - Dark Platinum brossé	28 012 979-99
---	--	---------------

Accessoires requis

	Douchette à main FlowReduce - Dark Platinum brossé	28 012 979-99 0010
---	---	-----------------------

Accessoires requis

	Douchette à main - Dark Platinum brossé	28 017 979-99
---	--	---------------

Accessoires requis

	ARTICLES GÉNÉRIQUES Douchette à main FlowReduce - Dark Platinum brossé	28 027 979-99 0010
---	---	-----------------------

Accessoires requis

	ARTICLES GÉNÉRIQUES Douchette à main FlowReduce - Dark Platinum brossé	28 025 979-99 0010
---	---	-----------------------

Colonne de douche avec thermostat de douche sans douchette - Dark Platinum SERIES SPECIFIC brossé

34 460 979 Version du produit de 01/04/2024
mm [inches]
1:10

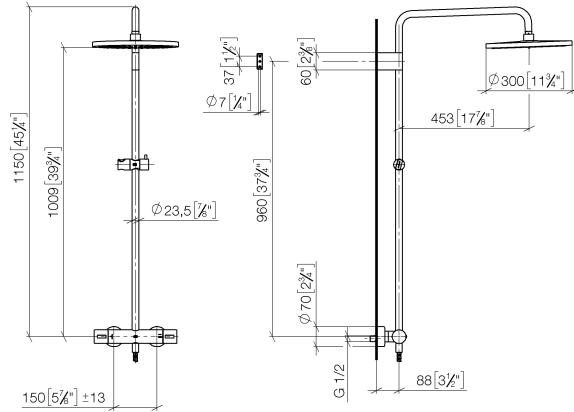
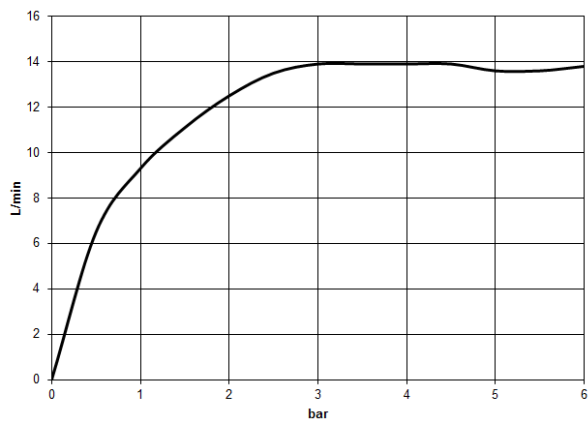


Diagramme de débit



Codes & Standards

DIN 4109

EN 1111

EN 1717

ISO 3822

Scottish Water
Byelaws

UK Water Supply
Regulations

Ü-Zeichen



Colonne de douche avec thermostat de douche sans douchette - Dark Platinum SERIES SPECIFIC brossé

34 460 979 Version du produit de 01/04/2024

Certificats et durabilité

DVGW_DW-
6509DN0

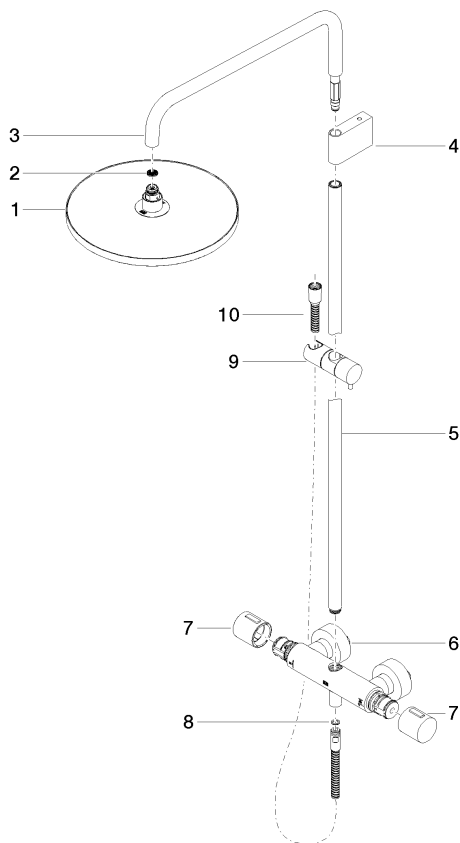
Belgaqua_21-032-2 WRAS_2204

LGA_38

Colonne de douche avec thermostat de douche sans douchette - Dark Platinum SERIES SPECIFIC brossé

34 460 979 Version du produit de 01/04/2024

Les pièces pour les
autres finitions
peuvent être
trouvées ici : Chrome



Liste des pièces de rechange

N°	Article Numéro	Désignation	Fréquence de montage	Délai de livraison
9	12 570 970-99	Coulisse - Dark Platinum brossé	1,00	20
2	09 23 01 039 90	tamis	1,00	2
6	04 17 01 250 00-99	raccord	1,00	20
1	04 12 05 091 00-99	douche	1,00	20
4	90 17 11 150 00-99	patte de fixation	1,00	20
7	90 17 33 015 00-99	poignée	2,00	20
5	90 28 22 349 00-99	tuyau	1,00	20
3	90 28 22 348 00-99	tuyau	1,00	20
10	28 322 970-99	Flexible métallique de douche 1/2" x 3/8" x 1750 mm - Dark Platinum brossé	1,00	2
8	90 14 20 026 00 90	joint	1,00	2