



- laiton résistant à la dézincification, sans plomb
- raccord filetage femelle 1/2"
- 1x sortie filetage femelle 1/2"
- chape de protection gros-œuvre
- manchette étanche
- isolation phonique

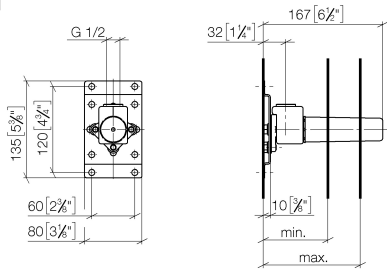
Pour sorties murales et coude d'évacuation mural  
avec raccordement 1/2".

**Coude mural à encastrer -**

ARTICLES  
GÉNÉRIQUES

35 085 970 90 Version du produit de 07/03/2023

mm [inches]



	min	max
CL. 1	90 [3 1/2"]	163 [6 3/8"]
CL. 2	68 [2 5/8"]	135 [5 3/8"]
Domicil	90 [3 1/2"]	163 [6 3/8"]
Gentle	90 [3 1/2"]	163 [6 3/8"]
IMO	90 [3 1/2"]	163 [6 3/8"]
Lissé	90 [3 1/2"]	163 [6 3/8"]
MEM	90 [3 1/2"]	163 [6 3/8"]
Symetrics	90 [3 1/2"]	163 [6 3/8"]
Vaia	90 [3 1/2"]	163 [6 3/8"]

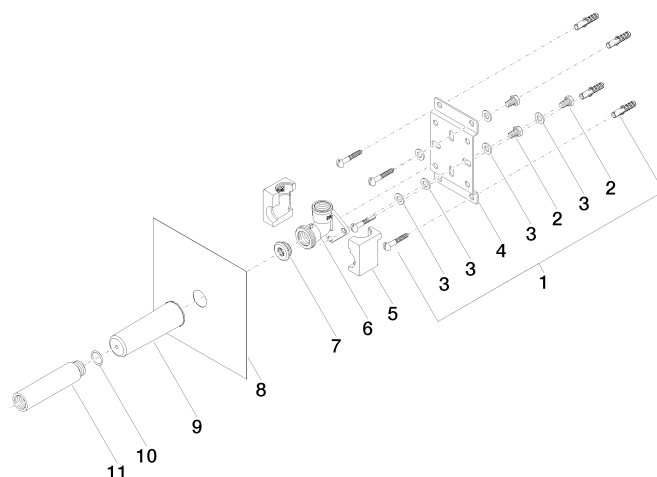
**Codes & Standards**

DIN 4109	ISO 3822	Scottish Water Byelaws	UK Water Supply Regulations
----------	----------	---------------------------	--------------------------------

Ü-Zeichen

**Certificats et durabilité**

LGA_29	WRAS_240502
--------	-------------



## Liste des pièces de rechange

N°	Article Numéro	Désignation	Fréquence de montage	Délai de livraison
9	09 21 02 102 90	capuchon	1,00	2
5	09 11 11 036 90	accessoires	1,00	2
2	09 30 30 152 90	vis	3,00	2
4	09 17 20 094 90	patte de fixation	1,00	2
1	04 30 31 024 01 90	set de fixation	2,00	2
3	09 30 11 139 90	rondelle	6,00	2
6	09 11 03 041 10 90	raccord	1,00	2
11	09 24 03 169 10 90	adaptateur	1,00	2
7	04 31 20 006 00 90	bonde de fond	1,00	2
8	04 14 03 072 01 90	kit de garniture	1,00	2
10	90 14 10 010 00 90	joint	1,00	2