

## Thermostat à encastrer avec robinet d'arrêt -

ARTICLES  
GÉNÉRIQUES

35 428 970 90 Version du produit de 13/03/2017



- robinet d'arrêt
- sans plomb, résistant à la dézincification
- 2x anti-retour
- 3x sortie G 1/2"
- 2x raccord filetage femelle 1/2"
- chape de protection gros-œuvre
- manchette étanche
- isolation phonique et thermique
- entraxe 70 mm
- compatible xGRID (en cas d'utilisation du rail de montage + profondeur de montage de 12 mm)

Uniquement combinable avec les parties apparentes  
36 427 SSS-FF.

### Accessoires recommandés



**xGRID Jeu de fixation pour  
l'intégration dans la construction  
sèche -** 12 340 970 90

### Accessoires requis



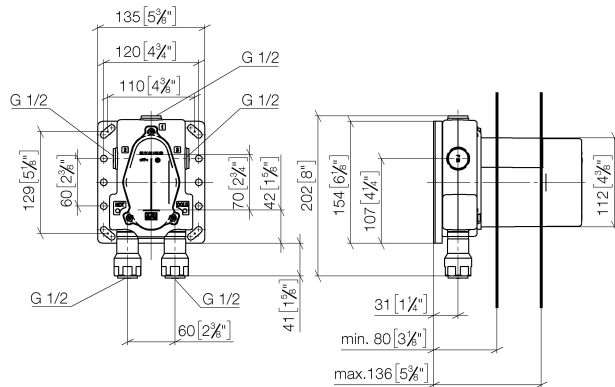
**xGRID Rail de montage 555 mm -** 12 360 970 90

## Thermostat à encastrer avec robinet d'arrêt -

ARTICLES  
GÉNÉRIQUES

35 428 970 90 Version du produit de 13/03/2017

mm [inches]

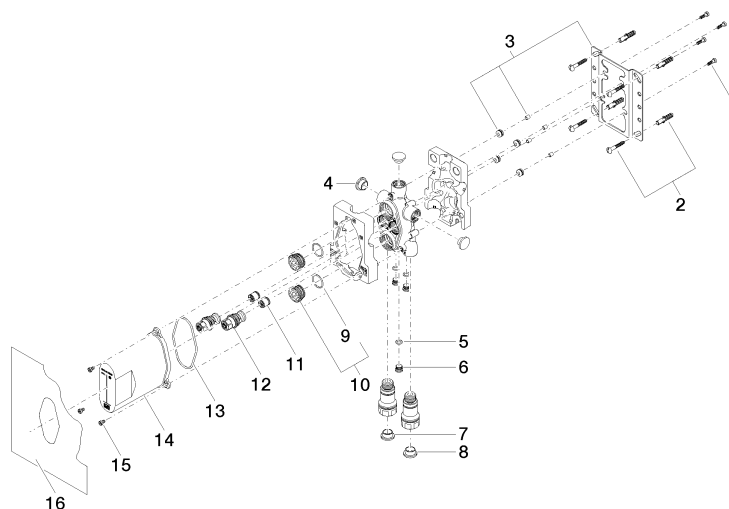


### Codes & Standards

EN 1111	EN 1717	Scottish Water Byelaws	UK Water Supply Regulations
---------	---------	---------------------------	--------------------------------

### Certificats et durabilité

Belgaqua_22_279_2	DVGW_DW- 6512DN0	WRAS_1906
-------------------	---------------------	-----------



## Liste des pièces de rechange

N°	Article Numéro	Désignation	Fréquence de montage	Délai de livraison
7	09 31 20 093 90	bonde de fond	1,00	2
1	09 30 30 171 90	vis	4,00	2
2	04 30 31 024 01 90	set de fixation	2,00	2
8	09 31 20 094 90	bonde de fond	1,00	2
3	04 17 20 127 00 90	patte de fixation	1,00	2
11	90 23 01 040 00 90	anti-retour	2,00	2
4	09 31 20 092 90	bonde de fond	4,00	2
9	09 14 10 112 90	joint	2,00	2
14	04 21 02 146 00 90	capuchon	1,00	2
16	04 14 03 080 00 90	kit de garniture	1,00	2
10	04 30 11 149 00 90	bonde de fond	2,00	2
13	09 14 10 512 90	joint	1,00	2
12	04 29 05 031 01 90	élément insérable	2,00	2
15	09 30 30 112 90	vis	3,00	2
5	09 14 10 139 90	joint	3,00	2
6	04 31 20 039 11 90	bonde de fond	3,00	2