

## SERIES SPECIFIC Mitigeur monocommande mural à encastrer mitigeur à droite -

SERIES SPECIFIC

35 870 970 90 Version du produit jusqu'à 22/07/2021



- laiton résistant à la dézincification, sans plomb
- 2x raccord filetage mâle 1/2"
- 1x sortie filetage femelle 1/2" pour sortie murale
- 1x sortie filetage femelle 1/2"
- 2x chape de protection gros-œuvre
- manchette étanche
- isolation phonique
- entraxe 100 mm

### Accessoires recommandés

#### Rallonge 20 mm -

12 869 970 90



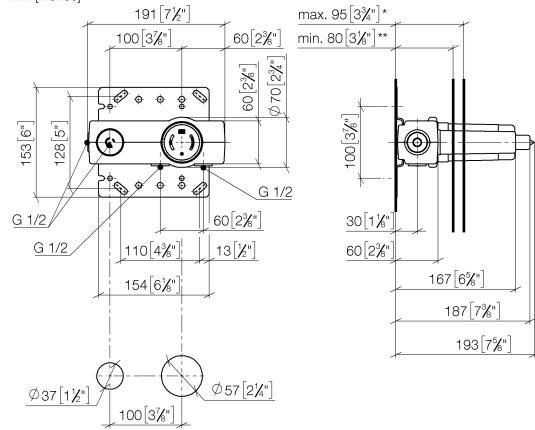
- Ne peut pas être combiné avec META PURE (36 86X 664-FF).

## SERIES SPECIFIC Mitigeur monocommande mural à encastrer mitigeur à droite -

SERIES SPECIFIC

35 870 970 90 Version du produit jusqu'à 22/07/2021

mm [inches]

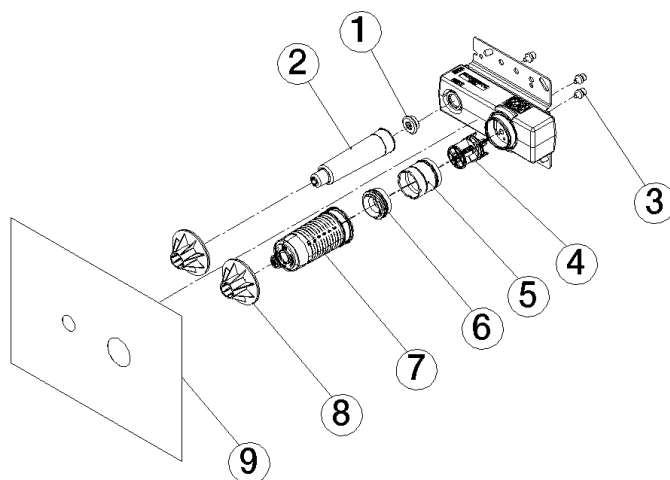


### Codes & Standards

XP P 41-280

### Certificats et durabilité

ACS\_21 ACC LY



## Liste des pièces de rechange

| N° | Article Numéro     | Désignation      | Fréquence de montage | Délai de livraison |
|----|--------------------|------------------|----------------------|--------------------|
| 3  | 90 23 01 091 00 90 | set              | 3,00                 | 2                  |
| 6  | 09 21 02 182 90    | capuchon         | 1,00                 | 2                  |
| 5  | 90 17 01 238 00 90 | douille          | 1,00                 | 2                  |
| 1  | 04 31 20 006 00 90 | bonde de fond    | 1,00                 | 2                  |
| 7  | 90 23 01 174 00 90 | douille          | 2,00                 | 2                  |
| 4  | 90 31 20 107 00 90 | bonde de fond    | 1,00                 | 2                  |
| 8  | 04 14 03 074 01 90 | kit de garniture | 1,00                 | 2                  |
| 2  | 09 21 02 182 90    | capuchon         | 1,00                 | 2                  |