

Mitigeur monocommande encastré sur plaque de recouvrement avec raccord de douche intégré - Blanc mat

SERIES SPECIFIC

36 045 660 Version du produit jusqu'à 15/05/2020



- plaque de recouvrement Ø 78 mm

Avec sécurité anti-retour.

Cet article ne peut pas être rallongé, veuillez à respecter la profondeur de montage!

Avec sécurité anti-retour.

Cet article ne peut pas être rallongé, veuillez à respecter la profondeur de montage!

Accessoires requis

Fixation murale à encastrer -

35 003 970 90

- profondeur de montage max. 103 mm
- profondeur de montage mini. 78 mm



Mitigeur monocommande encastré sur plaque de recouvrement avec raccord de douche intégré - Blanc mat

SERIES SPECIFIC

36 045 660 Version du produit jusqu'à 15/05/2020
mm [inches]

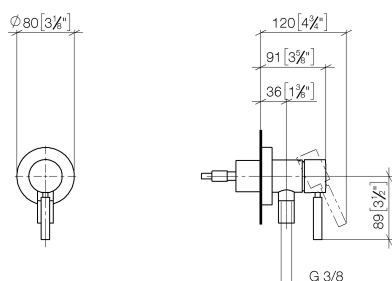
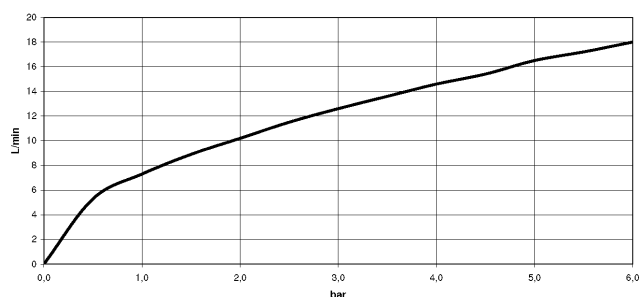


Diagramme de débit



Codes & Standards

DIN 4109

EN 1717

ISO 3822

Scottish Water
Byelaws

UK Water Supply
Regulations

Ü-Zeichen



Mitigeur monocommande encastré sur plaque de recouvrement avec raccord de douche intégré - Blanc mat

SERIES SPECIFIC

36 045 660 Version du produit jusqu'à 15/05/2020

Certificats et durabilité

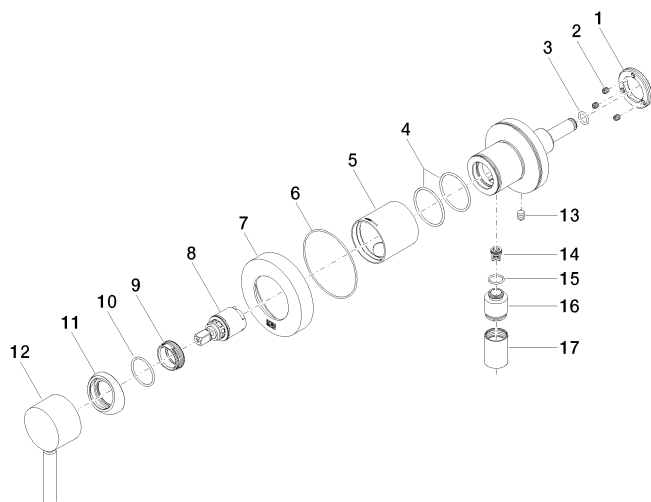
Belgaqua_21-025-2 LGA_29

WRAS_2101

Mitigeur monocommande encastré sur plaque de recouvrement avec raccord de douche intégré - Blanc mat

SERIES SPECIFIC

36 045 660 Version du produit jusqu'à 15/05/2020



Liste des pièces de rechange

N°	Article Numéro	Désignation	Fréquence de montage	Délai de livraison
9	09 24 04 266 90	écrou	1,00	2
10	09 14 10 120 90	joint	1,00	2
7	09 27 66 000-10	rosace	1,00	60
6	09 14 10 518 90	joint	1,00	60
14	09 23 01 131 90	anti-retour	1,00	2
4	09 14 10 111 90	joint	2,00	2
12	90 20 66 006 00-10	poignée	1,00	60
5	09 18 40 215-10	douille	1,00	60
8	90 15 05 044 00 90	cartouche	1,00	2
11	09 28 30 041-10	hotte	1,00	60
13	09 31 11 144 90	tige	1,00	2
1	09 24 77 002 90	écrou	1,00	2
3	09 14 10 139 90	joint	1,00	2
15	09 14 10 213 90	joint	1,00	2
16	09 24 03 281-10	raccord à vis	1,00	60
2	90 31 11 030 00 90	tige	3,00	2
17	90 21 02 069 00-10	hotte	1,00	60