

Garniture d'écoulement et de trop-plein. - Bronze brossé

ARTICLES
GÉNÉRIQUES

36 243 970 Version du produit de 13/03/2017



- percement du volant de remplissage Ø 52 mm
- convient également aux baignoires de grande taille.

	Bronze brossé	36 243 970-42
	Chrome	36 243 970-00
	Platine brossé	36 243 970-06
	Platine	36 243 970-08
	Laiton (Or 23cts)	36 243 970-09
	Dark Chrome	36 243 970-19
	Light Gold	36 243 970-26
	Light Gold brossé	36 243 970-27
	Laiton brossé (Or 23cts)	36 243 970-28
	Noir mat	36 243 970-33
	Dark Brass brossé	36 243 970-39
	Champagne brossé (Or 22cts)	36 243 970-46
	Champagne (Or 22cts)	36 243 970-47
	Chrome brossé	36 243 970-93
	Dark Platinum brossé	36 243 970-99

Garniture d'écoulement et de trop-plein. - Bronze brossé

ARTICLES
GÉNÉRIQUES

36 243 970 Version du produit de 13/03/2017

mm [inches]

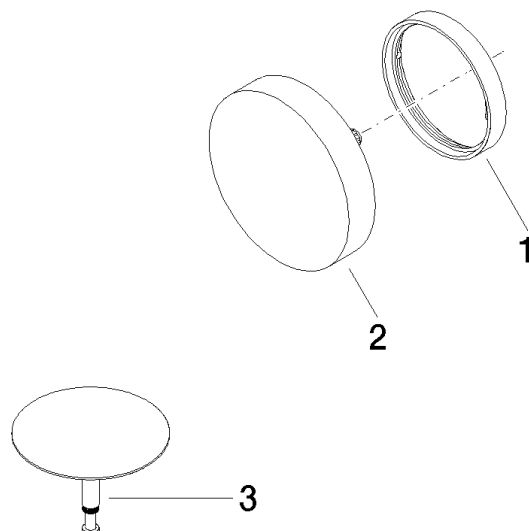


Garniture d'écoulement et de trop-plein. - Bronze brossé

ARTICLES
GÉNÉRIQUES

36 243 970 Version du produit de 13/03/2017

Les pièces pour les
autres finitions
peuvent être
trouvées ici : Chrome



Liste des pièces de rechange

N°	Article Numéro	Désignation	Fréquence de montage	Délai de livraison
1	09 11 01 123-42	recouvrement	1,00	60
3	04 31 20 031 48-42	bonde de fond	1,00	-
La pièce de rechange ne peut plus être commandée, veuillez commander l'article de remplacement				
2	90 20 97 061 00-42	poignée	1,00	30