

WATER POINTS Douchette latérale encastrée - Dark Platinum brossé

ARTICLES
GÉNÉRIQUES

36 525 979 Version du produit de 01/10/2023



- HORIZONTAL RAIN, débit max. 9 l/min (à 3 bar)
- avec système anti-calcaire
- plaque de recouvrement 120 x 120 mm

| | | |
|--|-----------------------------|---------------|
| | Dark Platinum brossé | 36 525 979-99 |
| | Chrome | 36 525 979-00 |
| | Platine brossé | 36 525 979-06 |
| | Platine | 36 525 979-08 |
| | Dark Chrome | 36 525 979-19 |
| | Or clair | 36 525 979-26 |
| | Or clair brossé | 36 525 979-27 |
| | Laiton brossé (Or 23cts) | 36 525 979-28 |
| | Noir mat | 36 525 979-33 |
| | Bronze brossé | 36 525 979-42 |
| | Champagne brossé (Or 22cts) | 36 525 979-46 |
| | Champagne (Or 22cts) | 36 525 979-47 |
| | Chrome brossé | 36 525 979-93 |

Accessoires requis

| | | |
|--|-------------------------------------|---------------|
| | Boîtier à encastrer au mur - | 35 205 970 90 |
| | • profondeur de montage max. 110 mm | |
| | • profondeur de montage mini. 85 mm | |

Accessoires requis

| | | |
|--|---------------------------------------|---------------|
| | xGRID Rail de montage 555 mm - | 12 360 970 90 |
|--|---------------------------------------|---------------|

Accessoires requis

| | | |
|--|---|---------------|
| | WATER POINTS Plaque d'adaptation - | 12 305 970 90 |
|--|---|---------------|

Accessoires recommandés

| | | |
|--|--|---------------|
| | xGRID Jeu de fixation pour l'intégration dans la construction sèche - | 12 340 970 90 |
|--|--|---------------|

36 525 979 Version du produit de 01/10/2023

mm [inches]

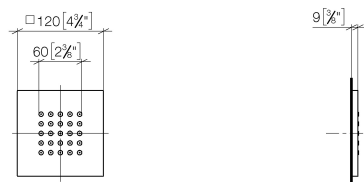
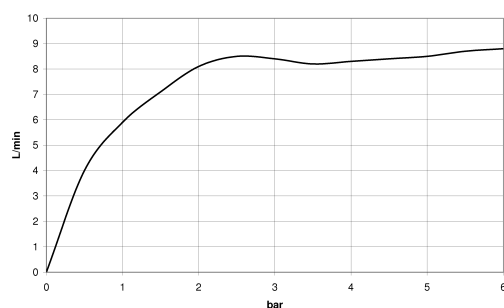


Diagramme de débit



Codes & Standards

DIN 4109

ISO 3822

Ü-Zeichen



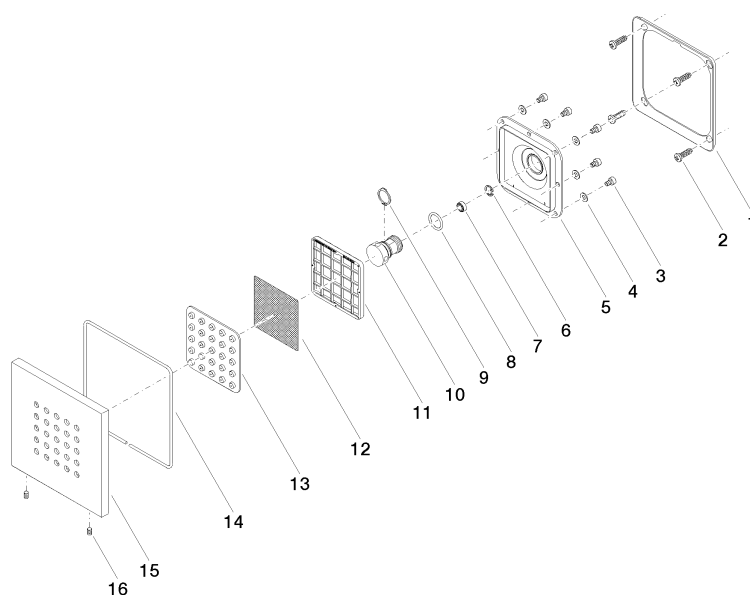
WATER POINTS Douchette latérale encastrée - Dark Platinum brossé

ARTICLES
GÉNÉRIQUES

36 525 979 Version du produit de 01/10/2023

Certificats et durabilité

LGA_38



Liste des pièces de rechange

| N° | Article Numéro | Désignation | Fréquence de montage | Délai de livraison |
|----|-----------------|-------------------|----------------------|--------------------|
| 15 | 09 27 98 004 99 | rosace | 1,00 | 20 |
| 5 | 09 12 12 205 90 | prise | 1,00 | 2 |
| 16 | 09 31 11 048 90 | tige | 2,00 | 2 |
| 11 | 09 17 97 057 90 | patte de fixation | 1,00 | 2 |
| 1 | 09 28 01 024 90 | patte de fixation | 1,00 | 2 |
| 8 | 09 14 10 130 90 | joint | 1,00 | 2 |
| 9 | 09 16 01 017 90 | anneau | 1,00 | 2 |
| 3 | 09 30 30 031 90 | vis | 8,00 | 2 |
| 10 | 09 17 11 146 90 | raccord multiple | 1,00 | 60 |
| 12 | 09 29 30 043 90 | élément insérable | 1,00 | 2 |
| 13 | 09 12 01 075 90 | élément insérable | 1,00 | 2 |
| 7 | 09 23 01 136 90 | limiteur de débit | 1,00 | 2 |
| 14 | 09 14 03 117 90 | joint | 1,00 | 2 |
| 6 | 09 16 01 016 90 | anneau | 1,00 | 2 |
| 4 | 09 30 11 024 90 | rondelle | 8,00 | 2 |
| 2 | 09 30 31 022 90 | vis | 4,00 | 2 |