

36 607 892 Version du produit de 10/27/2020

- rosace Ø 55 mm
- tête de commande avec broche et douille à sectionner



	Platine brossé	36 607 892-06
	Chrome	36 607 892-00
	Platine	36 607 892-08
	Dark Chrome	36 607 892-19
	Laiton brossé (Or 23cts)	36 607 892-28
	Noir mat	36 607 892-33
	Bronze brossé	36 607 892-42
	Champagne brossé (Or 22cts)	36 607 892-46
	Champagne (Or 22cts)	36 607 892-47
	Chrome brossé	36 607 892-93
	Dark Platinum brossé	36 607 892-99

Accessoires requis

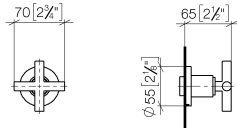
Robinet à encastrer 1/2" - 35 607 970 90



- profondeur de montage max. mm
- profondeur de montage mini. mm

36 607 892 Version du produit de 10/27/2020

mm [inches]

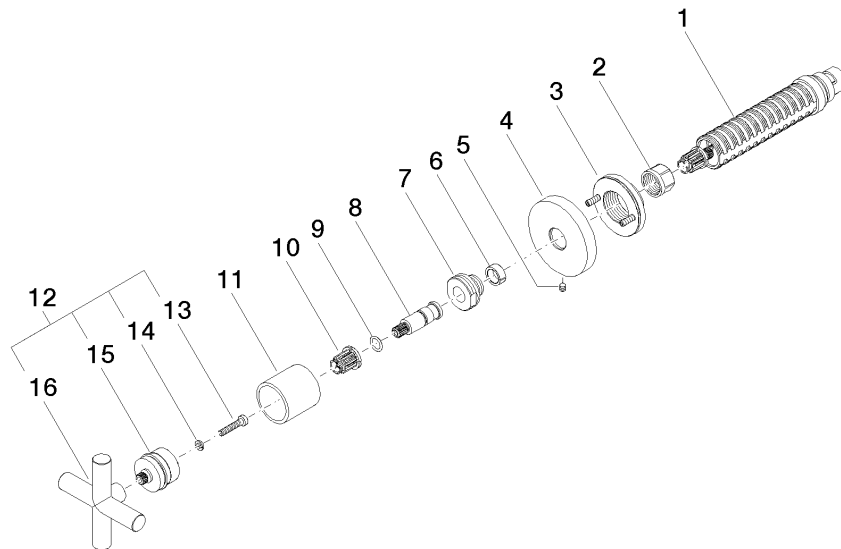


Codes & Standards

DIN 4109	EN 1111	EN 200	ISO 3822
Scottish Water Byelaws	UK Water Supply Regulations	Ü-Zeichen	

Certificats

DVGW_DW-6501DN0	WRAS_2011	LGA_29	WRAS_2010	DVGW_DW-6512DN0
LGA_29				



Liste des pièces de rechange

N°	Article Numéro	Désignation	Fréquence de montage	Délai de livraison
1	90 90 03 143 00 90	tête céramique	1	2
2	90 23 30 023 00 90	écrou	1	2
3	90 21 02 108 00 90	rondelle	1	2
4	09 27 89 108-06	rosace	1	10
5	90 31 11 007 00 90	tige	1	2
6	90 14 15 020 03 90	anneau	1	2
7	09 24 05 002 90	raccord à vis	1	2
8	09 29 06 022 90	tige	1	2
9	90 14 10 060 00 90	joint	1	2
10	90 12 12 002 00 90	douille d'enclenchement	1	2
11	09 21 02 144-06	douille	1	10
12	90 20 89 010 10-06	poignée	1	10
13	90 30 30 075 00 90	vis	1	2
14	90 30 11 029 00 90	rondelle	1	2
15	90 12 12 007 00-06	prise	1	10
16	09 20 89 010-06	poignée	1	60