

META Mitigeur monocommande de lavabo mural sans garniture d'écoulement - Dark Brass brossé

META

36 805 660 Version du produit de 01/05/2022



- saillie 185 mm
- bec déverseur fixe
- jet circulaire enrichi en air
- diamètre de percement 35 mm
- rosace Ø 60 mm
- débit maxi. 5,7 l/min
- sans plomb
- avec fixation unique
- Ce produit contribue au respect des exigences des systèmes d'évaluation des bâtiments écologiques, par exemple LEED®, BREEAM®, DGNB

| | | |
|---|-----------------------------|---------------|
|  | Dark Brass brossé | 36 805 660-39 |
|  | Chrome | 36 805 660-00 |
|  | Platine brossé | 36 805 660-06 |
|  | Dark Chrome | 36 805 660-19 |
|  | Light Gold | 36 805 660-26 |
|  | Light Gold brossé | 36 805 660-27 |
|  | Noir mat | 36 805 660-33 |
|  | Bronze brossé | 36 805 660-42 |
|  | Champagne brossé (Or 22cts) | 36 805 660-46 |
|  | Champagne (Or 22cts) | 36 805 660-47 |
|  | Chrome brossé | 36 805 660-93 |
|  | Dark Platinum brossé | 36 805 660-99 |

META Mitigeur monocommande de lavabo mural sans garniture d'écoulement - Dark Brass brossé

META

36 805 660 Version du produit de 01/05/2022
mm [inches]

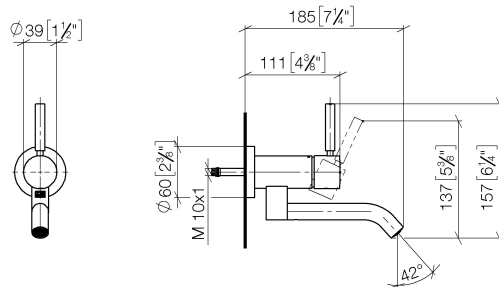


Diagramme de débit



Codes & Standards

DIN 4109

ISO 3822

Scottish Water
Byelaws

UK Water Supply
Regulations

Ü-Zeichen



META Mitigeur monocommande de lavabo mural sans garniture d'écoulement - Dark Brass brossé

META

36 805 660 Version du produit de 01/05/2022

Certificats et durabilité

LGA_38

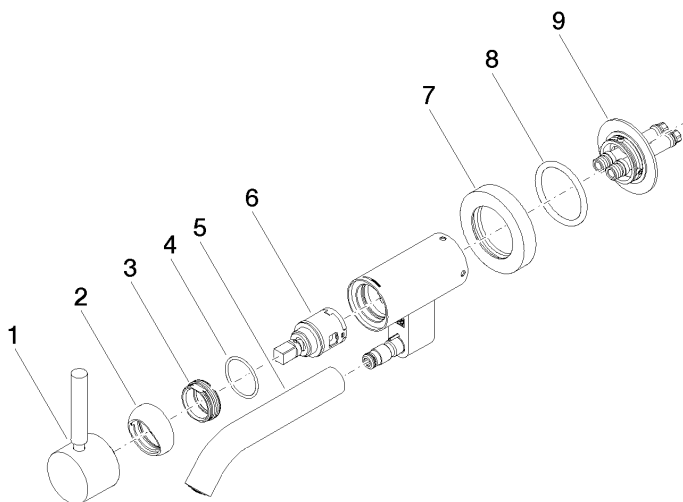
WRAS_240102

META Mitigeur monocommande de lavabo mural sans garniture d'écoulement - Dark Brass brossé

META

36 805 660 Version du produit de 01/05/2022

Les pièces pour les
autres finitions
peuvent être
trouvées ici : Chrome



Liste des pièces de rechange

| N° | Article Numéro | Désignation | Fréquence de montage | Délai de livraison |
|----|--------------------|---------------|----------------------|--------------------|
| 8 | 09 14 10 041 90 | joint | 1,00 | 2 |
| 6 | 90 15 05 042 00 90 | cartouche | 1,00 | 2 |
| 7 | 09 27 89 004-39 | rosace | 1,00 | 60 |
| 9 | 90 30 11 296 00 90 | flange | 1,00 | 2 |
| 2 | 09 28 30 043-39 | hotte | 1,00 | 60 |
| 1 | 90 20 66 030 00-39 | poignée | 1,00 | 30 |
| 4 | 09 14 10 120 90 | joint | 1,00 | 2 |
| 5 | 90 11 06 217 00-39 | bec déverseur | 1,00 | 30 |
| 3 | 09 24 04 266 90 | écrou | 1,00 | 2 |